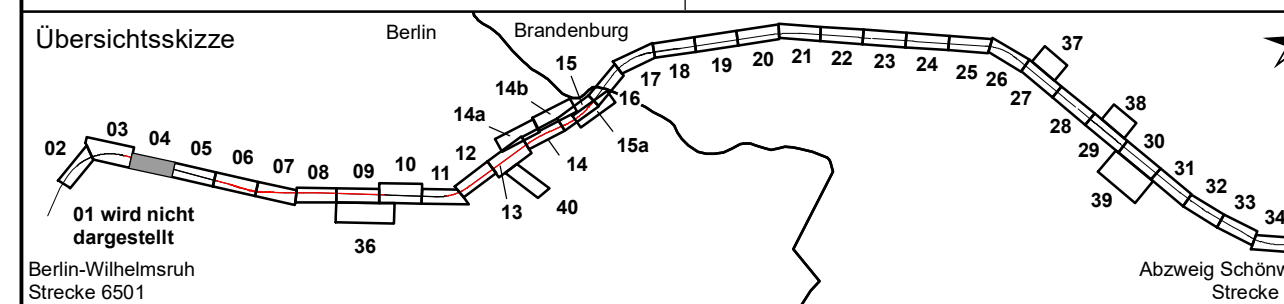


Satzungsgemäß ausgelegt in der Zeit
 von: bis:
 in der/dem Stadt/Gemeinde/Amt:
 Zeit und Ort der Auslegung sind ordentlich bekannt gemacht worden
 Stadt/Gemeinde/Amt:
 (Dienststempel)
 (Dienststempel)
 Unterschrift:

Festgestellt gemäß Beschluss vom heutigen Tage
 Hoppegarten, den:
 Landesamt für Bauen und Verkehr
 im Auftrag
 (Dienststempel)
 Unterschrift:

Die Unterlage hat entsprechend der Bekanntmachung
 von:
 bis:
 öffentlich ausgelegen.

Berlin, den



0	Ausgangsverfahren: Antragsfassung	09.11.2021
Index	Änderungen bzw. Ergänzungen	Planungsstand

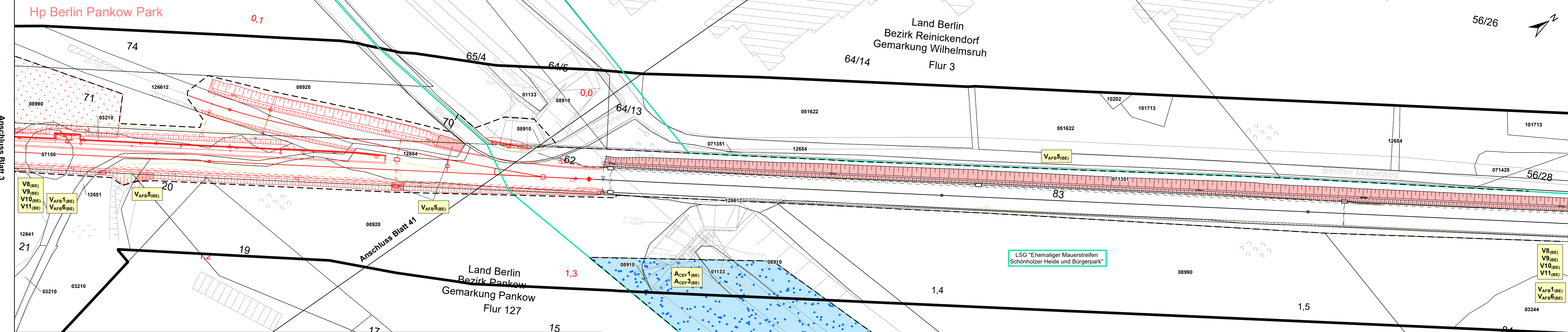
Genehmigungsplanung: Unterlage für eine Entscheidung nach § 18 AEG

Vorhabensträgerin: Niederbarnimer Eisenbahn-Aktiengesellschaft Georgenstraße 22 10117 Berlin		 Niederbarnimer Eisenbahn AG		Planzeichen: Blatt 3 von 43
Projekt-Nr.: P-B001779		Datum		Name
gez.	03/2022	Verchau-Makala		Lange
bearb.	03/2022	Lange		Lehmann
gepr.	03/2022	Lehmann		

Planverfasser: Dipl.-Ing. (FH) Burkhard Lehmann Magdeburger Straße 23 06112 Halle (Saale)	 Myotis	Höhensystem: DHDN 2016
31.03.2022	gez. Lehmann	Koordinatensystem: ETRS89 UTM-Zone 33N
Datum	Unterschrift	Ursprungsplan: Iv1 1234 AB
		Blattgröße: 1060 x 29,7
		Maßstab: 1:500

Vorhaben: **Reaktivierung Stammstrecke der Heidekrautbahn von Berlin- Wilhelmsruh - Awanst Schönwalde Abschnitt Berlin, km 0,570 bis km 5,969 Abschnitt Brandenburg, km 5,969 bis km 13,965**

Planart: **Maßnahmen**
 Planinhalt: **Landschaftspflegerischer Begleitplan Strecke 6501, km 1,147 - 1,572**



VAFB1(BE) Bauanfang bis Bauende

ökologische Bauüberwachung und ökologische Baubegleitung
 Vermeidung von verbotstatbestandlichen Betroffenheiten – die Maßnahme umfasst die Überwachung und Umsetzung aller festgelegten artenschutzrechtlichen Vermeidungsmaßnahmen für europarechtlich geschützte Arten und dient auch zur Bewältigung ggf. auftretender artenschutz-rechtlicher Konflikte, die im Vorfeld nicht absehbar sind.

VAFB5(BE) Bauabschnitt:
 0,600 – 0,616; 0,870 – 0,875;
 1,010 – 1,050; 1,250 – 1,270;
 1,280 – 1,870; 1,316 – 2,130;
 2,216 – 2,480; 3,010 – 3,525;
 4,263 – 4,515; 4,720 – 4,767;
 4,850 – 4,925; 4,996 – 5,127;
 5,465 – 5,766; 5,925 – 6,062 km

Schutz von Fledermäusen
 Vermeidung der Tötung bzw. Verletzung von Individuen europarechtlich geschützter Fledermausarten.

VAFB6(BE) Bauanfang bis Bauende

Bauzeitliche Regelungen, Baubeginn außerhalb der Brutperiode
 Vermeidung des baubedingten Entzuges von besetzten Fortpflanzungsstätten sowie der bau-bedingten Schädigung und Tötung von Fortpflanzungsstadien bei den europäischen Vogelarten.

V8(BE) Bauanfang bis Bauende

Schutz des Oberbodens
 Erhalt der Oberbodenfunktionen durch Abtrag und Wiederverwendung von Mutterboden, Vermeidung von Bodenverdichtungen, Wartung/ Betankung von Maschinen ausschl. auf versiegelten Flächen.

V9(BE) Bauanfang bis Bauende

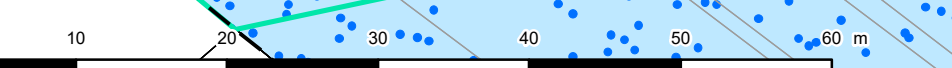
Schutz des Wasserhaushaltes
 Schutz des lokalen Wasserhaushaltes durch sichere Lagerung von Treibstoffen, Verwendung von umweltfreundlichen Betriebsstoffen, Wartung/ Betankung von Maschinen ausschl. auf versiegelten Flächen.

V10(BE) Bauanfang bis Bauende

Schutz der Bodendenkmäler
 Bei einem Fund von archäologischen Kulturdenkmälern wird dieser der zuständigen Unteren Denkmalschutzbehörde innerhalb der üblichen Frist angezeigt und unverändert belassen.

V11(BE) Bauanfang bis Bauende

Wiederherstellung von Böschungen und weiteren bauzeitl. in Anspruch genommenen Flächen
 Bei temporärer in Anspruch genommenen Flächen sind Gehölze nach Möglichkeit nur auf den Stock zu setzen und nach Beendigung in den Ursprungszustand zurück zu versetzen.



ACEF1(BE)

Einrichtung von Kastenquartieren als Ausgleich zum Quartierentzug in Folge der Gehölzfällungen
 Dauerhafte Sicherung der ökologischen Kohärenz der Fortpflanzungs- und Ruhestätten für europarechtlich geschützte Fledermäuse. [Erfordernis nur bei Gehölzentnahmen und festgestellter Präsenz von ökologischen Qualitäten mit Quartierpotenzial für Fledermäuse]

ACEF3(BE)

Ausbringung von Nistkästen, um den Verlust durch die erforderlichen Gehölzfällungen auszugleichen
 Dauerhafte Sicherung der ökologischen Kohärenz der Fortpflanzungsstätten für höhlen- und halbhöhlenbrütende Kleinvogelarten. [Erfordernis nur bei Gehölzentnahmen und festgestellter Präsenz von Höhlenstrukturen]

Anschluss Blatt 3

Anschluss Blatt 41

Anschluss Blatt 5

Hp Berlin Pankow Park

Land Berlin
 Bezirk Reinickendorf
 Gemarkung Wilhelmsruh
 Flur 3

Land Berlin
 Bezirk Pankow
 Gemarkung Pankow
 Flur 127

LSG "Ehemaliger Mauerstreifen
 Schönholzer Heide und Bürgerpark"

Maßnahmen
 Landschaftspflegerischer Begleitplan
 Strecke 6501, km 1,147 - 1,572