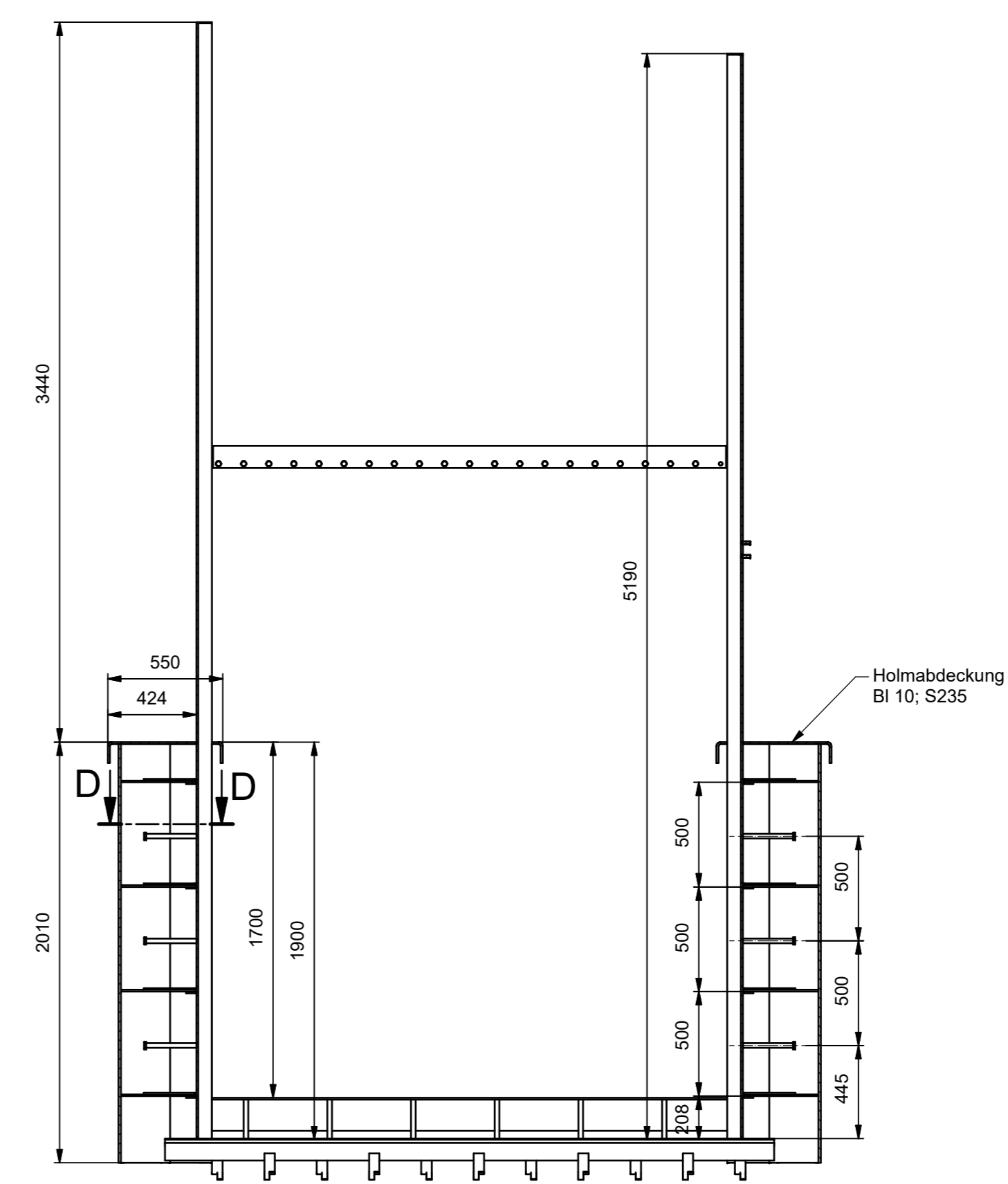
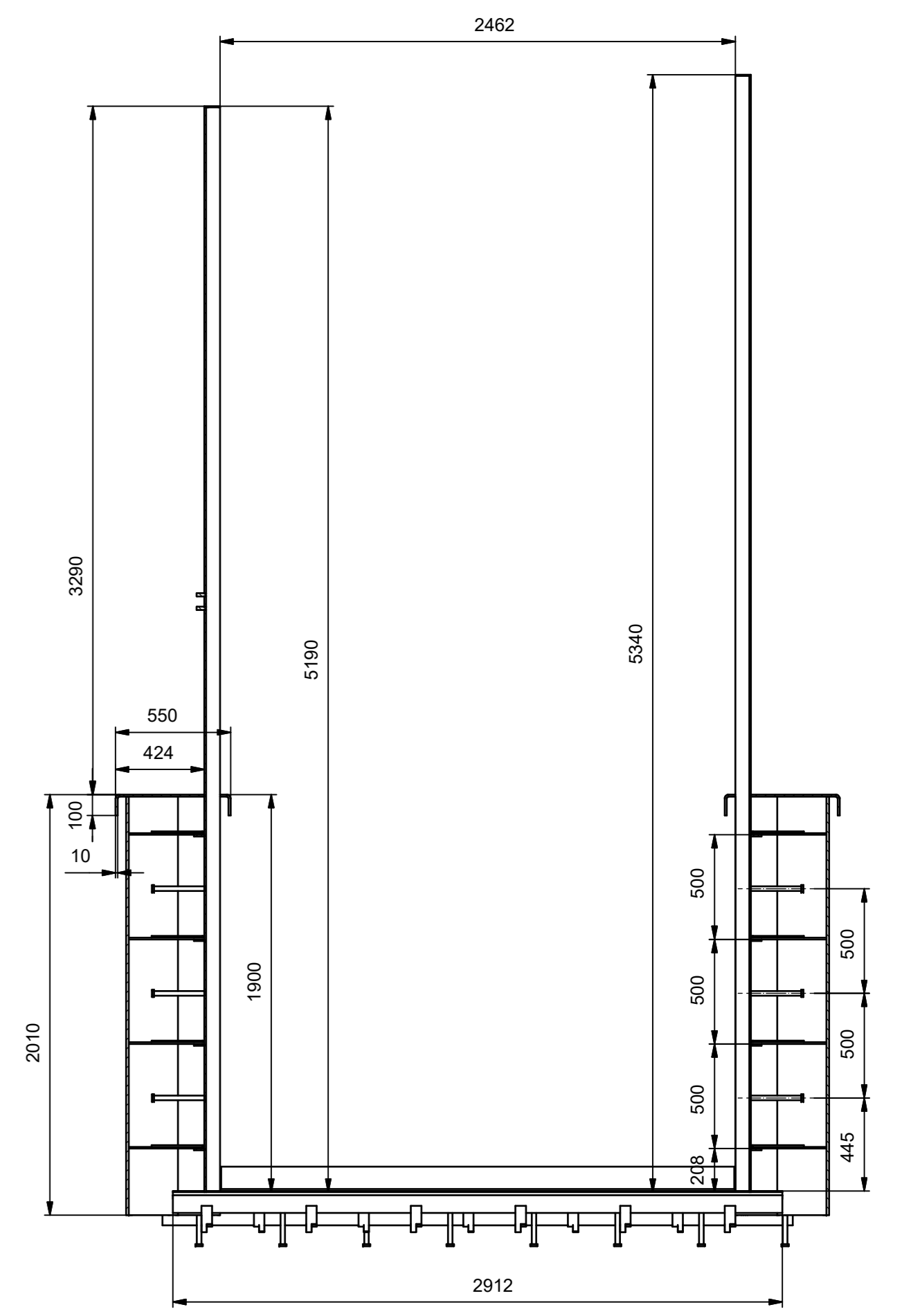


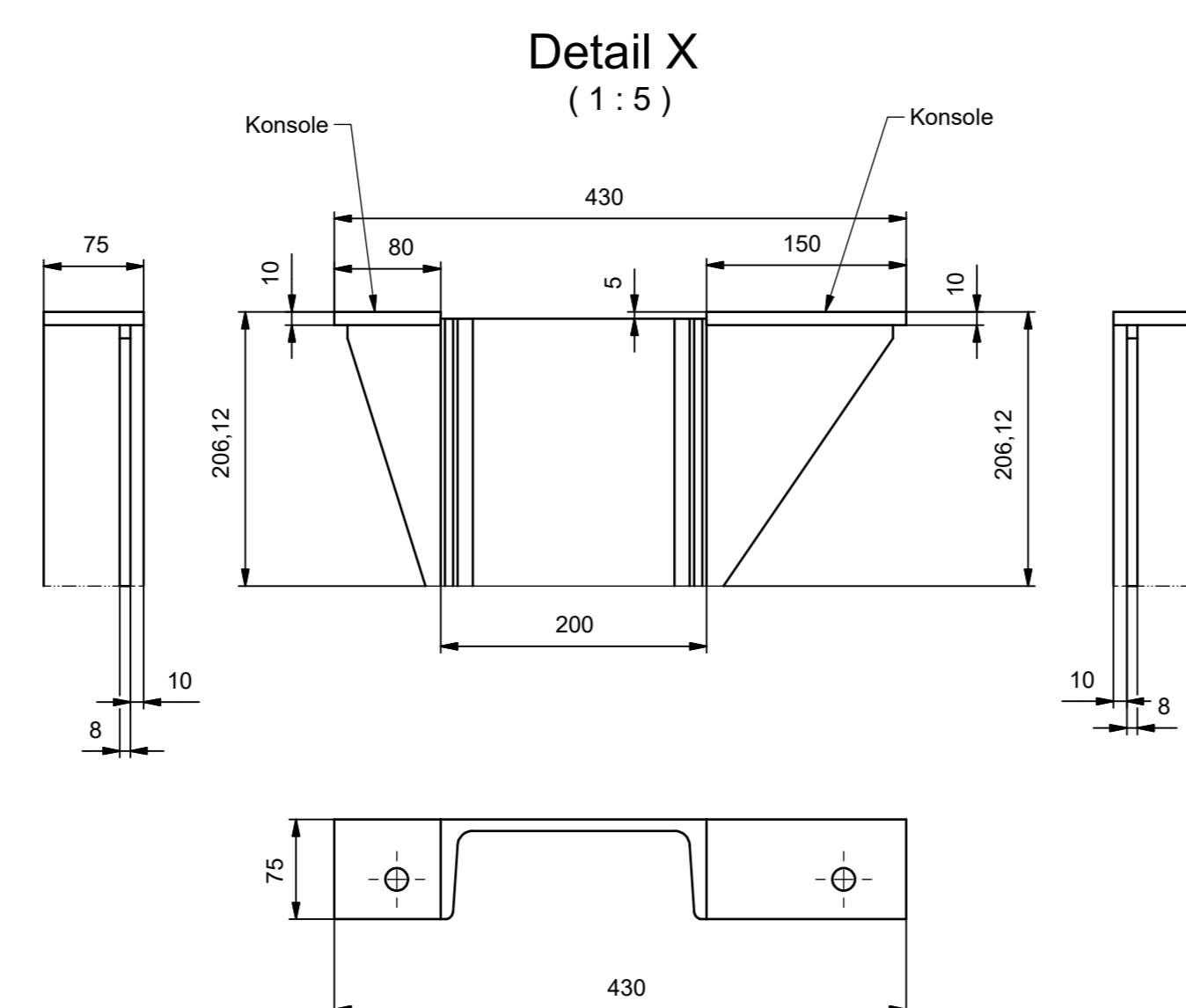
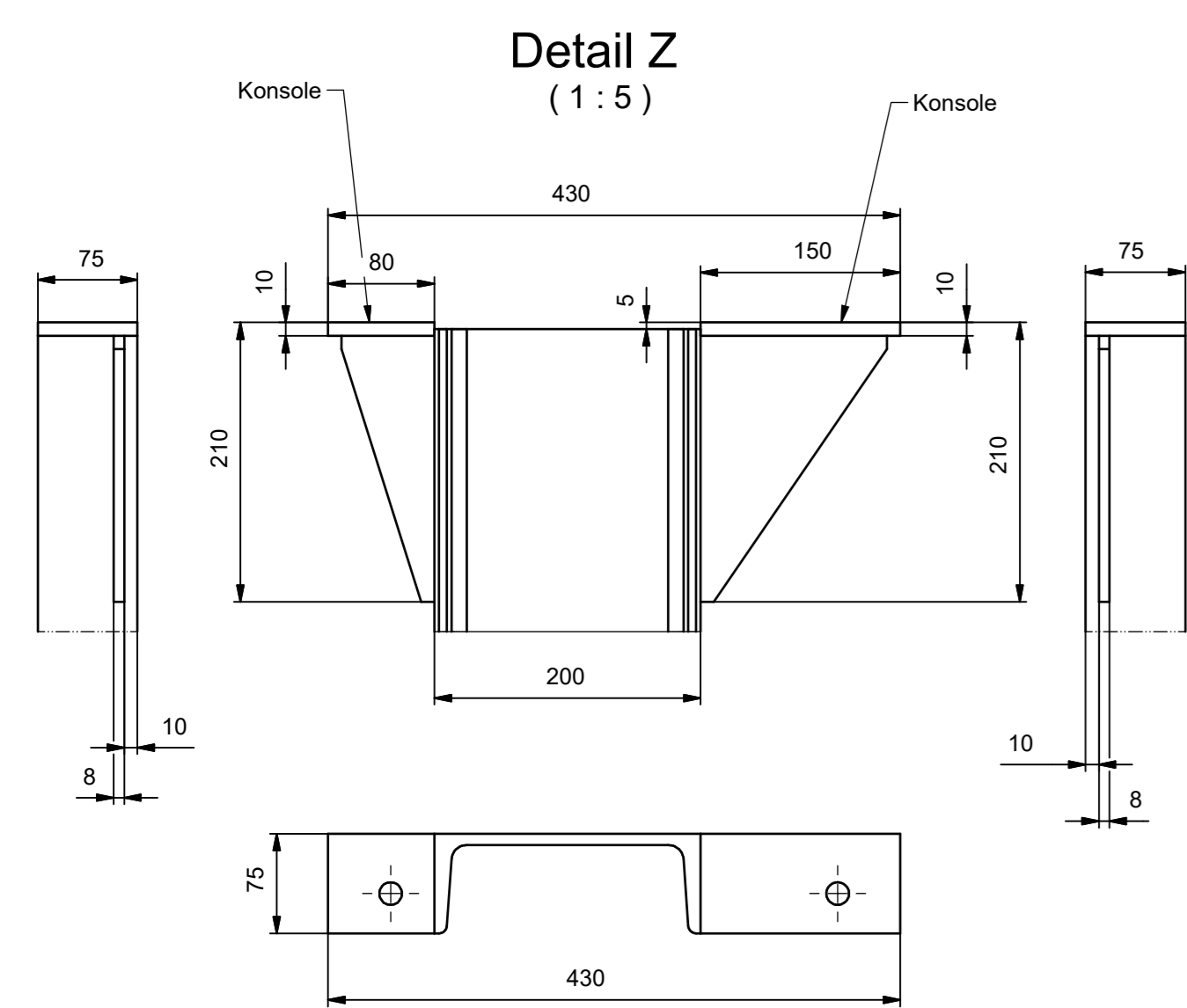
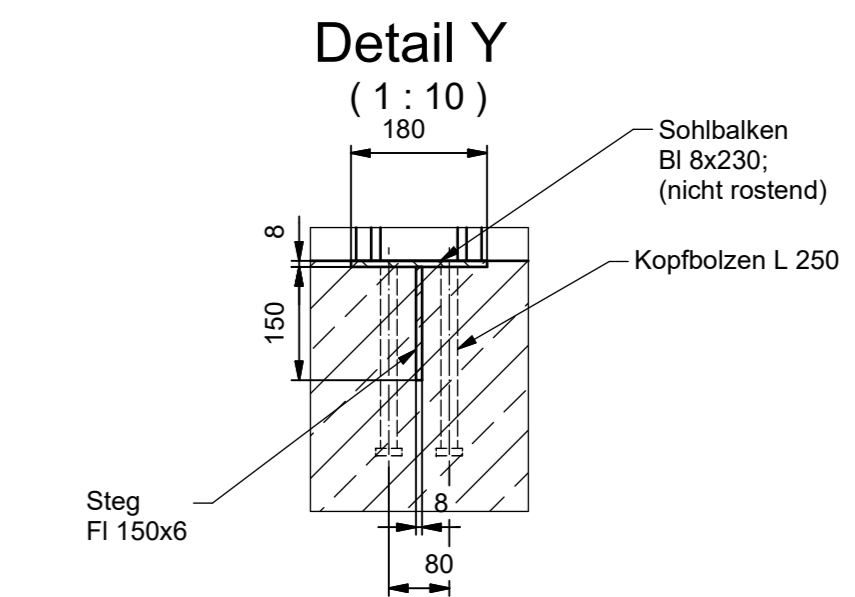
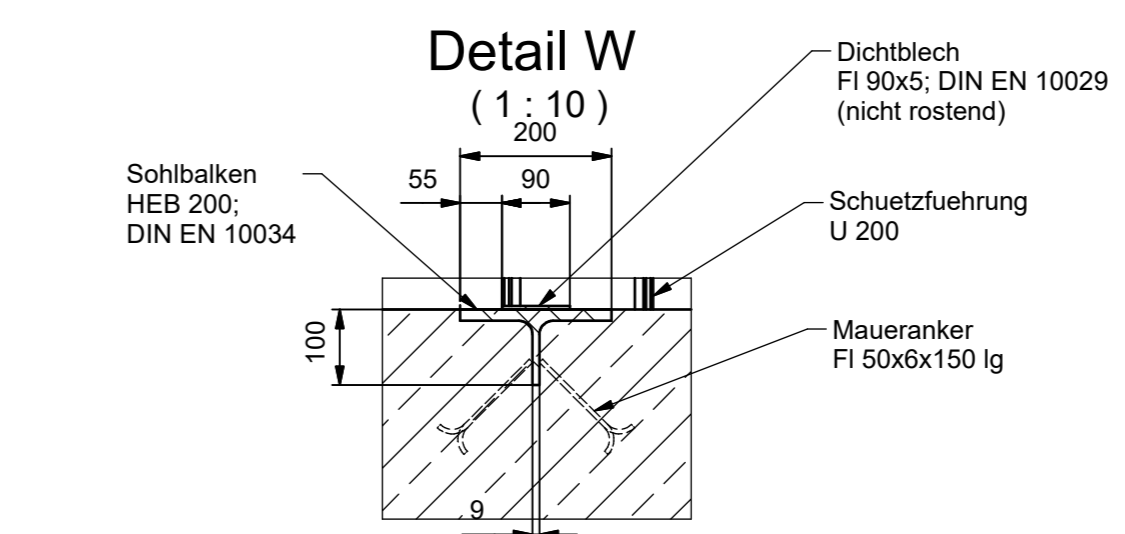
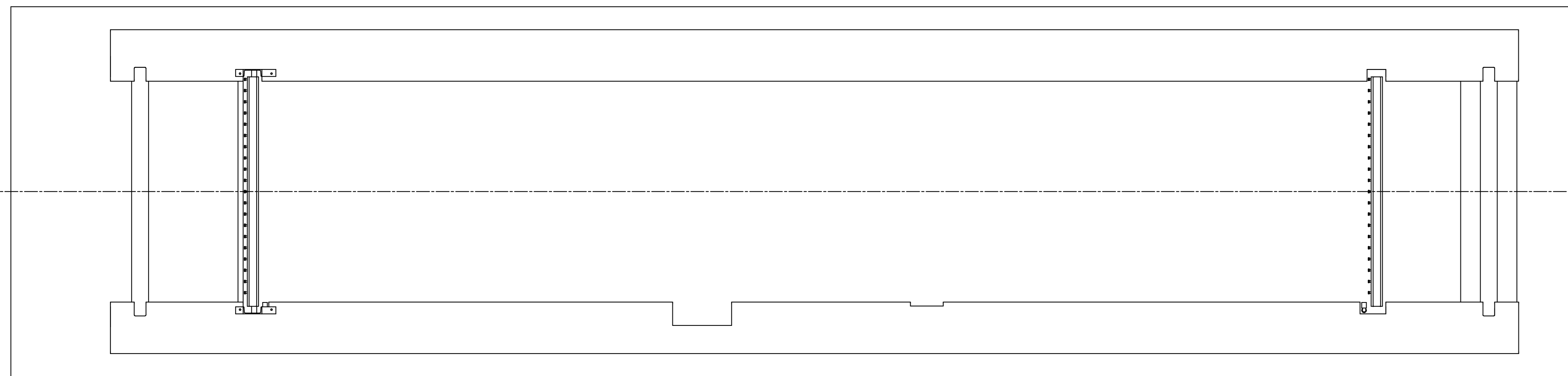
Schnitt C-C
ohne Bauwerk dargestellt
(1:25)



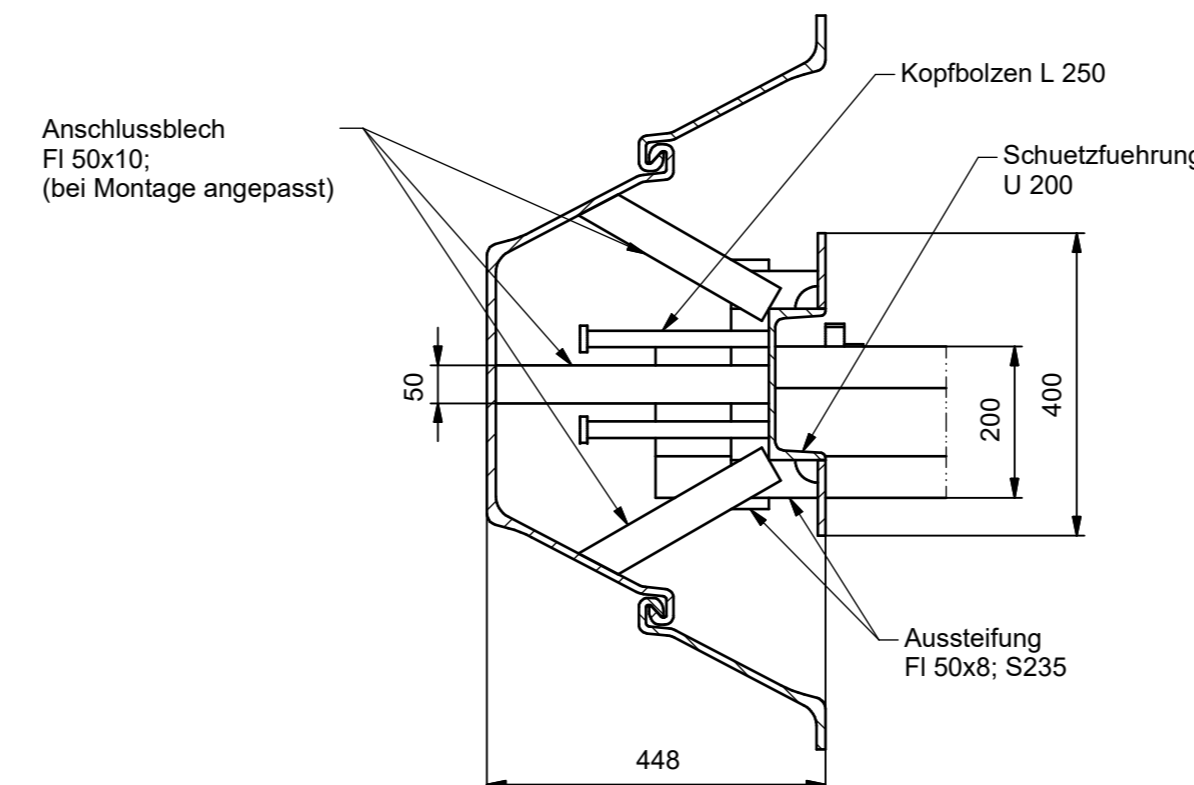
Schnitt B-B
ohne Bauwerk dargestellt
(1:25)



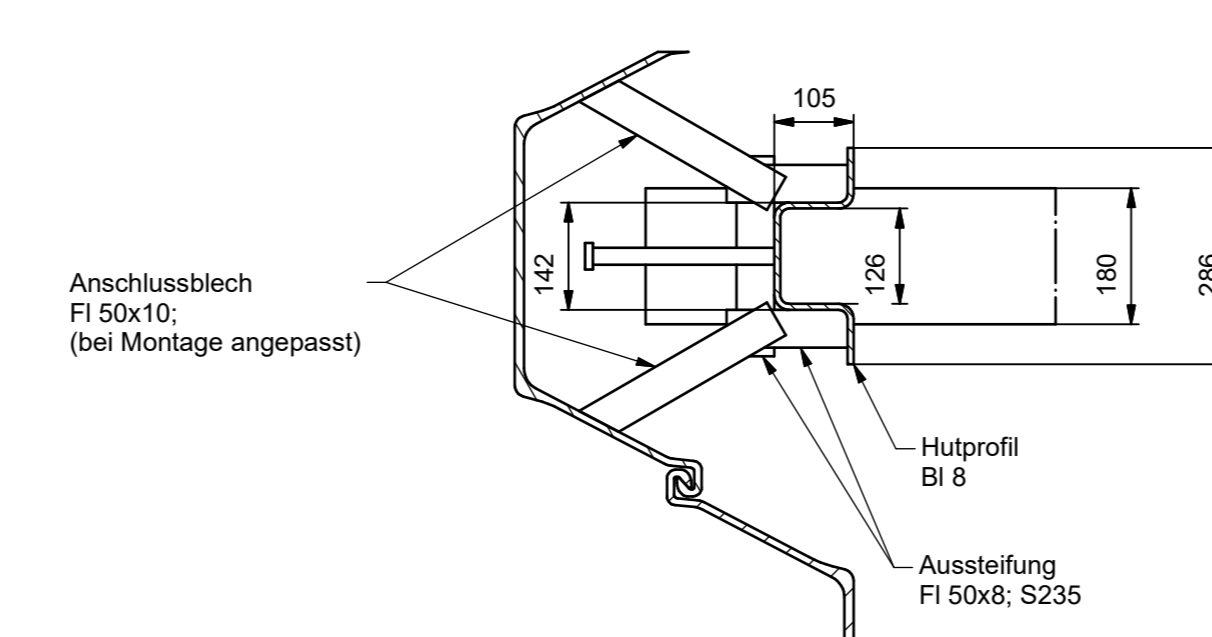
Draufsicht
(1:25)



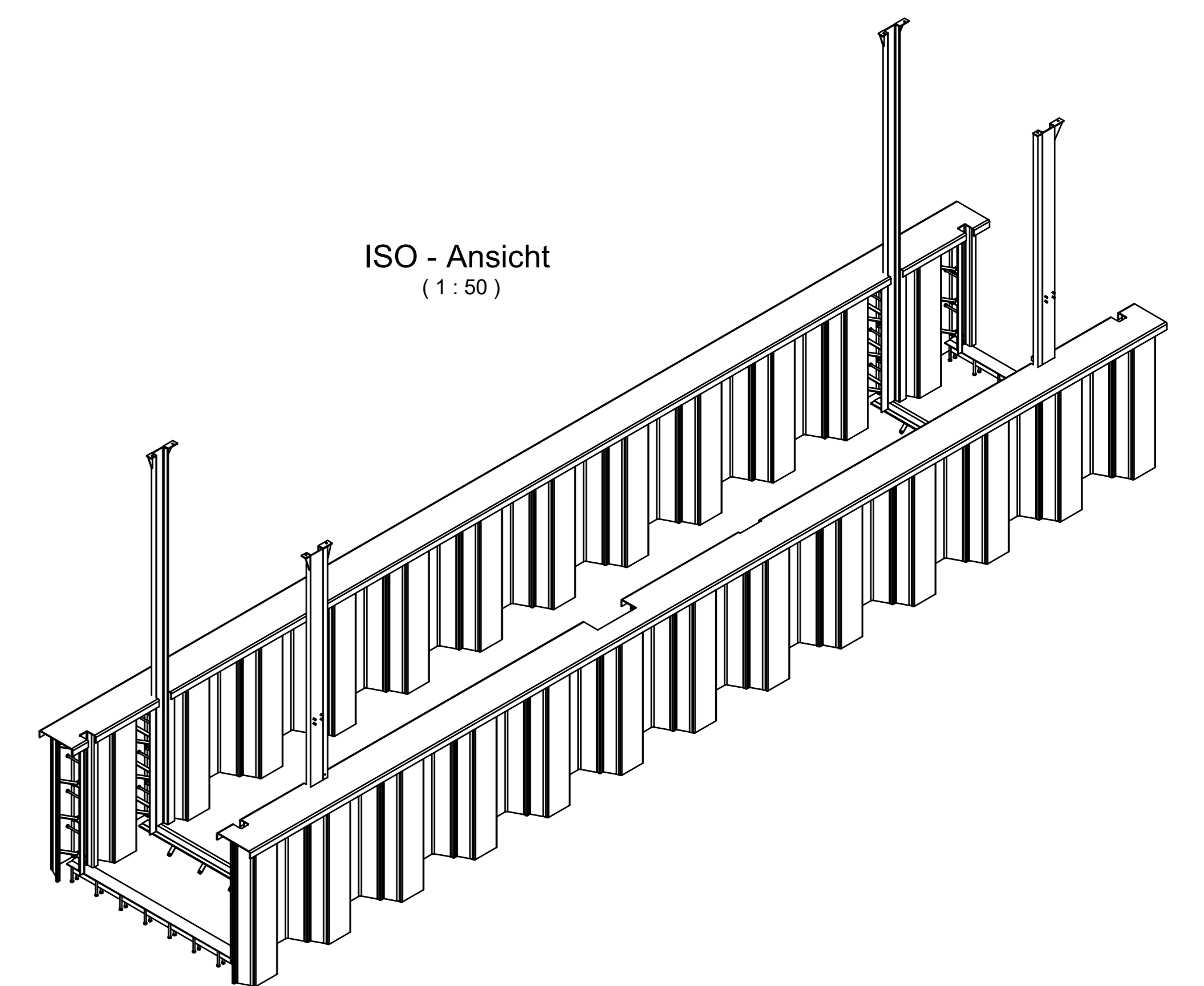
Schnitt D-D
(1:10)



Schnitt E-E
(1:10)



ISO - Ansicht
(1:50)



Korrosionsschutz:
Wasser beaufschlagte Teile im 1/L
Luft beaufschlagte Teile C4/L
nach ZTV-W LB 218 (Ausg. 2009)
und DIN EN ISO 12934

Alle Maße sind am Bauwerk zu überprüfen

Toleranz:	Oberfläche:	Maßstab:	1:25	Position:	Masse:	5515,46 kg
Entwurfszeichnung						
Datum:	14.12.2018	Name:	Blatt			
Rev:	14.12.2018	Name:	Konstrukt			
Übersicht Feste Teile						
Schleuse 43						
Blatt 2						
Zust.	AD	Datum:		Name:		

ingenieurbüro Döhler GmbH & Co. KG
17236 Neuenhagen, Rüdow Str. 53
Tel: 03941-23314, Fax: 23319