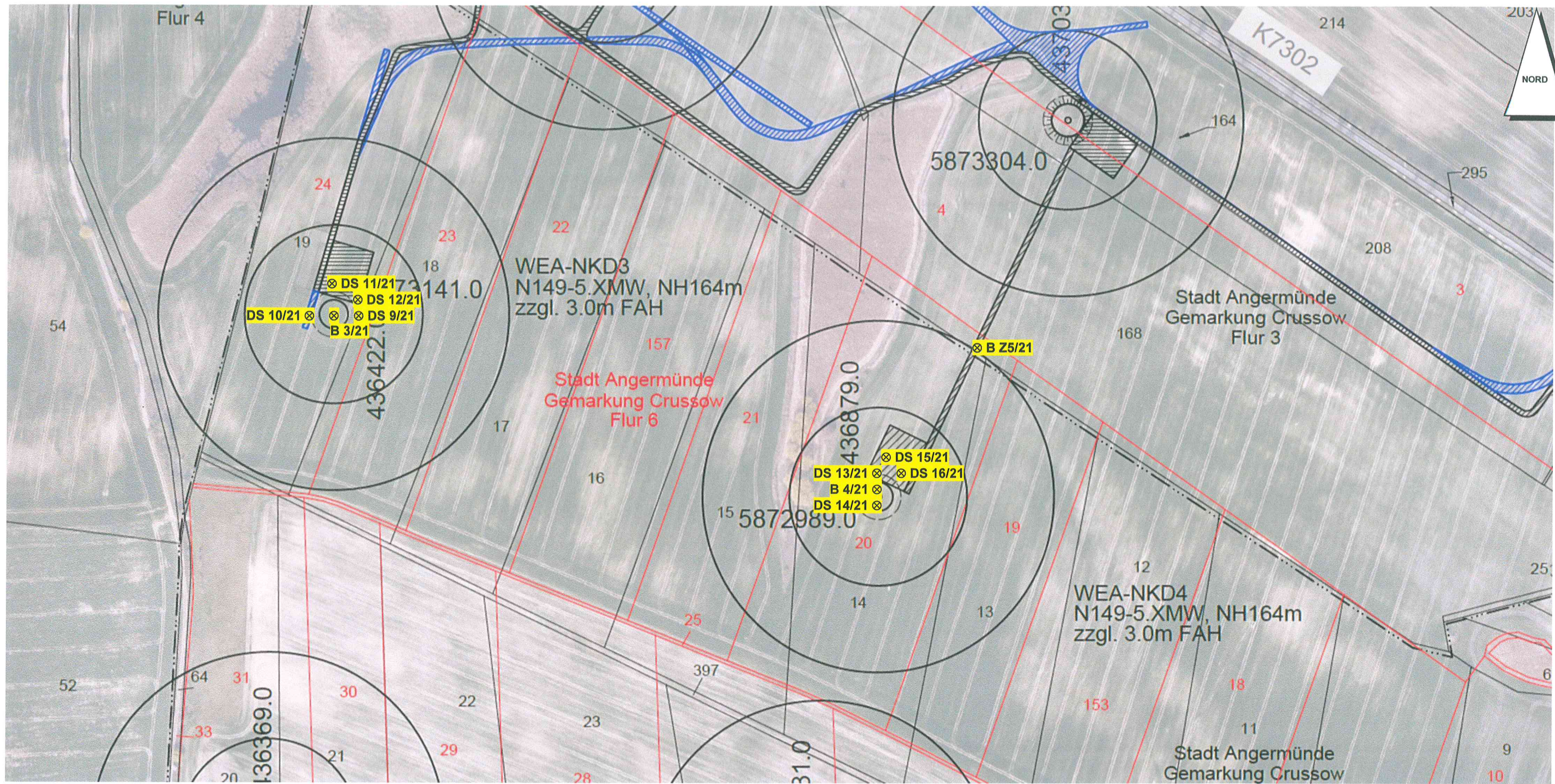


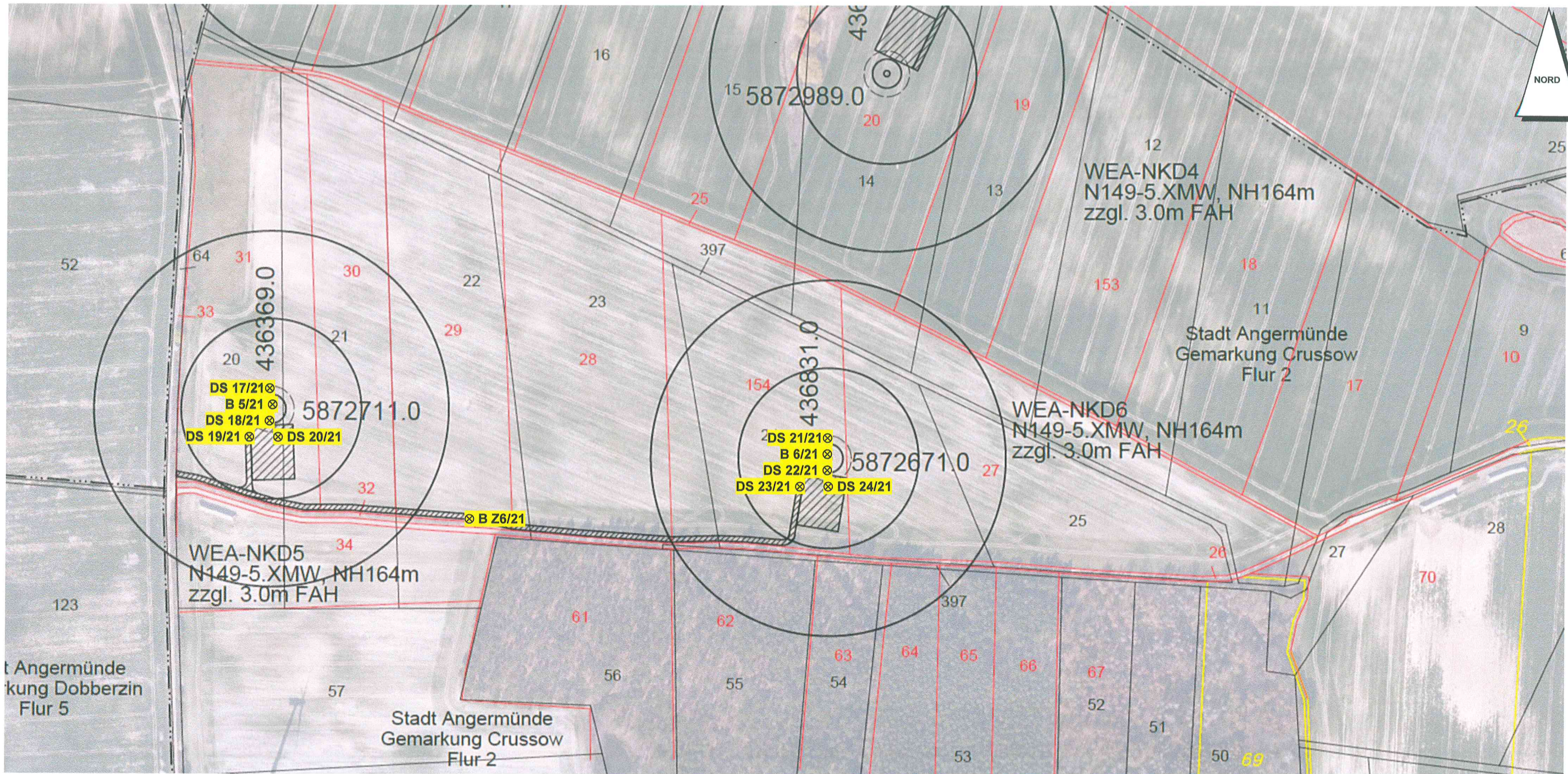
Bauvorhaben: Windenergieprojekt Neukünkendorf WEA NKD1, NKD2, KSF und Zufahrten	
Planbezeichnung: Aufschlussplan Anlage: 2.1, Blatt: 2	Maßstab: 1 : 3.350 Projekt-Nr. 21/071 Datum: 16.10.2021
Baugrund Linke GmbH Größnitz 20 06632 Balgstädt	





Bauvorhaben: Windenergieprojekt Neukünkendorf WEA NKD3, NKD4, KSF und Zufahrten	
Planbezeichnung: Aufschlussplan Anlage: 2.1, Blatt: 3	Maßstab: 1 : 3.350 Projekt-Nr. 21/071 Datum: 16.10.2021
Baugrund Linke GmbH Größnitz 20 06632 Balgstädt	





Bauvorhaben: Windenergieprojekt Neukünkendorf WEA NKD5, NKD6, KSF und Zufahrten	
Planbezeichnung: Aufschlussplan Anlage: 2.1, Blatt: 4	Maßstab: 1 : 3.350 Projekt-Nr. 21/071 Datum: 16.10.2021
Baugrund Linke GmbH Größnitz 20 06632 Balgstädt	



### B 2/21 WEANKD2

R: 437.038

H: 5.873.304

## ZEICHENERKLÄRUNG (s. DIN 4023)

UNTERSUCHUNGSSTELLEN

PROBENENTNAHME UND GRUNDWASSER  
Proben-Güteklasse nach DIN 4021 Tab.1  
▼ Grundwasser nach Bohrende

○ B Bohrung

#### BODENARTEN

Geschiebelehm		Lg	
Geschiebemergel		Mg	
Kies	kiesig	G g	
Mutterboden		Mu	
Sand	sandig	S s	
Schluff	schluffig	U u	
Steine	steinig	X x	
Ton		T	
Torf	humos	H h	

#### KORNGRÖßENBEREICH

f fein  
m mittel  
g grob

#### NEBENANTEILE

' schwach (< 15 %)  
" stark (ca. 30-40 %)  
" sehr schwach; " sehr stark

#### KALKGEHALT

k° kalkfrei  
k++ stark kalkhaltig

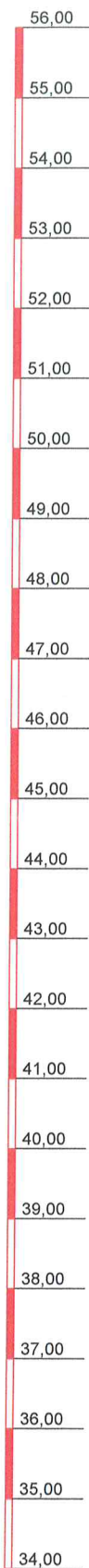
#### KONSISTENZ

wch weich stf steif  
hfst halbfest dch dicht

#### BODENGRUPPE

nach DIN 18 196: z.B. UL = leicht plastische Schluffe

NN+m



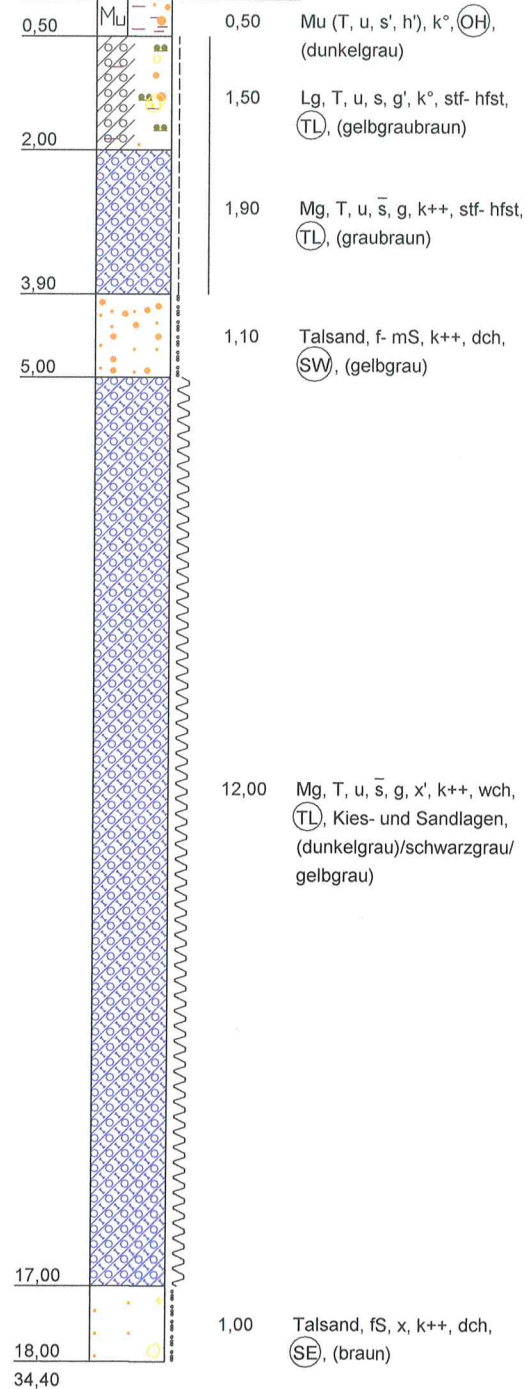
### B 1/21 WEANKD1

UTM Zone: 33

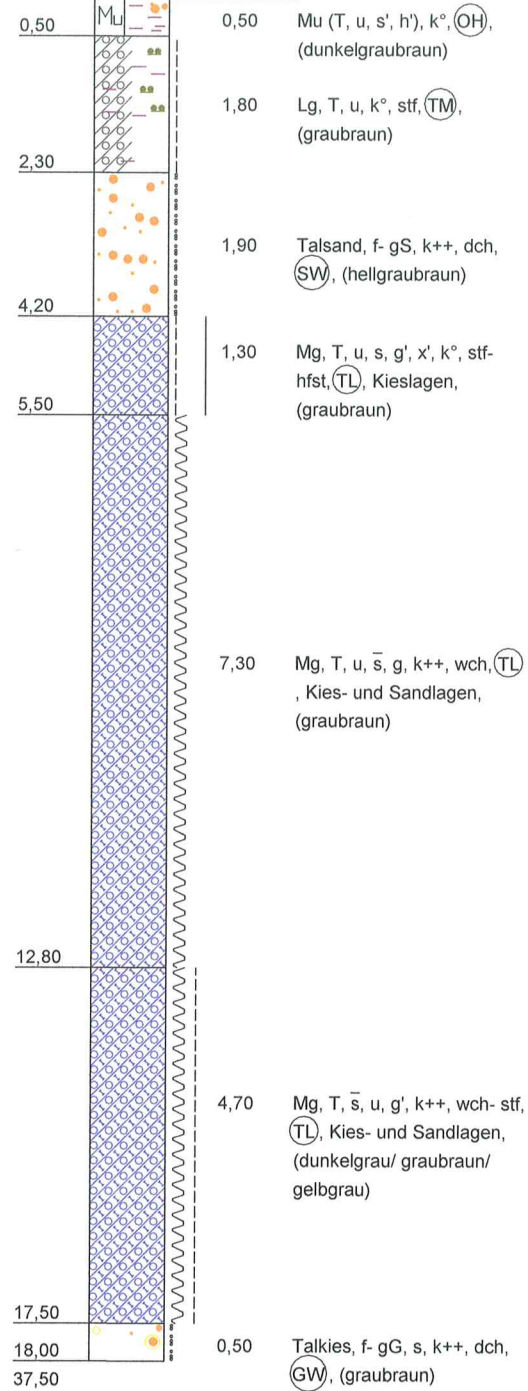
R: 436.648

H: 5.873.443

▽ NN+52,40m



▽ NN+55,50m



Baugrund Linke GmbH  
Größnitz 20  
06632 Balgstädt  
Tel.: 034464/26469  
Fax: 034464/28138

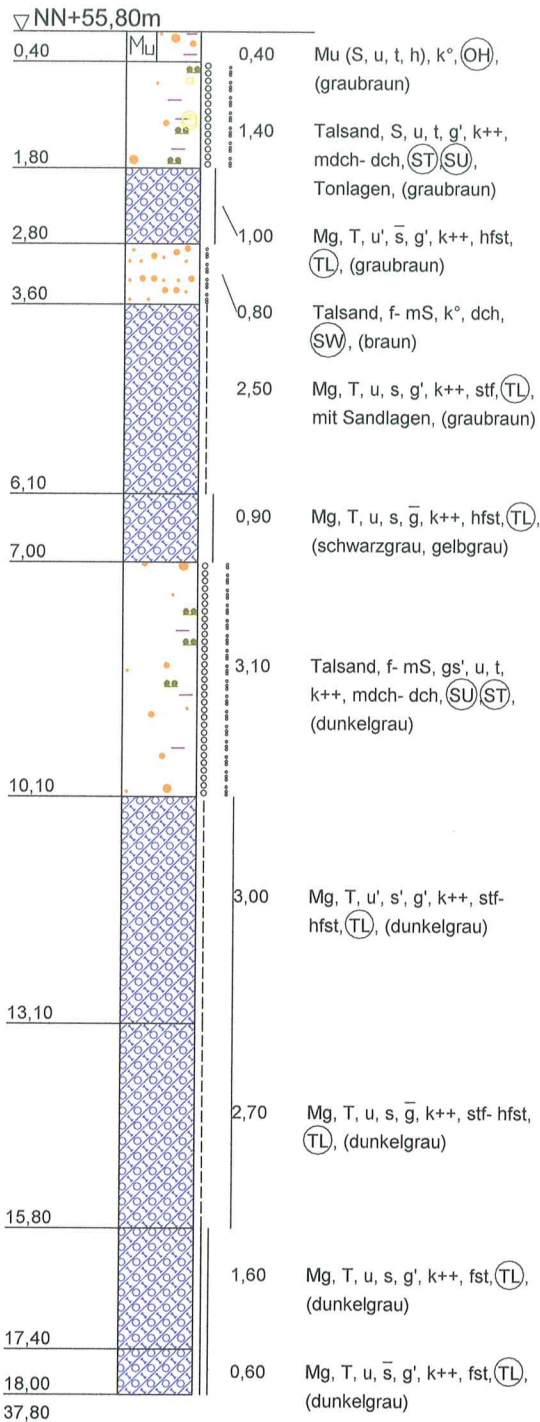
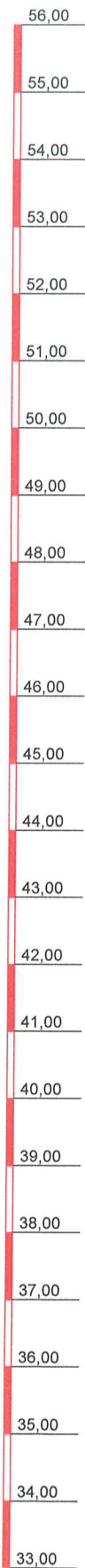
Bauvorhaben:  
WEP Neukünkendorf  
WEA 01 WEA 02  
Planbezeichnung:  
Aufschlussprofile  
B 1/21 B 2/21  
Anlage: 2.2 Blatt: 5

Plan-Nr: 21071\_1\_2  
Projekt-Nr: 21/071  
Datum: 30.10.2021  
Maßstab: 1 : 100  
Bearbeiter: Linke

# B 3/21 WEANKD3

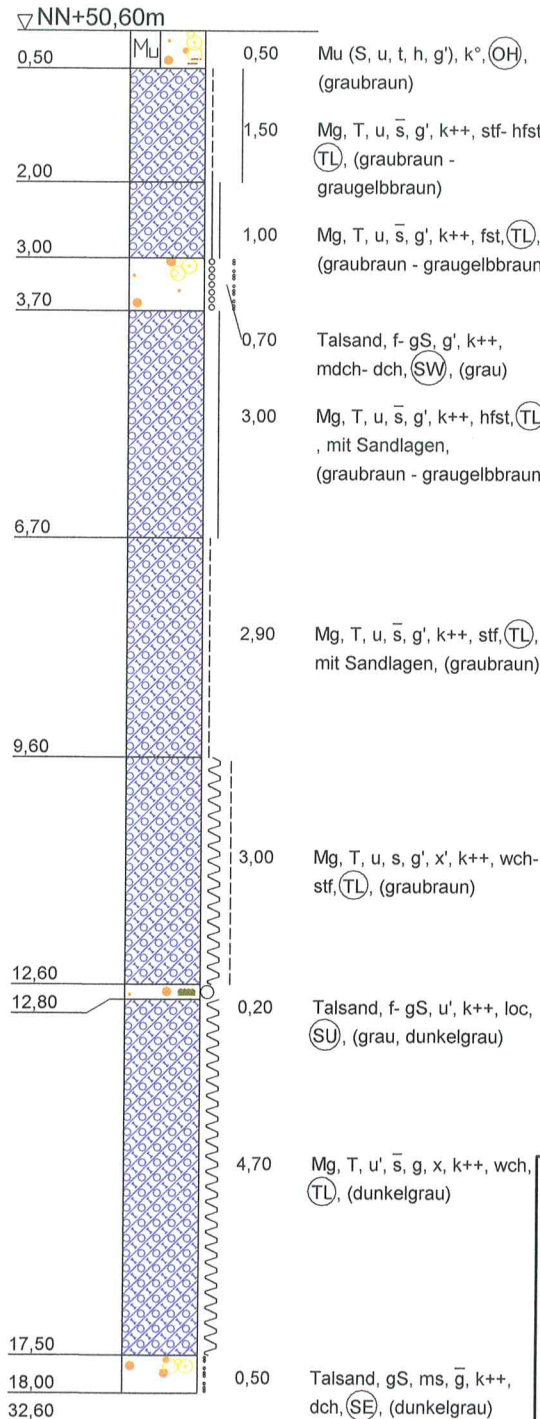
UTM Zone 33  
R: 436.422  
H: 5.873.141

NN+m



# B 4/21 WEANKD4

R: 436.879  
H: 5.872.989



## ZEICHENERKLÄRUNG (s. DIN 4023)

### UNTERSUCHUNGSSTELLEN

- B Bohrung
- BS Sondierbohrung

### PROBENENTNAHME UND GRUNDWASSER

- Proben-Güteklasse nach DIN 4021 Tab.1
- Grundwasser angebohrt
- Grundwasser nach Bohrende

### BODENARTEN

- Geschiebemergel
- Kies kiesig
- Mutterboden
- Sand sandig
- Schluff schluffig
- Steine steinig
- Ton tonig
- Torf humos

Mg	
G g	
Mu	
S s	
U u	
X x	
T t	
H h	

### KORNGRÖßENBEREICH

- f fein
- m mittel
- g grob

### NEBENANTEILE

- ' schwach (< 15 %)
- stark (ca. 30-40 %)
- " sehr schwach; " sehr stark

### KALKGEHALT

- k° kalkfrei
- k+ kalkhaltig
- k++ stark kalkhaltig

### KONSISTENZ

- wch weich
- hfst halbfest
- loc locker
- dch dicht
- stf steif
- fst fest
- mdch mitteldicht

### BODENGRUPPE

nach DIN 18 196: z.B. (UL) = leicht plastische Schluffe

Baugrund Linke GmbH  
Größnitz 20  
06632 Balgstädt  
Tel.: 034464/26469  
Fax: 034464/28138

Bauvorhaben:  
WEP Neukünkendorf  
WEA 03 WEA 04  
Planbezeichnung:  
Aufschlussprofile  
B 3/21 B 4/21  
Anlage: 2.2, Blatt: 6

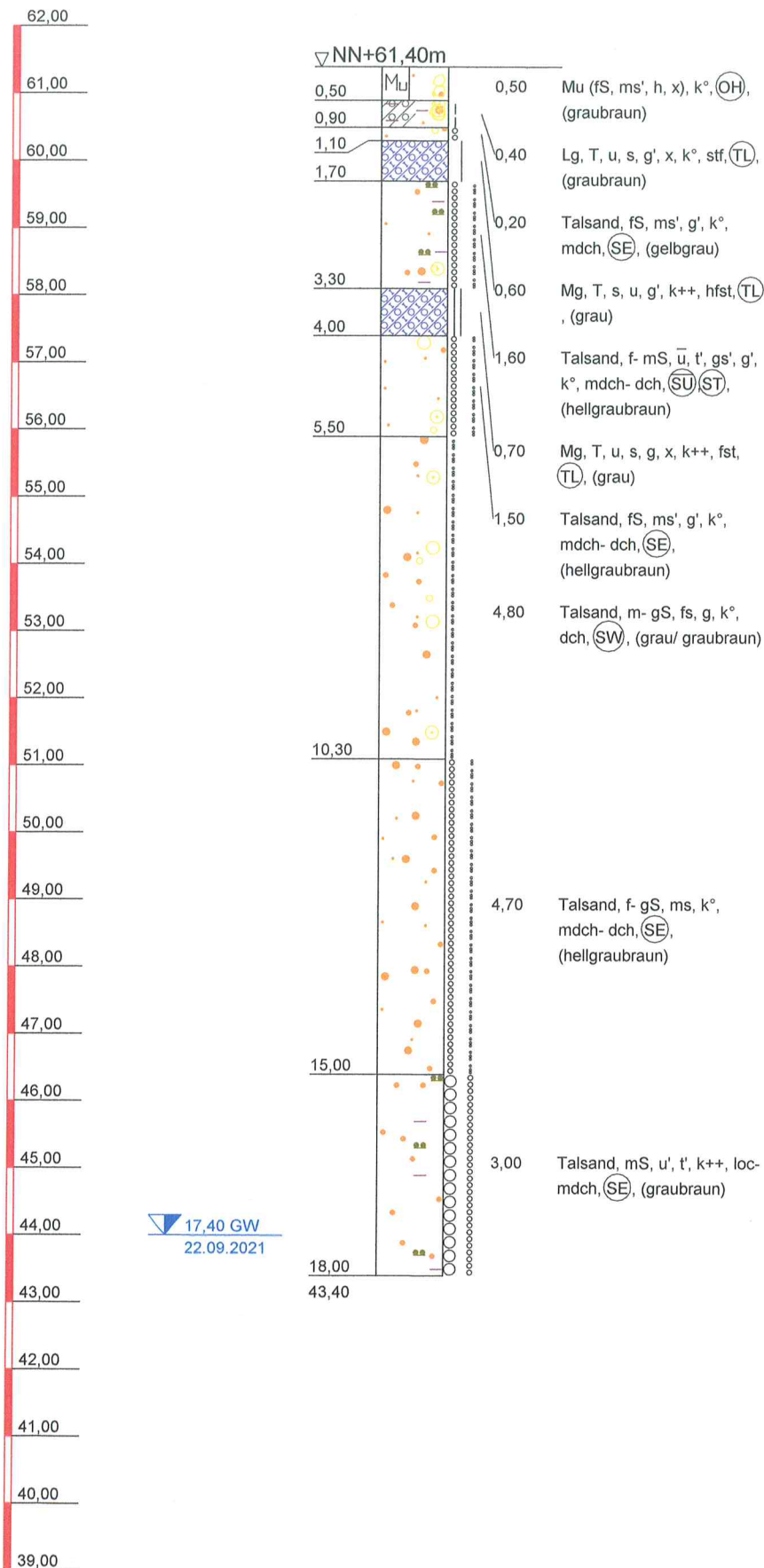
Plan-Nr: 21071\_3\_4  
Projekt-Nr: 21/071  
Datum: 16.10.2021  
Maßstab: 1 : 100  
Bearbeiter: Linke



# B 5/21 WEANKD5

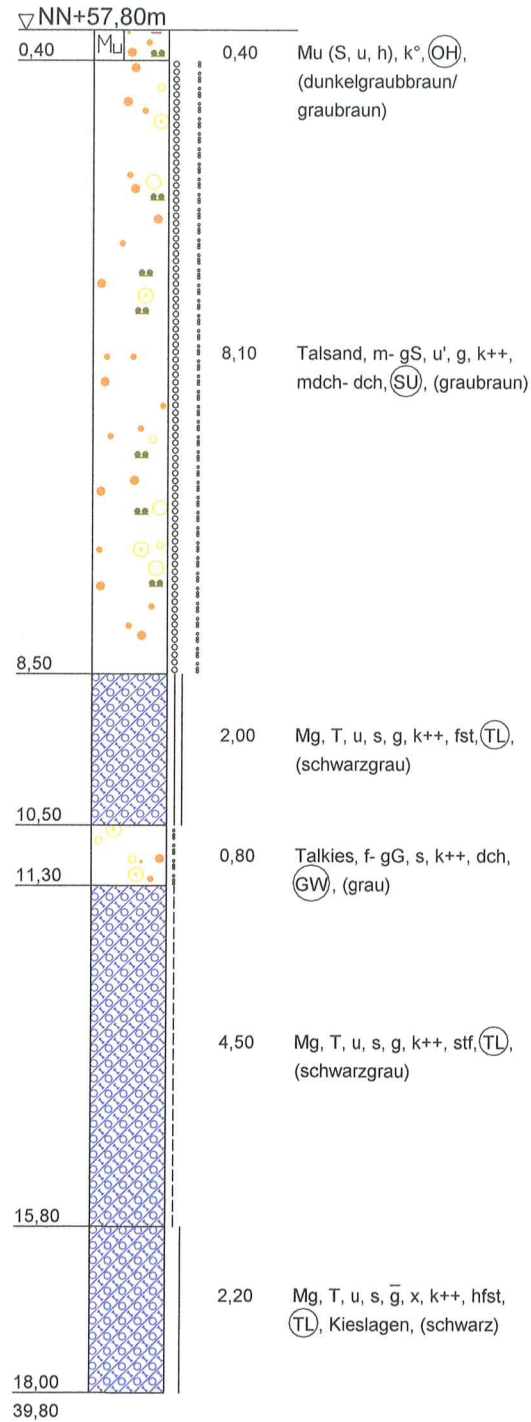
UTM Zone: 33  
R: 436.369  
H: 5.872.711

NN+m



# B 6/21 WEANKD6

R: 436.831  
H: 5.872.671



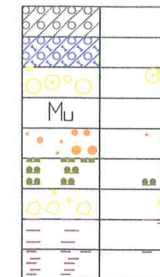
## ZEICHENERKLÄRUNG (s. DIN 4023)

UNTERSUCHUNGSSTELLEN

○ B Bohrung

BODENARTEN

Geschiebelehm		Lg
Geschiebemergel		Mg
Kies	kiesig	G g
Mutterboden		Mu
Sand	sandig	S s
Schluff	schluffig	U u
Steine	steinig	X x
Ton	tonig	T t
Torf	humos	H h



KORNGRÖßENBEREICH

f fein  
m mittel  
g grob

NEBENANTEILE

' schwach (< 15%)  
" stark (ca. 30-40%)  
" sehr schwach; " sehr stark

KALKGEHALT

k° kalkfrei  
k++ stark kalkhaltig

KONSISTENZ

stf steif hfst halbfest  
fst fest loc locker  
mdch mitteldicht dch dicht

BODENGRUPPE

nach DIN 18 196: z.B. UL = leicht plastische Schluffe

Baugrund Linke GmbH Größnitz 20 06632 Balgstädt Tel.: 034464/26469 Fax: 034464/28138	Bauvorhaben: WEP Neukünkendorf WEA 05 WEA 06  Planbezeichnung: Aufschlussprofile B 5/21 B 6/21 Anlage: 2.2 Blatt: 7	Plan-Nr: 21071_5_6
		Projekt-Nr: 21/071
		Datum: 16.10.2021
		Maßstab: 1 : 100
		Bearbeiter: Linke

B Z1/21  
 UTM Zone: 33  
 R: 437.430  
 H: 5.873.051

B Z2/21  
 R: 437.265  
 H: 5.873.179

B Z3/21  
 R: 436.700  
 H: 5.873.287

## ZEICHENERKLÄRUNG (s. DIN 4023)

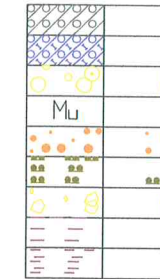
### UNTERSUCHUNGSSTELLEN

PROBENENTNAHME UND GRUNDWASSER  
 Proben-Güteklasse nach DIN 4021 Tab.1  
 k.GW kein Grundwasser

○ B Bohrung

### BODENARTEN

Geschiebelehm		Lg	
Geschiebemergel		Mg	
Kies	kiesig	G g	
Mutterboden		Mu	
Sand	sandig	S s	
Schluff	schluffig	U u	
Steine	steinig	X x	
Ton		T	
Torf	humos	H h	



### KORNGRÖßENBEREICH

f fein  
 m mittel  
 g grob

### NEBENANTEILE

! schwach (< 15 %)  
 \* stark (ca. 30-40 %)  
 " sehr schwach; " sehr stark

### KALKGEHALT

k° kalkfrei  
 k++ stark kalkhaltig

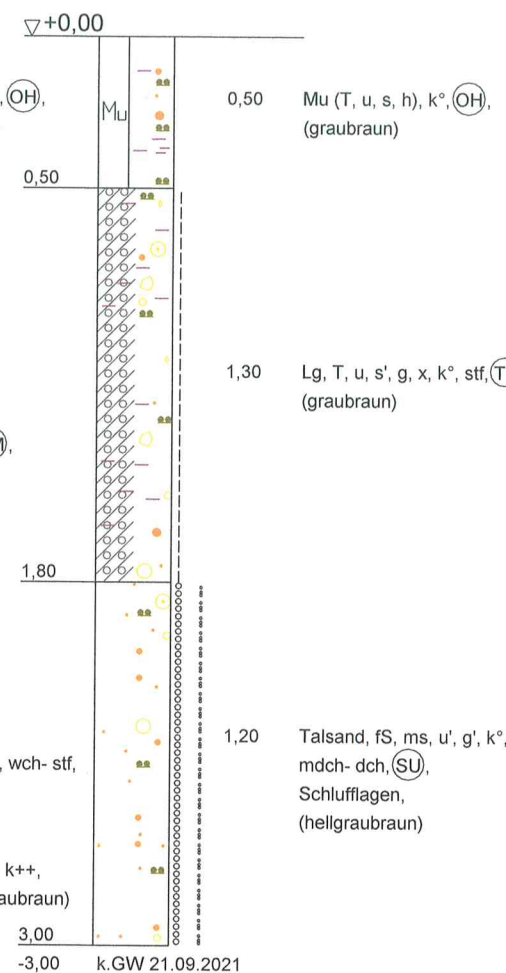
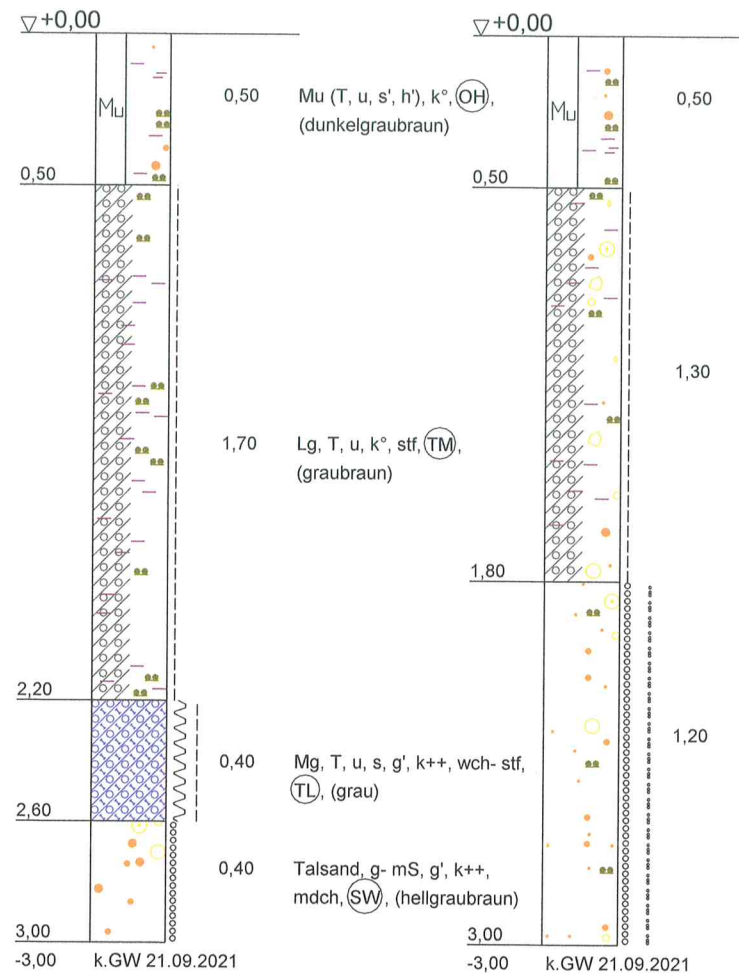
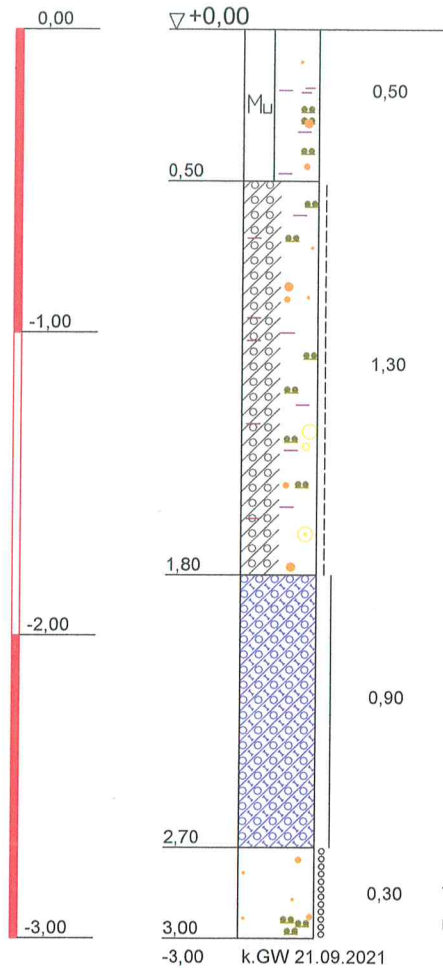
### KONSISTENZ

wch weich stf steif  
 hfst halbfest mdch mitteldicht  
 dch dicht

### BODENGRUPPE

nach DIN 18 196: z.B. (UL) = leicht plastische Schluffe

GOk



Baugrund Linke GmbH  
 Größnitz 20  
 06632 Balgstädt  
 Tel.: 034464/26469  
 Fax: 034464/28138

Bauvorhaben:  
 WEP Neukünkendorf  
 Zufahrt zur WEA 01, WEA 02  
 Planbezeichnung:  
 Aufschlussprofile  
 B Z1/21 bis B Z3/21  
 Anlage: 2.2 Blatt: 8

Plan-Nr: 21071\_1\_2

Projekt-Nr: 21/071

Datum: 02.11.2021

Maßstab: 1 : 25

Bearbeiter: Linke



**B Z4/21**

UTM Zone: 33  
R: 436.439  
H: 5.873.313

**B Z5/21**

R: 436.938  
H: 5.873.112

**B Z6/21**

R: 436.538  
H: 5.872.622

**ZEICHENERKLÄRUNG (s. DIN 4023)**

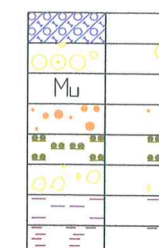
UNTERSUCHUNGSSTELLEN

PROBENENTNAHME UND GRUNDWASSER  
Proben-Güteklasse nach DIN 4021 Tab.1  
k.GW kein Grundwasser

○ B Bohrung

BODENARTEN

Geschiebemergel		Mg	
Kies	kiesig	G	g
Mutterboden		Mu	
Sand	sandig	S	s
Schluff	schluffig	U	u
Steine	steinig	X	x
Ton	tonig	T	t
Torf	humos	H	h



KORNGRÖßENBEREICH

f fein  
m mittel  
g grob

NEBENANTEILE

— schwach (< 15 %)  
— stark (ca. 30-40 %)  
" sehr schwach; " sehr stark

KALKGEHALT

k° kalkfrei  
k++ stark kalkhaltig

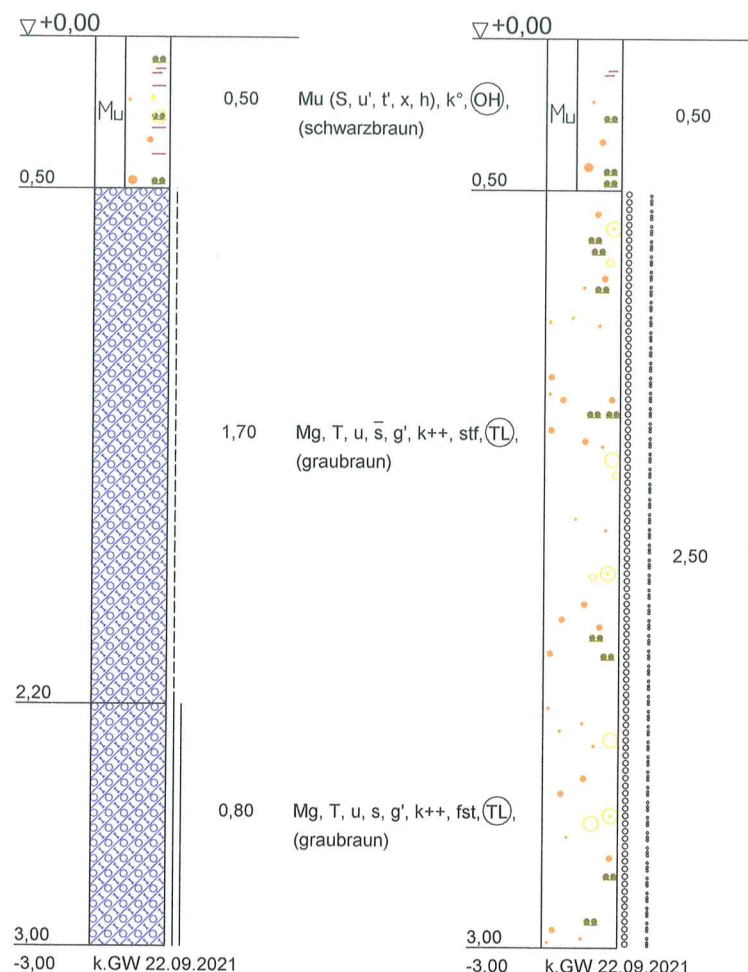
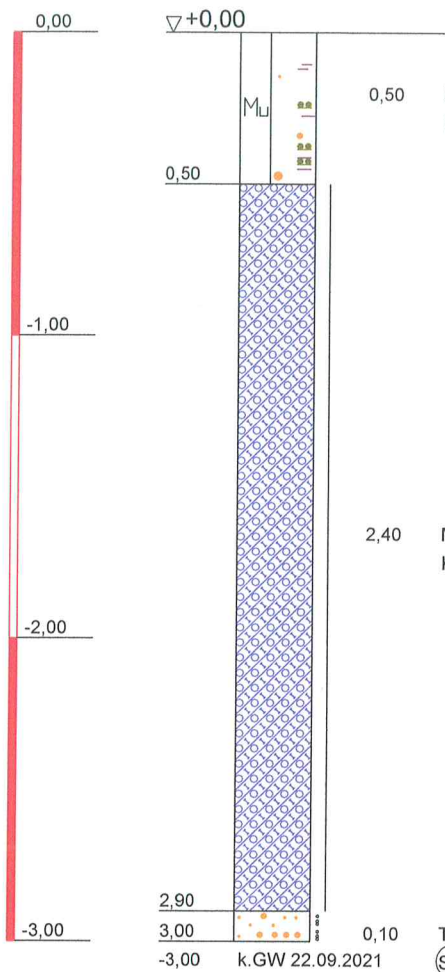
KONSISTENZ

stf steif hfst halbfest  
fst fest mdch mitteldicht  
dch dicht

BODENGRUPPE

nach DIN 18 196: z.B. (UL) = leicht plastische Schluffe

GOk



Baugrund Linke GmbH Größnitz 20 06632 Balgstädt Tel.: 034464/26469 Fax: 034464/28138	Bauvorhaben: WEP Neukünkendorf Zufahrt zur WEA 03 bis WEA 06	Plan-Nr: 21071_3_6
	Planbezeichnung: Aufschlussprofile B Z4/21 bis B Z6/21 Anlage: 2.2 Blatt: 9	Projekt-Nr: 21/071
		Datum: 02.11.2021
		Maßstab: 1 : 25
		Bearbeiter: Linke