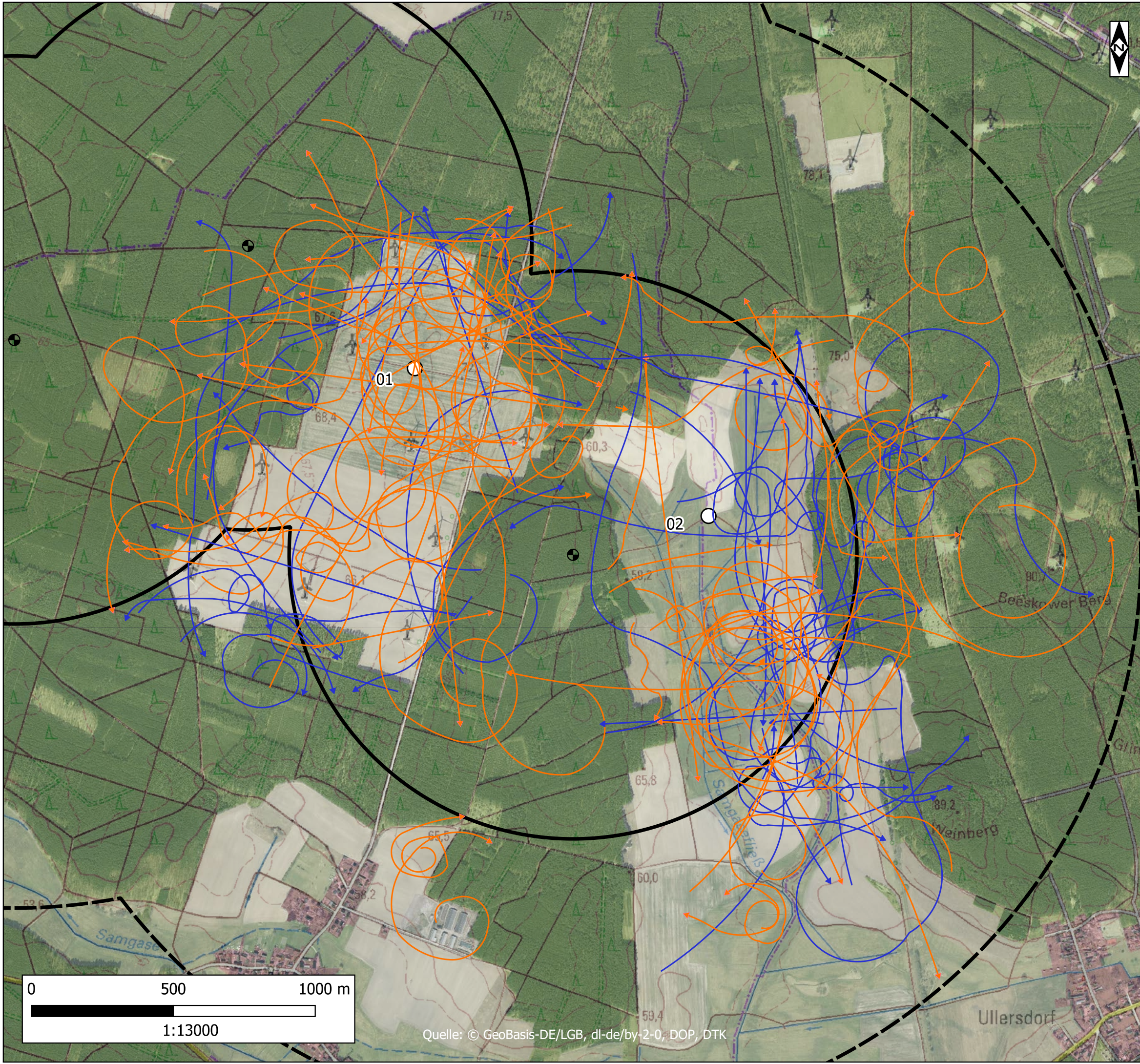


# Karte 1

## Ergebnisse der Raumnutzungsanalyse zum Seeadler 2021-2022 (bis 25.07.2022)

### Legende

- ⊕ Geplante WEA Trebitz Nord
  - 1000 m Radius
  - 2000 m Radius
  - Beobachtungspunkte
- Überflüge Seeadler
- 07.09.-14.02.
  - 15.02.-25.07.



Auftraggeber:



Auftragnehmer



Datum:  
26.07.2022







Gezeichnet:  
M. Sc. Marika Stutzriemer

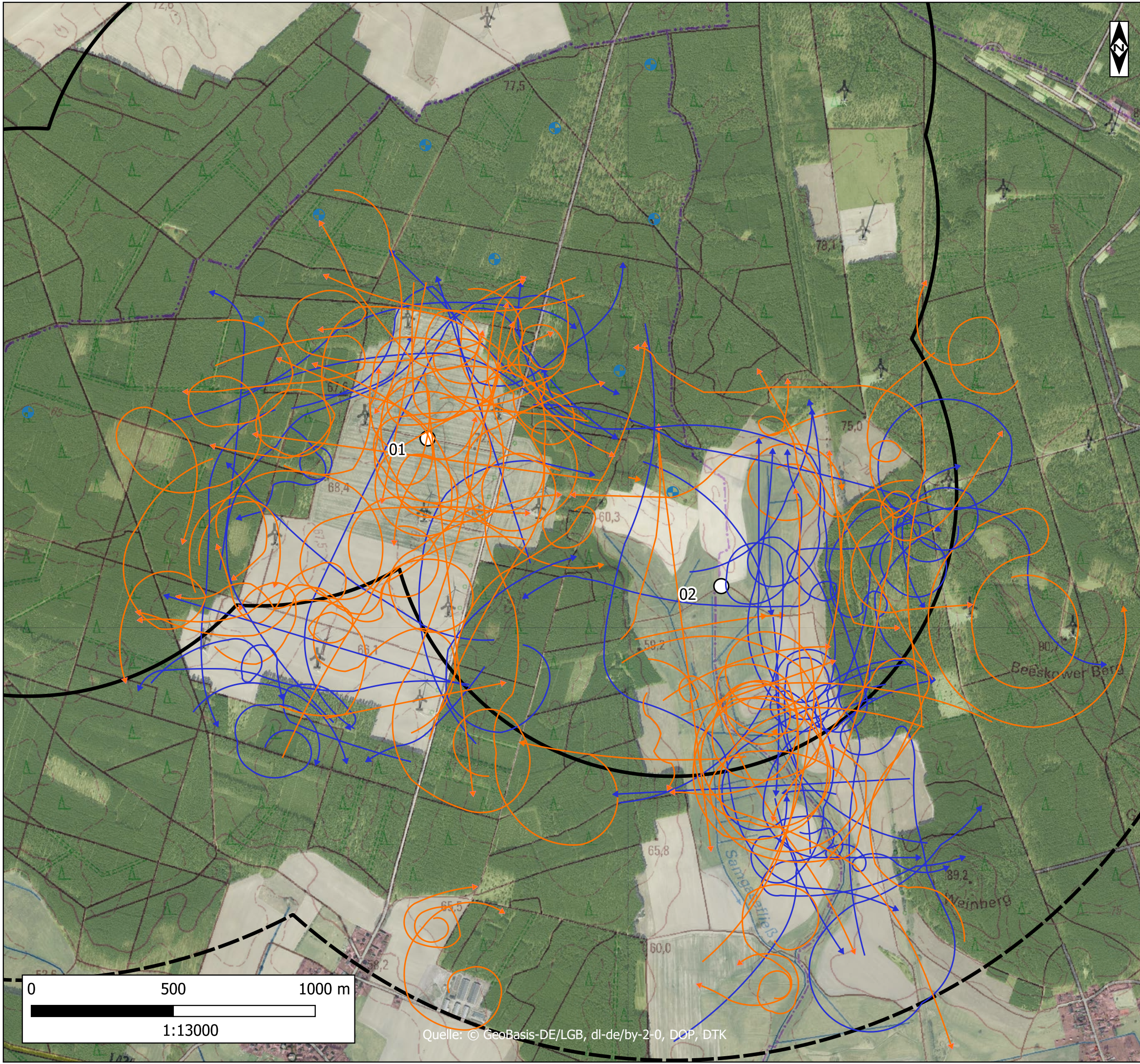
Quelle: © GeoBasis-DE/LGB, dl-de/by-2-0, DOP, DTK



Karte 2  
Ergebnisse der  
Raumnutzungsanalyse  
zum Seeadler 2021-2022  
(bis 25.07.2022)

Legende

-  Geplante WEA Trebitz Erweiterung
-  1000 m Radius
-  2000 m Radius
-  Beobachtungspunkte
- Überflüge Seeadler
  -  07.09.-14.02.
  -  15.02.-25.07.



Auftraggeber:



Auftragnehmer



Datum:  
26.07.2022

Gezeichnet:  
M. Sc. Marika Stutzriemer