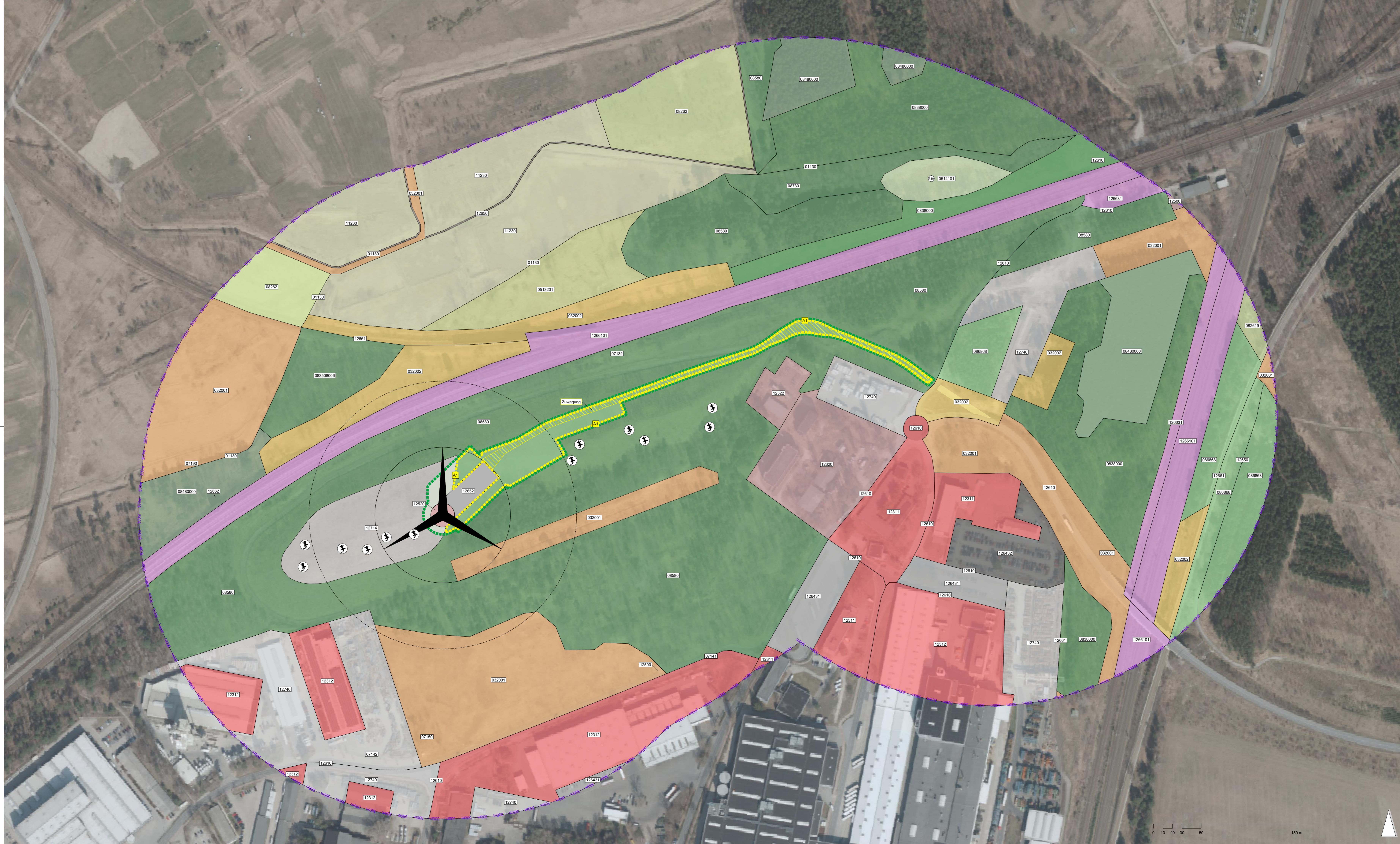


Übersichtskarte Kompensationsmaßnahmen (Maßstab 1:5.000)



Biotopkartierung

gem. Biotopkartierung Bbg. (2011)

	Info	Dimension
	Bahnbrache, mit Gehölzbewuchs	126631 5.572 m ²
	Bahnhofanlagen	12662 1 Stück
	Birkenbestand	083508006 8.583 m ²
	Erlenbestand	087000083 8.193 m ²
	Gleisanlage außerhalb der Bahnhöfe, mit Begleitgrün	1266101 38.896 m ²
	Gleisanlagen außerhalb der Bahnhöfe (Linienbiotop)	12661 779 m
	Gräben (Linienbiotop)	01130 1.464 m
	Grünlandbrachen frischer Standorte	0513201 10.723 m ²
	Hochstaudenfluren feuchter bis nasser Standorte	0514101 4.397 m ²
	Industrie- und Gewerbebrache	12320 13.694 m ²
	Industrie-, Gewerbe-, Handels- und Dienstleistungsflächen (in Betrieb), mit geringem Grünflächenanteil	12312 45.618 m ²
	Industrie-, Gewerbe-, Handels- und Dienstleistungsflächen (in Betrieb), mit hohem Grünflächenanteil	12311 21.614 m ²
	Kahlflächen, Rodungen	082619 1.153 m ²
	Kiefernforst	08480000 28.031 m ²
	Kraftwerk (WKA & Fundament)	12520 490 m ²
	Lagerflächen	12740 45.707 m ²
	Laub-Nadel-Mischbestand	08580 185.959 m ²
	Nadel-Laub-Mischbestand	086668 21.475 m ²
	Parkplätze versiegelt, mit regelmäßigem Baumbestand	126431 8.947 m ²
	Parkplätze versiegelt, ohne Baumbestand	126432 6.891 m ²
	Rieselfelder	11230 50.769 m ²
	Straßen (Linienbiotop)	12610 2.037 m
	Umspannwerk	12522 2.675 m ²
	Ver- und Entsorgungsanlage	12500 1 Stück
	Ver- und Entsorgungsanlage	12500 127 m ²
	Wege (Linienbiotop)	12650 974 m
	Weg mit wasserdurchlässiger Befestigung (Kranstellfläche)	12652 1.437 m ²
	Zauneidechsen (Punktbiotop)	12 12 Stück
	erkennbare bewachsene Deponie	12714 13.442 m ²
	junge Aufforstung	08262 19.834 m ²
	ruderaler Pionier-, Gras- und Staudenflur; mit Gehölzbewuchs (10 - 30 %)	032002 27.051 m ²
	ruderaler Pionier-, Gras- und Staudenflur; weitgehend ohne Gehölzbewuchs (< 10 %)	032001 73.592 m ²
	sonst. Laubholzbestand inkl. Roteiche	0838000 57.235 m ²
	standorttypischer Gehölzsaum an Gewässern (Linienbiotop)	07190 110 m
Gesamtfläche:		702.635 m²

Projektinformationen

Windenergieanlage inkl. Projektions- und Abstandsfläche

300m Wirkraum 300 m

Vermeidungsmaßnahmen

LBP-Maßnahme, den gesamten Untersuchungsraum betreffend

AFB-Maßnahme, den gesamten Untersuchungsraum betreffend

LBP-Maßnahme, lokal

AFB-Maßnahme, lokal

Schutzgut Flora und Fauna

Bauzeitenregelung (V₁ bis V₁₁)

ökologische Baubegleitung (V₁ bis V₁₁)

Schutzgut Boden und Wasser

Schutz des Bodens (V₁ bis V₃)

Ausgleichs- und Kompensationsmaßnahmen

Wiederherstellung des Ausgangszustands (A₁=1)

Erstaufforstung (M₁=1-3)
insg. 3.700 m² = s. Übersichtskarte Kompensationsmaßnahmen

CEF-Maßnahmen

Konzept zum Schutz der Zauneidechse (A_{CE1})

Plangrundlagen Technische Planung: Energiequelle GmbH (Stand 03.2017)
Geobasisdaten: © GeoBasis-DE/LGB (06.2018)
Jede weitere Vervielfältigung, Verwendung für sonstige Zwecke oder Weitergabe an sonstige Dritte ist unzulässig.

Auftraggeber Energiequelle GmbH
Hauptstraße 44, 15806 Zossen / OT Kallinchen
fon (0 33 76 9) 871-0 fax (0 33 76 9) 871-309

Fachplaner bionoblich
Landschaftsarchitekten BDLA/FLA
Heinrich-Heine-Straße 13, 15537 Erkner
fon (0 33 62) 8 83 61-0 fax (0 33 62) 8 83 61-59

Lagebezug: ETR89 / UTM 33N **Höhenbezug:** DHHN 92
Landkreis: Teltow-Fläming **Gemeinde:** Ludwigfelde
Gemarkung: verschiedene **Flurstück:** verschiedene

Datum Name Unterschrift:
Gez.: 14.06.18 Jam
Bearb.: 14.06.18 Hei
Gepr.: 14.06.18 Win

Windpark Ludwigfelde
"Maßnahmenplan"

Auftragsnr.: 16-107_B **Plan-Nr.:** 16-107_MAS **Maßstab:** 1:1.500 **Blatt:** 1
Phase: Genehmigungsplanung **Plan-Maße:** 1.189 mm x 742,5 mm