

# Bebauungsplan Nr. K 2 "Erweiterung Windpark Hufenfeld"

## Biotoptypen

### Gras- und Staudenfluren

- Frischwiesen, artenreiche Ausprägung (051121)  
Staudenfluren (Säume) frischer, nährstoffreicher Standorte (05142)  
- mit spontanem Gehölzbewuchs (Gehölzdeckung 10-30 %) (0514202)
- Sandtrockenrasen (05121) §
- Zierrasen / Scherrasen (05160)

### Laubgebüsche, Feldgehölze, Alleen, Baumreihen und Baumgruppen

- Laubgebüsche frischer Standorte, überwiegend heimische Arten (071021)  
Feldgehölze armer und/oder trockener Standorte, überwiegend heimische Gehölzarten (071141) §  
Feldgehölze armer und/oder trockener Standorte, überwiegend nicht heimische Gehölzarten (071142)
- Waldmäntel (07120)  
Hecken und Windschutzstreifen, von Bäumen überschirmt, geschlossen, überwiegend heimische Gehölze (071321)  
Hecken und Windschutzstreifen, von Bäumen überschirmt, lückig, überwiegend heimische Gehölze (071322)
- Markanter Solitärbaum, heimische Baumarten, Altbaum (0715111)
- Sonstige Solitärbäume, heimische Baumarten (071521)
- Obstbaumreihe, lückig oder mit hohem Anteil an geschädigten Bäumen, überwiegend Altbäume (0718221)
- Aufgelassene Obstbestände mit unterschiedlichem Unterwuchs (07174) §

### Wälder und Forste

- Robinienforst-wald (08340)  
Robinienforst mit Kiefer als Mischbaumart (08548)
- Kiefernforst (08480)  
Kiefernforst mit Mischbaumart Eiche (08681)  
Kiefernforst mit Mischbaumart Robinie (08684)

### Äcker

- Intensiv genutzte Sandäcker (09134)

### Sonderbiotope

- Steinhäufen und -wälle (11160) §
- Baumschulen, Erwerbsgartenbau (11250)

### Bebaute Gebiete, Verkehrsanlagen und Sonderflächen

- Straßen mit Asphalt- oder Betondecken ohne bewachsenen Mittelstreifen (126122)
- Weg mit wasserdurchlässiger Befestigung (12652)
- Ruinen (12831)

§ = Geschützter Biotop nach § 18 BbgNatSchAG bzw. § 30 BNatSchG  
§§ = Geschützt nach § 17 BbgNatSchAG (Alleen)

### Geschützte Flächen und Objekte

- Geschützter Biotop nach § 18 BbgNatSchAG bzw. § 30 BNatSchG

### Untersuchungsräume

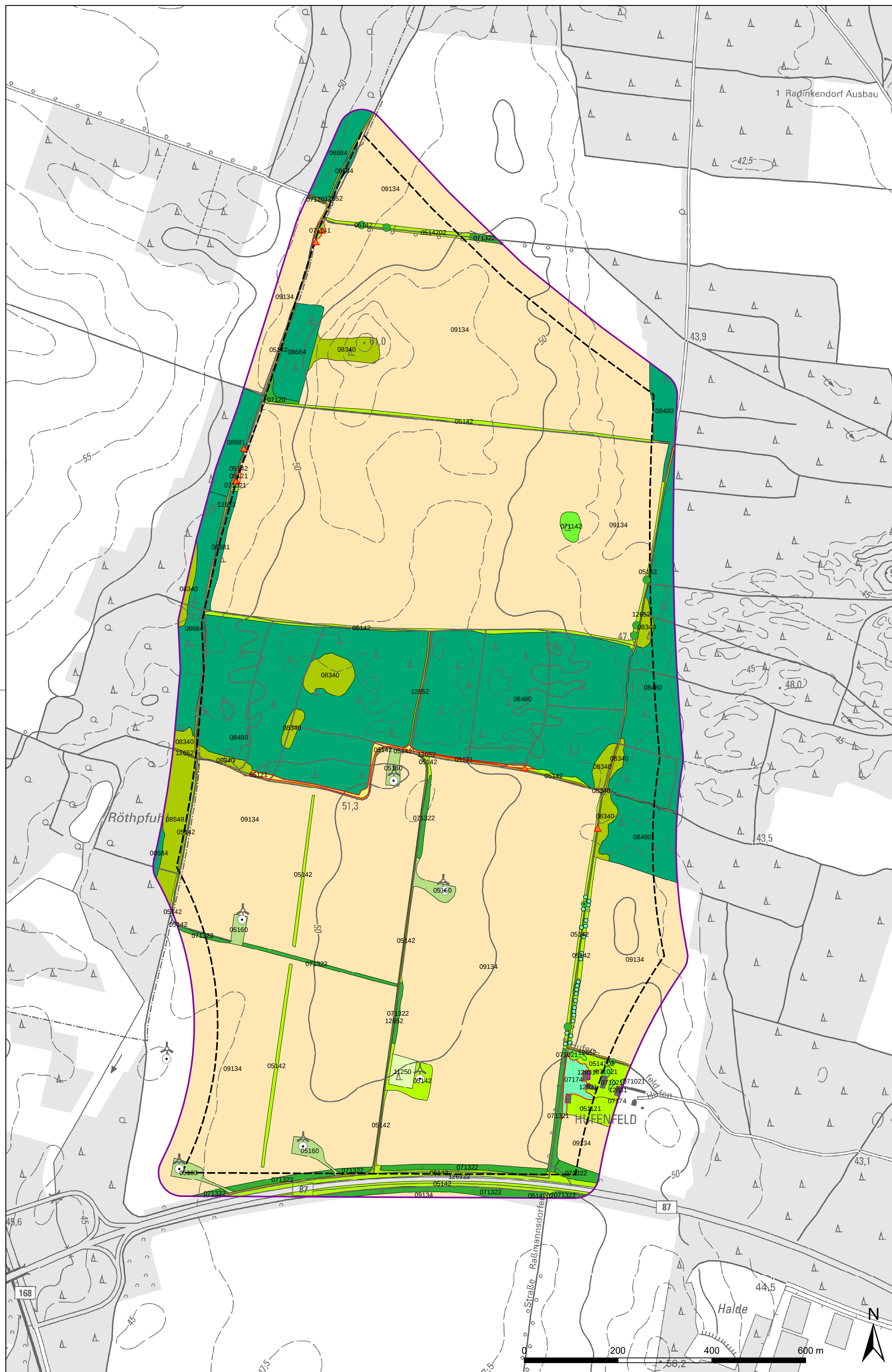
- Untersuchungsraum Biotoptypen

### Planungsvorhaben

- Geltungsbereich des Bebauungsplans

### Nachrichtlich

- Bestehende Windenergieanlagen



Nr.	Datum	Änderung	Gezeichnet

**JESTAEDT WILD  
+ PARTNER**  
Büro für Raum- und Umwelplanung  
14467 Potsdam • Behlerstraße 35  
Tel. 03 31/2012 937 • Fax 03 31/2012 938

Antragsteller:  
**Stadt Beeskow  
Berliner Straße 30  
15848 Beeskow**

Projekt:  
**Bebauungsplan Nr. K 2  
"Erweiterung Windpark Hufenfeld"**

Karte:  
**Biotope**



	Gezeichnet	Geprüft
Datum	18.12.2019	18.12.2019
Name	gk	nr
Unterschrift		
Format	78,0 x 59,4 cm	
Maßstab	1 : 5.000	
Projekt-Nr.	<b>P002-18</b>	
Karte Nr.	<b>1</b>	