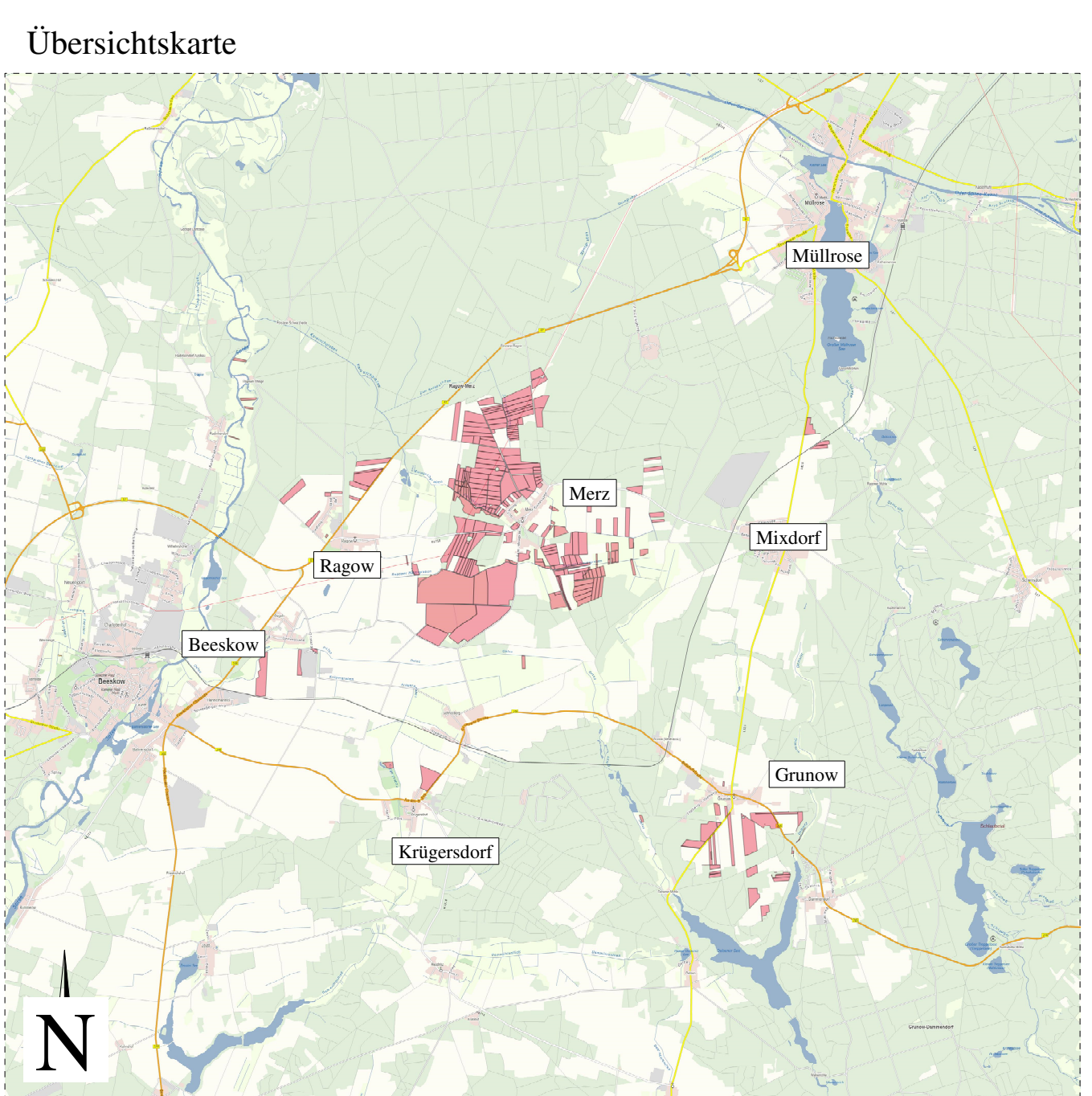


- Zeichenlegende**
- Aufforstung auf ertragschwachen Standorten
  - Anlage von Laubwaldbiotopen (§32 BNatSchG / Biotoptypen 08181 und 08283)
  - Blühstreifen
  - Grünland
  - Offenlandkorridor von 80m Breit entlang einer E-Trasse
  - Feldgehölze, Streuobstwiesen, Weidenstrukturen
  - Anlage von Heckenstrukturen, Reijshhecken, etc.
  - Flächenrahmen für Kleingewässer incl. Uferzonen und Grünlandpuffer
  - bereits bewilligte Aufforstungsflächen
  - großflächigere Waldstruktur/Hecken
- Themenbezogene Legende**
- Pufferzone um die zu prägende Flächenkäuse
  - durch Bodennutzung bedrohte Gebiete



<p><b>Flächenbestimmter</b></p> <ul style="list-style-type: none"> <li>• IFE Schindler Gutz &amp; Co. AG</li> <li>• M&amp;K Quartier Hof 101</li> <li>• A. Graf von Witzleben-Möllath</li> <li>• M&amp;K für Wohnen + Zierberg</li> <li>• A. von Schiller</li> </ul>	<p><b>Gesamtingenieur</b></p> <p>Landwirtschaftl. Forst Brandenburg Oberförsterei Briesen Frankfurter Str. 07 15718 Briesen/Mark</p>	<p><b>Entstufungsverfahren Merz</b></p> <p><b>Themenkarte</b> Erosions-Überdeckung (im Rahmen der Umweltverträglichkeitsprüfung und der Berichterstattung für Auflagen in der Erlaubnisplanung von ZSHA)</p> <p>Anlage 6.1</p>
<p><b>Erstellt:</b></p> <p><b>Vorhandt:</b></p> <p><b>Freigegeben:</b></p> <p><b>Maßstab:</b></p>	<p><b>Erstellt:</b></p> <p><b>Vorhandt:</b></p> <p><b>Freigegeben:</b></p> <p><b>Maßstab:</b></p>	<p><b>Erstellt:</b></p> <p><b>Vorhandt:</b></p> <p><b>Freigegeben:</b></p> <p><b>Maßstab:</b></p>
<p>1 : 10000</p>	<p>Datum</p> <p>Name</p>	<p><b>Naterraum für Generationen</b></p>