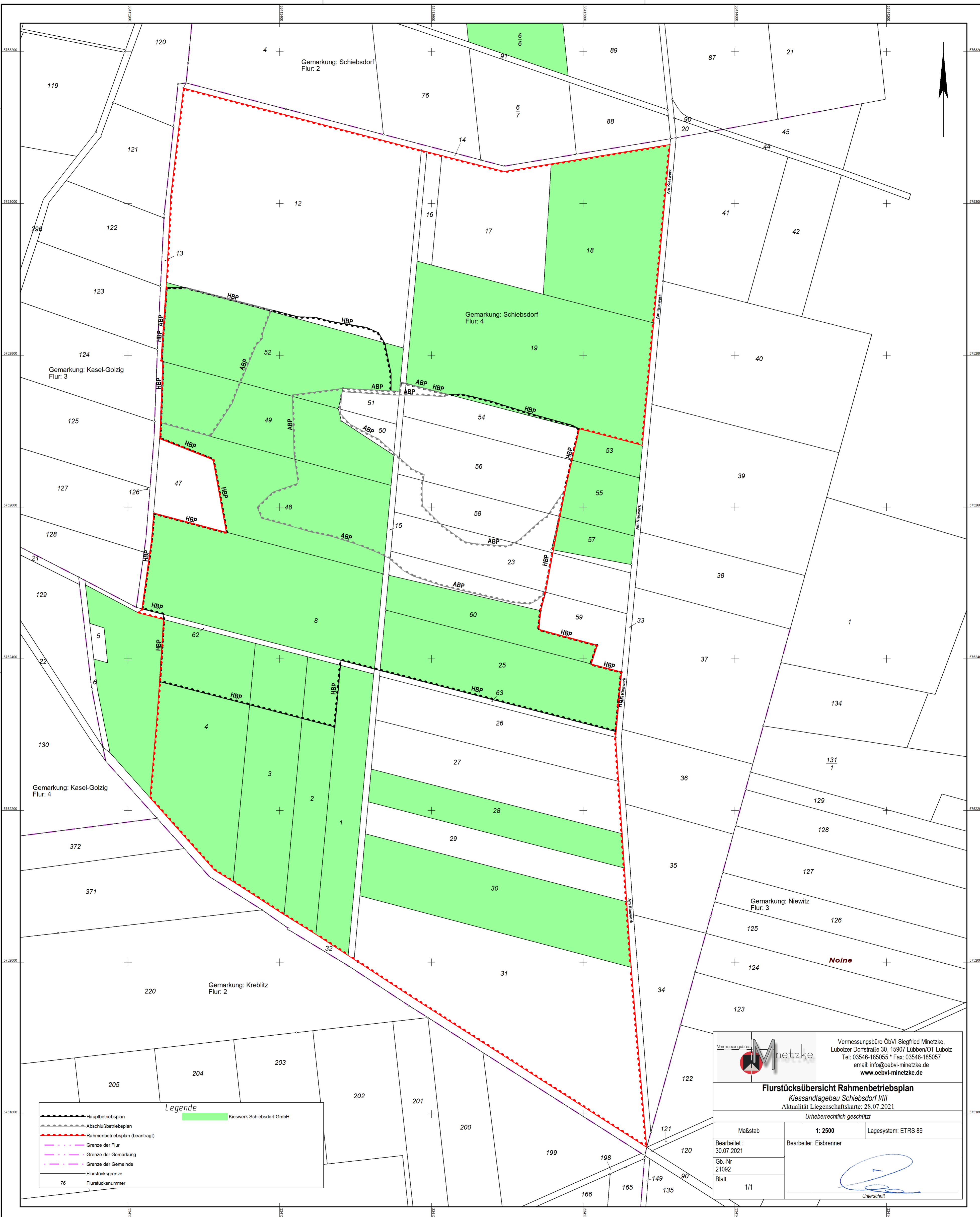


## A2 Rechtliche Verhältnisse

### Anlage 2.3

#### Flurstücksübersicht

M = 1 : 2.500



**Legende**

	Hauptbetriebsplan		Kieswerk Schiebsdorf GmbH
	Abschlussbetriebsplan		
	Rahmenbetriebsplan (beantragt)		
	Grenze der Flur		
	Grenze der Gemarkung		
	Grenze der Gemeinde		
	Flurstücksgrenze		
	Flurstücksnummer		



Vermessungsbüro  
**Minetzke**

Vermessungsbüro ObVI Siegfried Minetzke,  
Lubolzer Dorfstraße 30, 15907 Lübben/OT Lubolz  
Tel: 03546-185055 \* Fax: 03546-185057  
email: info@oebvi-minetzke.de  
[www.oebvi-minetzke.de](http://www.oebvi-minetzke.de)

**Flurstücksübersicht Rahmenbetriebsplan**  
Kiesandtagelbau Schiebsdorf I/III  
Aktualität Liegenschaftskarte: 28.07.2021  
Urheberrechtlich geschützt

Maßstab	1: 2500	Lagesystem: ETRS 89
Bearbeitet : 30.07.2021	Bearbeiter: Eisbrenner	
Gb.-Nr 21092	 Unterschrift	
Blatt 1/1		

## Grundstücksverzeichnis

Flst. *	Eigentum Kieswerk Schiebsdorf GmbH	Beschaffungsart	Nutzung aktuell	Nutzung/Änderung (RBP)
1	x		Acker	Bergbau
2	x		Acker, Bergbau	Bergbau
3	x		Acker, Bergbau	Bergbau
4	x		Acker, Wald, Bergbau	Bergbau, Wald
8	x		Bergbau	-
12		Pacht/Erwerb	Acker, Wald	Bergbau, Wald
13		-	Weg	-
15		Pacht/Erwerb	Acker, Bergbau	Bergbau
16		Pacht/Erwerb	Acker	Bergbau
17		Pacht/Erwerb	Acker	Bergbau
18	x		Acker	Bergbau
19	x		Acker	Bergbau
23		-	Brachfläche Bergbau (ABP), Abfallablagerung	-
25	x		Bergbau	-
26		Pacht/Erwerb	Acker	Bergbau
27		Pacht/Erwerb	Acker	Bergbau
28	x		Acker	Bergbau
29		Pacht/Erwerb	Acker	Bergbau
30	x		Acker	Bergbau
31		Pacht/Erwerb	Acker, Wald	Bergbau, Wald
48	x		Bergbau, Recyclinganlage	-
49	x		Bergbau, Recyclinganlage	-
50		-	Bergbau	-
51		-	Bergbau	-
52	x		Bergbau, Recyclinganlage	-
54		-	Brachfläche Bergbau (ABP)	-
55	x		Recyclinganlage	-
56		-	Brachfläche Bergbau (ABP)	-
57	x		Recyclinganlage	-
58		-	Brachfläche Bergbau (ABP), Abfallablagerung	-
59		-	Brachfläche Bergbau (ABP), Abfallablagerung	-
60	x		Bergbau	-
62		Pacht/Erwerb	Weg, Bergbau, Acker	Weg, Bergbau
63		Pacht/Erwerb	Acker	Bergbau

\*Gemarkung Schiebsdorf Flur 4

	Eigentum Kieswerk Schiebsdorf GmbH
	Flurstück nicht in Anspruch zu nehmen