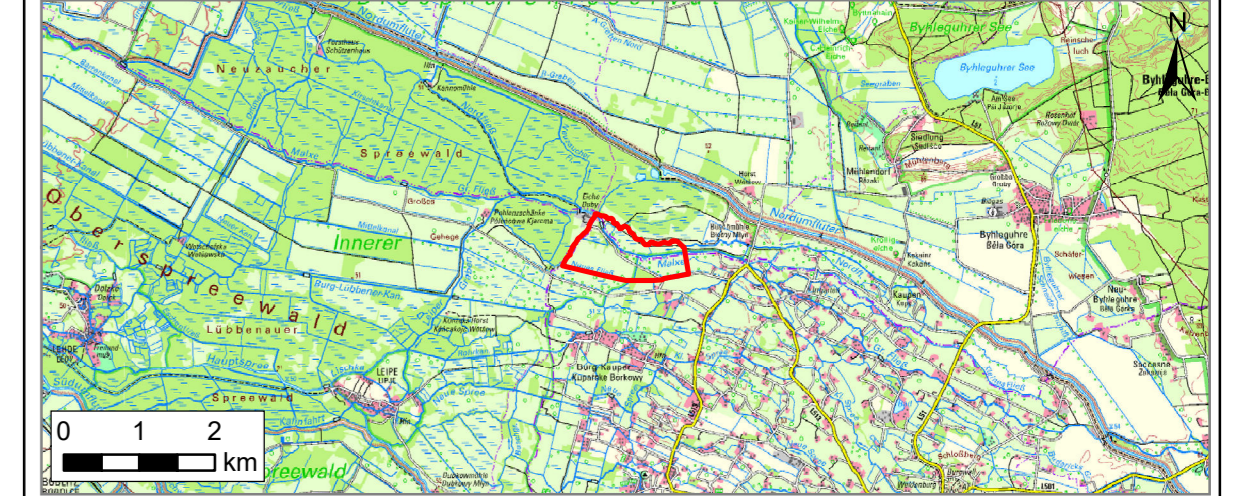




Übersicht der Lage Maßstab 1:100.000



Zeichenerklärung / Hinweise

- Untersuchungsraum
- Altarmanschluss
- A CEF 1 - Herstellung von Kleingewässern
- A FCS 1 - Anbringen von Fledermausquartieren
- E1 - Ersatzpflanzungen für Baumfällungen (potenzielle Pflanzareale)

ohne Darstellung folgender potenzieller Flächen für E1:
 - Amt Burg (Spreewald), Gemeinde Briesen, Friedhofsweg, Gemarkung Briesen, Flur 2, Flurstücke 149 und 650
 - Amt Burg (Spreewald), Gemeinde Werben, gemeindeeigene Flächen
 - Gemeinde Kolkwitz, OT Papitz, Flur 1, Flurstück 399

Kartengrundlage:
 Datenquelle: Topographische Basisdaten (Broschüre) / Raumatische Kartierung, Inc. (Digitales Planungs- / GIS-System)
 Koordinaten: Transformatoren Karte, Digitaler Orthofoto- / Satelliten-Datensatz (© GeoInfo Landesvermessungsamt Brandenburg)
 Die hiermit enthaltenen Informationen sind ausschließlich für den Zweck der Darstellung der Vorhaben im Auftrag des Auftraggebers und sind ohne Gewähr für die Richtigkeit der Daten. Die hiermit enthaltenen Informationen sind ohne Gewähr für die Richtigkeit der Daten. Die hiermit enthaltenen Informationen sind ohne Gewähr für die Richtigkeit der Daten.

| Index | Änderungen bzw. Ergänzungen | Datum | Name |
|-------|-----------------------------|-------|------|
| 1 | | | |

| Gehemmigungsplanung | | |
|---------------------|-------------------------------|--------------|
| | Datum | Name |
| Bearbeitet | 2022-03-31 | F.-S. Filipp |
| gezeichnet | 2022-03-31 | F.-S. Filipp |
| geprüft | 2022-03-31 | A. Pfeifer |
| Nummer | - / - / - | |
| Bezugssystem | ETRS 89 / DHHN 92 | |
| Maßstab | 1:100.000 / 1:2.000 / 1:1.000 | |

Auftraggeber: **Wasser- und Bodenverband "Oberland Calau"**
 Lindenstraße 2
 03226 Vetschau, OT Radbusch

Vorhaben: **Anschluss von Altarmen zwischen Wehr 34 und Wehr 66 im Großen Fließ (Abschnitt 582622_P03) Maßnahmenkomplex 2**

Bezeichnung: **Kompensationsmaßnahmen**