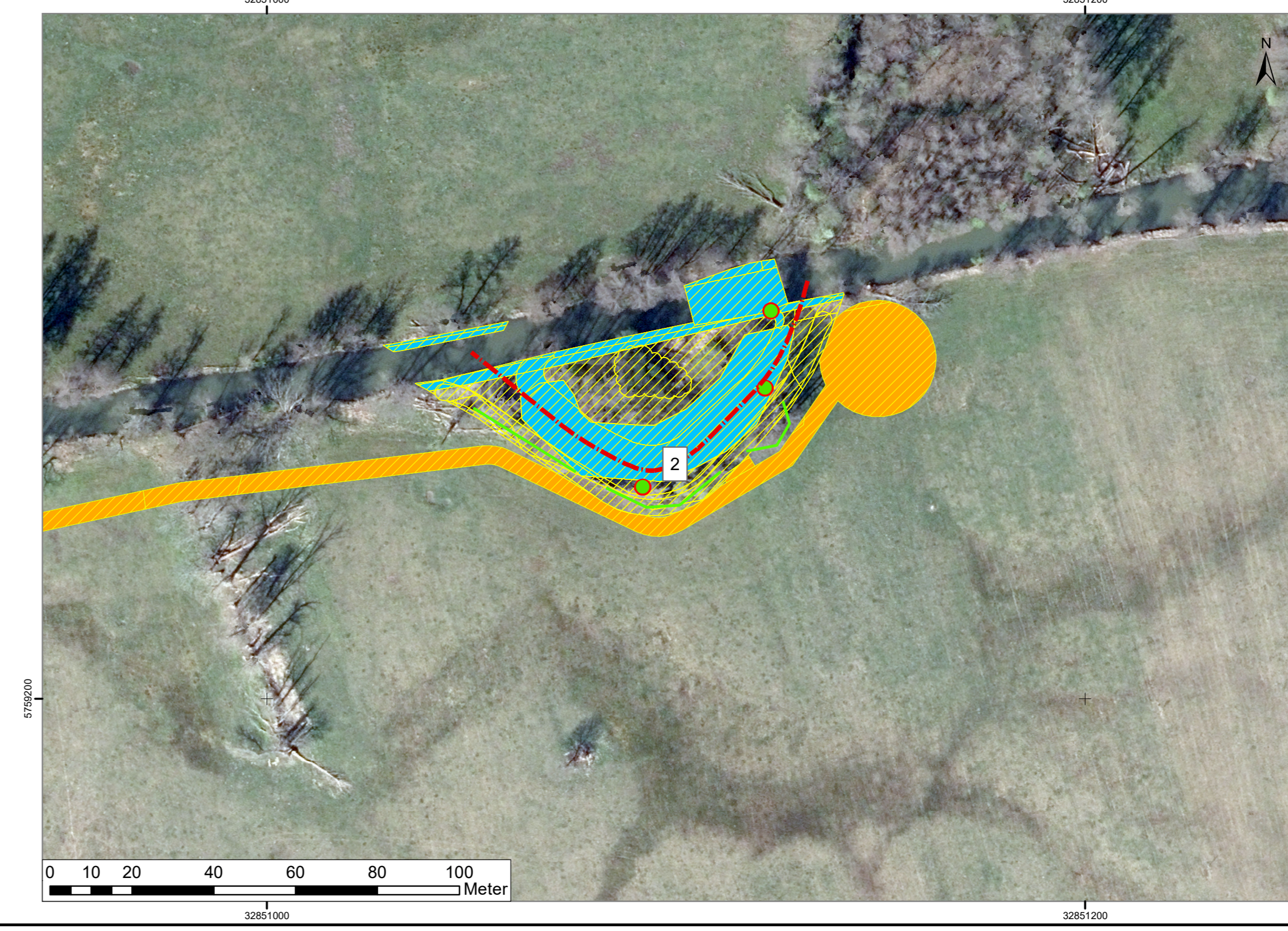
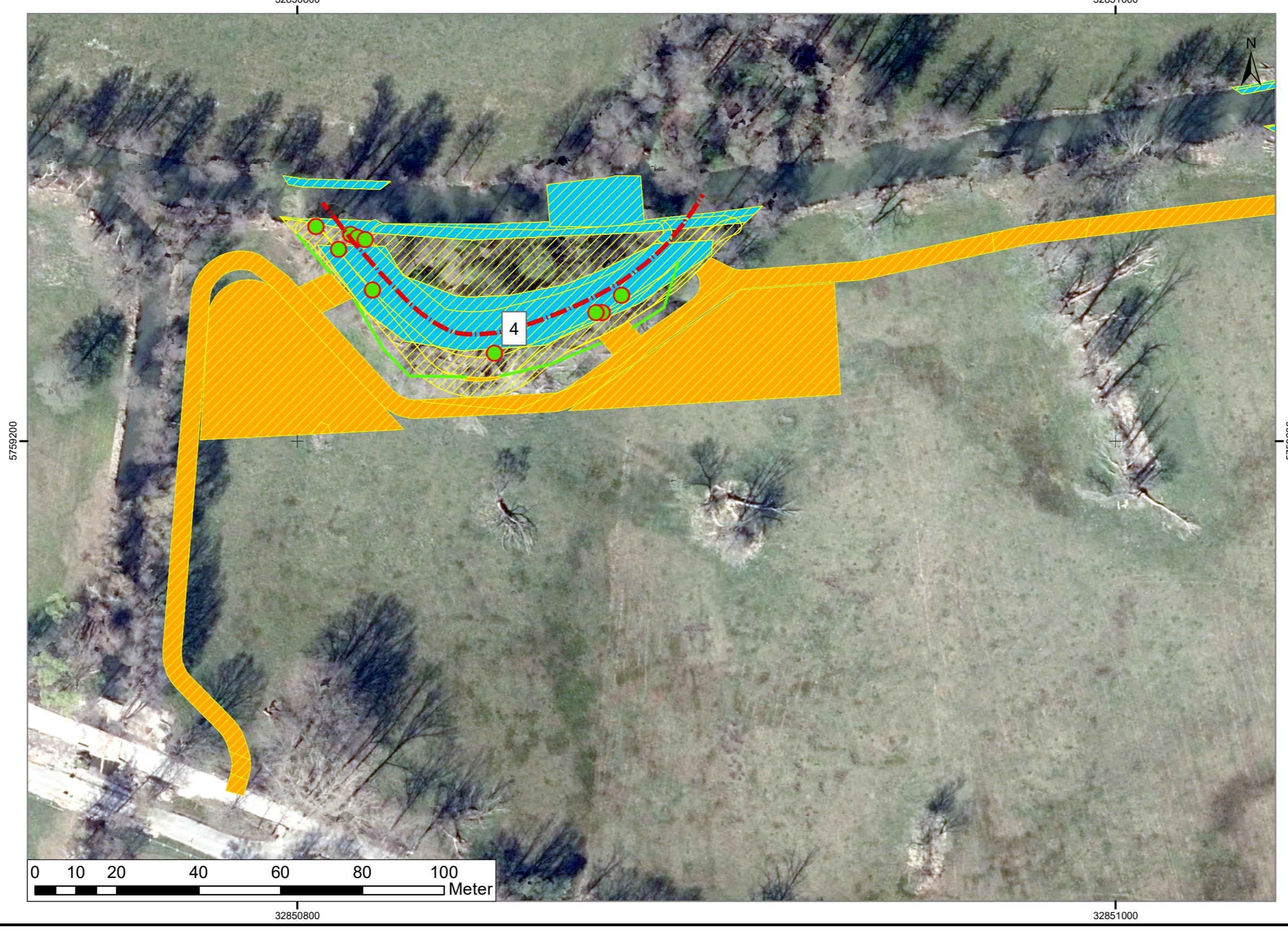
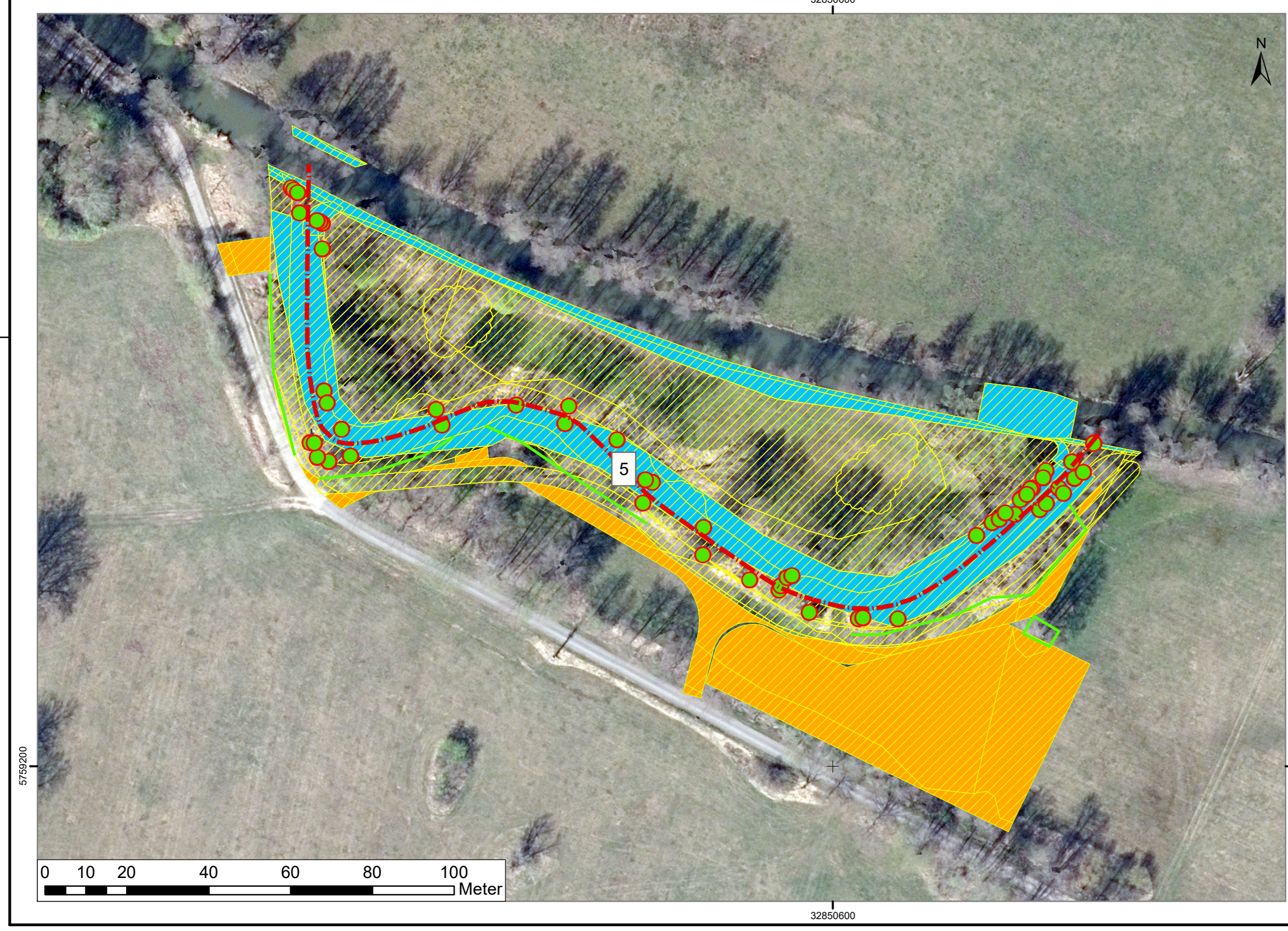


Zeichenerklärung / Hinweise

- Untersuchungsraum
- Altarmanschluss
- Vermeidungsmaßnahmen der technischen Optimierung**
- V 1.1 - Bodenschutz (gesamtes Baufeld)
- V 1.2 - Gewässerschutz (gesamtes Baufeld)
- V 1.3 - Lärm- und Immissionsschutz (gesamtes Baufeld)
- V 1.4 - Wiederherstellung temporär in Anspruch genommener Flächen
- Vermeidungsmaßnahmen hinsichtlich des Artenschutzes**
- V 2.1 - Bauzeitenregelung (gesamtes Baufeld)
- V 2.2 - Baufeldbegrenzung / Tabuzonen (gesamtes Baufeld)
- V 2.3 - Gehölzschutz
- V 2.4 - Bestandsbergung
- V 2.5 - Amphibienschutz (gesamtes Baufeld)
- V 2.6 - Kontrolle auf aktuelle Biberansiedlungen (gesamtes Baufeld)
- V 2.7 - Baumkontrolle
- Umweltbaubegleitung**
- V 3.1 - Umweltbaubegleitung (Natur- und Artenschutz) (gesamtes Baufeld)
- V 3.2 - Umweltbaubegleitung (Bodenschutz) (gesamtes Baufeld)



Kartengrundlage:
 Die hier abgebildeten Informationen basieren auf amtlichen Kartenmaterialien, die durch die Landesvermessungsämter bereitgestellt werden. Die Landesvermessungsämter übernehmen keine Haftung für die Genauigkeit der Informationen. Die Landesvermessungsämter sind für die Aktualität der Informationen nicht verantwortlich. Die Landesvermessungsämter sind für die Aktualität der Informationen nicht verantwortlich. Die Landesvermessungsämter sind für die Aktualität der Informationen nicht verantwortlich.

1	Änderungen bzw. Ergänzungen	Datum	Name

Genehmigungsplanung

IPP HYDRO CONSULT GmbH 03044 Cottbus Gerhart-Hauptmann-Straße 15 Tel.: 0355 / 75 70 05 - 0 Fax: 0355 / 70 70 05 - 22 e-mail: ihc@ipp-hydro-consult.de www.ipp-hydro-consult.de	IHC	IPP HYDRO CONSULT	Datum	Name
	bearbeitet	2022-03-31	F.-S. Filipp	
	geprüft	2022-03-31	F.-S. Filipp	
	geprüft	2022-03-31	A. Pfeifer	
			Nummer	-/-/-
			Bezugssystem	ETRS 89 / DHHN 92
			Maßstab	1:100.000 / 1:2.000 / 1:1.000

Auftraggeber: **Wasser- und Bodenverband "Oberland Calau"**
 Lindenstraße 2
 03226 Vetschau, OT Radbusch

Vorhaben: **Anschluss von Altarmen zwischen Wehr 34 und Wehr 66 im Großen Fließ (Abschnitt 582622_P03) Maßnahmenkomplex 2**

Bezeichnung: **Vermeidungsmaßnahmen**