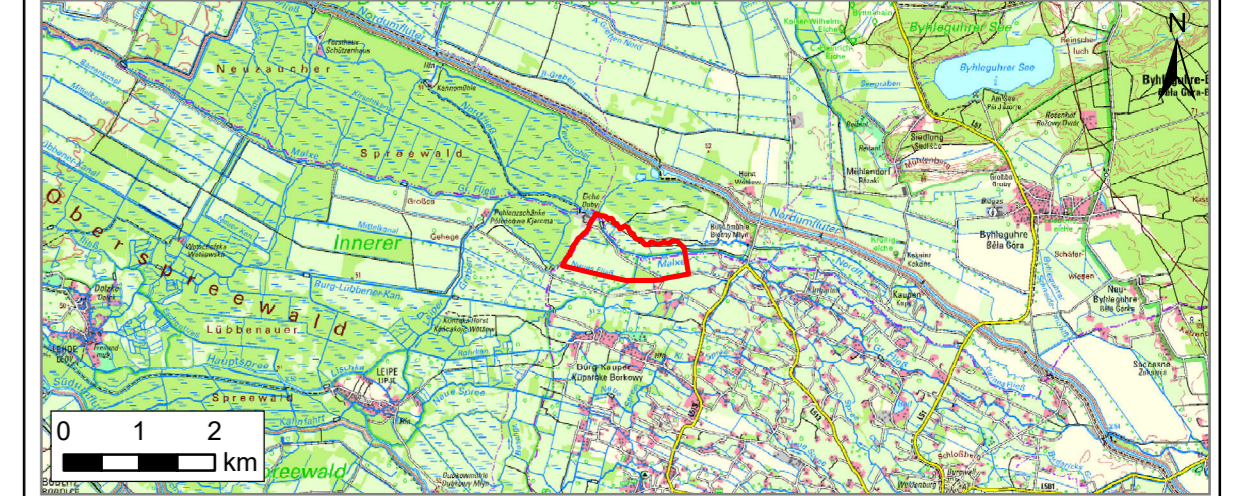


Übersicht der Lage Maßstab 1:100.000



Zeichenerklärung / Hinweise

- Untersuchungsraum
- Altarmanschluss
- Bitterling: Nachweise
- Schlammpeitzger & Bitterling: potenzielle Habitateignung
- Biber: Lebensraum
- ▲ Biber: Nachweise
- Fischer: Lebensraum
- ▲ Fischer: Nachweise
- Fiedermäuse: Bäume mit geeigneten Quartierstrukturen und Nutzungsspuren
- Eremit: Brutbäume
- Heldbock: Potenzialbäume
- Moorfrosch: Lebensraum mit Nachweis
- Grasfrosch: Lebensraum mit Nachweis
- Malermuschel, Große Flussmuschel: potenzieller Lebensraum
- Kleine Flussmuschel, Abgeplattete Teichmuschel: potenzieller Lebensraum

Kartengrundlage:
 Baden-Württemberg (Bayerisches Staatsministerium für Umwelt und Klimaschutz, im Besonderen Planung, Luft, Schutzgebiete)
 Landesamt für Geoinformation und Landentwicklung Baden-Württemberg (LGL) (Digitales Ortsverzeichnis Baden-Württemberg)
 Die Inhalte sind ohne Gewähr für die Richtigkeit, Vollständigkeit oder Aktualität. Sie sind ausschließlich für die interne Verwendung bestimmt.
 Digitalisierung: Scannen, Spitzbearbeitung auf Datenlagen u.a.m., und nur mit Einverständnis des Herausgebers zulässig.
 Gelesen für die Veröffentlichung.

1	Änderungen bzw. Ergänzungen	Datum	Name

Genehmigungsplanung

IPP HYDRO CONSULT GmbH 03044 Cottbus Gerhart-Hauptmann-Straße 15 Tel.: 0355 / 75 70 05 - 0 Fax: 0355 / 70 70 05 - 22 e-mail: ihc@ipp-hydro-consult.de www.ipp-hydro-consult.de	IHC	IPP HYDRO CONSULT	Nummer	- / - / -	Datum	Name	
				Bezugssystem	ETRS 89 / DHHN 92	2022-03-31	F.-S. Filipp
				Maßstab	1:100.000 / 1:2.000	2022-03-31	F.-S. Filipp
				geprüft	A. Pfeifer		

Auftraggeber: **Wasser- und Bod**
 Lindenstraße 2
 03226 Vetschau, OT Radbusch

Vorhaben: **Anschluss von Altarmen zwischen Wehr 34 und Wehr 66 im Großen Fließ (Abschnitt 582622_P03) Maßnahmenkomplex 2**

Bezeichnung: **Fauna**

Unterlage: Landschaftspflegerischer Begleitplan Plan Nr.: A3 Blatt Nr.: 1

