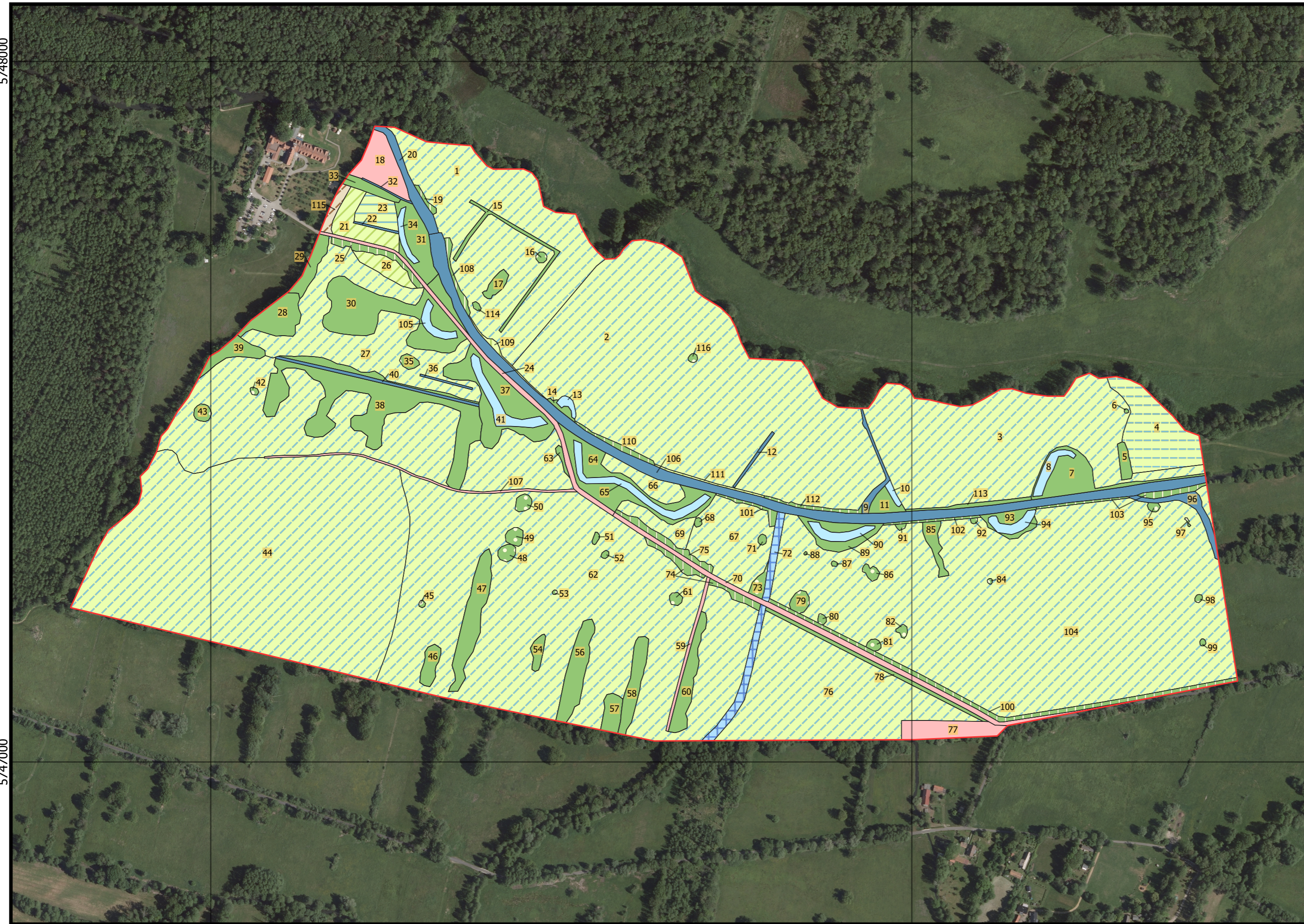


Biotoptypen, Großes Fließ 2019



Legende

- Untersuchungsgebiet
- Biotope**
- naturnahe, Bäche u. kleine Flüsse
- Kanäle
- Altarme von Fließgewässern
- ruderales Pionier-, Gras und Staudenfluren
- Feuchtwiesen nährstoffreicher Standorte
- wechselfeuchtes Auengrünland
- Feuchtwiesen und Feuchtwiesen
- Frischwiesen und Frischweiden
- Staudenfluren und -säume
- Laubgebüsch, Feldgehölze
- Solitäräume und Baumgruppen
- Laubgebüsch, Feldgehölze, Alleen, Baumreihen und Baumgruppen
- Siedlungsbiotope
- 13 Nr. (Id im shape)

| Nr. | Code | Schutz | LRT |
|-----|---------|--------|--------|
| 1 | 051041 | ja | 0 |
| 2 | 051042 | ja | 0 |
| 3 | 051042 | ja | 0 |
| 4 | 05105 | nein | 0 |
| 5 | 0714122 | ja | 0 |
| 6 | 0715313 | ja | 0 |
| 7 | 071111 | ja | 91E0_E |
| 8 | 02114 | ja | 0 |
| 9 | 0113201 | ja | 3260 |
| 10 | 02114 | ja | 3150_E |
| 11 | 071111 | ja | 91E0_E |
| 12 | 0113312 | nein | 0 |
| 13 | 02115 | ja | 0 |
| 14 | 071111 | ja | 91E0 |
| 15 | 071422 | ja | 0 |
| 16 | 0715311 | ja | 0 |
| 17 | 071111 | ja | 0 |
| 18 | 12260 | nein | 0 |
| 19 | 07190 | ja | 91E0_E |
| 20 | 01122 | ja | 3260 |
| 21 | 051121 | nein | 6510 |
| 22 | 011331 | nein | 0 |
| 23 | 05103 | ja | 0 |
| 24 | 12654 | nein | 0 |
| 25 | 07190 | ja | 0 |
| 26 | 051121 | nein | 6510 |
| 27 | 051042 | ja | 0 |
| 28 | 071111 | ja | 91E0 |
| 29 | 071321 | nein | 0 |
| 30 | 071111 | ja | 91E0 |
| 31 | 071111 | ja | 91E0_E |
| 32 | 011331 | nein | 0 |
| 33 | 071321 | nein | 0 |
| 34 | 02115 | ja | 0 |
| 35 | 0715312 | ja | 0 |
| 36 | 0113312 | nein | 0 |
| 37 | 071111 | ja | 91E0_E |
| 38 | 071111 | ja | 91E0 |
| 39 | 071111 | nein | 0 |
| 40 | 0113322 | nein | 0 |
| 41 | 02115 | ja | 0 |
| 42 | 0715311 | ja | 0 |
| 43 | 0715111 | ja | 0 |
| 44 | 0510422 | ja | 0 |
| 45 | 0715312 | ja | 0 |
| 46 | 071421 | ja | 0 |
| 47 | 071111 | ja | 0 |
| 48 | 0715311 | ja | 0 |
| 49 | 0715311 | ja | 0 |
| 50 | 0715311 | ja | 0 |
| 51 | 071011 | ja | 0 |
| 52 | 0715311 | ja | 0 |
| 53 | 0715212 | ja | 0 |
| 54 | 071422 | ja | 0 |
| 56 | 071111 | ja | 0 |

| Nr. | Code | Schutz | LRT |
|-----|---------|--------|------|
| 57 | 071111 | nein | 0 |
| 58 | 071422 | ja | 0 |
| 59 | 12651 | nein | 0 |
| 60 | 071422 | ja | 0 |
| 61 | 0715111 | ja | 0 |
| 62 | 05104 | ja | 0 |
| 63 | 071011 | ja | 0 |
| 64 | 071111 | ja | 91E0 |
| 65 | 02114 | ja | 0 |
| 66 | 051041 | ja | 0 |
| 67 | 051042 | ja | 0 |
| 68 | 0715311 | ja | 0 |
| 69 | 051041 | ja | 0 |
| 70 | 12654 | nein | 0 |
| 71 | 0715311 | ja | 0 |
| 72 | 01142 | nein | 0 |
| 73 | 0715312 | ja | 0 |
| 74 | 07190 | ja | 0 |
| 75 | 07190 | ja | 0 |
| 76 | 0510422 | ja | 0 |
| 77 | 12260 | nein | 0 |
| 78 | 071422 | nein | 0 |
| 79 | 0715312 | ja | 0 |
| 80 | 0715311 | ja | 0 |
| 81 | 0715311 | ja | 0 |
| 82 | 0715312 | ja | 0 |
| 84 | 0715212 | ja | 0 |
| 85 | 071424 | nein | 0 |
| 86 | 0715311 | ja | 0 |
| 87 | 0715311 | ja | 0 |

| Nr. | Code | Schutz | LRT |
|-----|---------|--------|--------|
| 88 | 0715313 | ja | 0 |
| 89 | 071111 | ja | 91E0_E |
| 90 | 02115 | ja | 0 |
| 91 | 071422 | ja | 0 |
| 92 | 0715311 | ja | 0 |
| 93 | 071111 | ja | 91E0_E |
| 94 | 02115 | ja | 0 |
| 95 | 0715212 | ja | 0 |
| 96 | 01112 | ja | 3260 |
| 97 | 0715311 | ja | 0 |
| 98 | 0715311 | ja | 0 |
| 99 | 0715312 | ja | 0 |
| 100 | 07190 | ja | 0 |
| 101 | 07190 | ja | 91E0_E |
| 102 | 07190 | ja | 91E0_E |
| 103 | 07190 | ja | 91E0_E |
| 104 | 051042 | ja | 0 |
| 105 | 02115 | ja | 0 |
| 106 | 01122 | ja | 3260 |
| 107 | 12651 | nein | 0 |
| 108 | 07190 | ja | 91E0_E |
| 109 | 051411 | ja | 6430 |
| 110 | 07190 | ja | 91E0 |
| 111 | 051411 | ja | 6430 |
| 112 | 07190 | ja | 91E0_E |
| 113 | 071422 | nein | 0 |
| 114 | 0715312 | ja | 0 |
| 115 | 03200 | nein | 0 |
| 116 | 0715111 | ja | 0 |

| Code | Kartiereinheit | Code | Kartiereinheit |
|---------|--|---------|---|
| 01112 | naturnahe, beschattete Bäche und kleine Flüsse | 071321 | Hecken und Windschutzstreifen, geschlossen, überwiegend heimische Gehölze |
| 01122 | Flüsse und Ströme, naturnah, teilweise steilulferig | 0714122 | Alleen, lückig oder hoher Anteil an geschädigten Bäumen, überwiegend heimische Baumarten, überwiegend mittleres Alter (>10 Jahre) |
| 0113201 | naturnahe, beschattete Gräben, ständig wasserführend | 071421 | Baumreihen, mehr oder weniger geschlossen und in gesundem Zustand, überwiegend heimische Baumarten |
| 011331 | Gräben, unbeschattet | 071422 | Baumreihen, lückig oder hoher Anteil an geschädigten Bäumen, überwiegend heimische Baumarten |
| 0113312 | Gräben, unbeschattet, trocken gefallen oder nur stellenweise wasserführend | 071424 | Baumreihen, lückig oder hoher Anteil an geschädigten Bäumen, überwiegend nicht heimische Baumarten |
| 0113322 | Gräben, beschattet, trocken gefallen oder nur stellenweise wasserführend | 0715111 | Solitäräume und Baumgruppen, markanter Solitärbaum, heimische Baumarten, überwiegend Altbäume |
| 01142 | Kanäle, Hafenbecken, beschattet | 0715211 | Solitäräume und Baumgruppen, sonstige Solitäräume, heimische Baumarten, überwiegend Altbäume |
| 02114 | hocheutrophe Altarme | 0715212 | Solitäräume und Baumgruppen, sonstige Solitäräume, heimische Baumarten, überwiegend mittleres Alter (>10 Jahre) |
| 02115 | poly- bis hypertrophe Altwässer | 0715311 | Solitäräume und Baumgruppen, einschichtige oder kleine Baumgruppen, heimische Baumarten, überwiegend Altbäume |
| 03200 | ruderales Pionier-, Gras- und Staudenfluren | 0715312 | Solitäräume und Baumgruppen, einschichtige oder kleine Baumgruppen, heimische Baumarten, überwiegend mittleres Alter (>10 Jahre) |
| 05103 | Feuchtwiesen nährstoffreicher Standorte | 0715313 | Solitäräume und Baumgruppen, einschichtige oder kleine Baumgruppen, heimische Baumarten, überwiegend Jungbestände (<10 Jahre) |
| 05104 | wechselfeuchtes Auengrünland | 07190 | Standortstypischer Gehölzsaum an Gewässern |
| 051041 | wechselfeuchtes Auengrünland, kraut- und/oder seggenarm | 12260 | Einzel- und Reihenhausbebauung |
| 051042 | wechselfeuchtes Auengrünland, kraut- und/oder seggenreich | 12651 | unbefestigter Weg |
| 0510422 | wechselfeuchtes Auengrünland, kraut- und/oder seggenreich, mit spontanen Gehölzbewuchs (10 - 30 % Deckung der Gehölze) | 12654 | versiegelter Weg |
| 05105 | Feuchtwiesen | | |
| 051121 | Frischwiesen und Frischweiden, artenreiche Ausprägung | | |
| 051411 | gewässerbegleitende Hochstaudenfluren | | |
| 071011 | Strauchweidengebüsch | | |
| 071111 | Feldgehölze, überwiegend heimische Gehölzarten | | |

PROJEKT

Biotopkartierung Großes Fließ 2019

AUFTRAGGEBER IHC IPP HYDRO CONSULT

BERICHT Überprüfung der Biotope und FFH-Lebensraumtypen im Rahmen der UVS Großes Fließ

BLATTITTEL Biotoptypen, Großes Fließ 2019 **BLATT-NR.** 1

BEARBEITER Dipl. agr. Ing. Wolfgang Petrick

KARTENERSTELLUNG M. Sc. Mathias Pösch **DATUM** 03.02.2020

AUFTRAGNEHMER ETRS89 / UTM zone 33 N - EPSG: 25833

MAßSTAB HAUPTKARTE 1 : 5000

HERKUNFT LUFTBILD GeoBasis-DE/LGB (2020), dl-de-by-2-0 **BILDFLUGDATUM** 2017-05-28

GENEHMIGUNGSVERMERK

Diese Unterlage ist urheberrechtlich geschützt und darf nur im Rahmen der vereinbarten Nutzungsart verwendet werden. Sie darf nur mit Zustimmung des Urhebers an Dritte weitergegeben, verbreitet, durch Bild- oder sonstige Informationsräger wiedergegeben oder vervielfältigt bzw. gespeichert werden.

FFH-Lebensraumtypen, Großes Fließ 2019



Legende

- Untersuchungsraum
- LRT
- kein LRT
- 3150 - Entwicklungsfläche - Natürliche eutrophe Seen mit einer Vegetation des Magnopotamions oder Hydrocharitions
- 3260 - Flüsse der planaren bis montanen Stufe mit Vegetation des Ranunculion fluitantis und des Callitriche-Batrachion
- 6430 - Feuchte Hochstaudenfluren der planaren und montanen bis alpinen Stufe
- 6510 - Magere Flachlandmähwiesen (*Alopecurus pratensis*, *Sanguisorba officinalis*)
- 91E0* - Auen-Wälder mit *Alnus glutinosa* und *Fraxinus excelsior* (Alno-Padion, Alnion incanae, Salicion albae)
- 91E0* - Entwicklungsfläche - Auen-Wälder mit *Alnus glutinosa* und *Fraxinus excelsior* (Alno-Padion, Alnion incanae, Salicion albae)
- C Erhaltungszustand (A= sehr gut, B= gut, C= mäßig bis schlecht, E= Entwicklungsfläche)

| | |
|--|--|
| PROJEKT | |
| Biotopkartierung Großes Fließ 2019 | |
| AUFTRAGGEBER | BERICHT Überprüfung der Biotope und FFH-Lebensraumtypen im Rahmen der UVS Großes Fließ |
| BLATTTITEL FFH-Lebensraumtypen, Großes Fließ 2019 | BLATT-NR. 2 |
| BEARBEITER Dipl. agr. Ing. Wolfgang Petrick M. Sc. Mathias Pösch | DATUM 03.02.2020 |
| AUFTRAGNEHMER | KOORDINATENSYSTEM ETRS89 / UTM zone 33 N - EPSG: 25833 |
| MABSTAB HAUPTKARTE 1 : 5000 | HERKUNFT LUFTBILD GeoBasis-DE/LGB (2020), dl-de/by-2-0 |
| HERKUNFT LUFTBILD GeoBasis-DE/LGB (2020), dl-de/by-2-0 | BILDFLUGDATUM 2017-05-28 |
| GENEHMIGUNGSVERMERK <small>Diese Unterlage ist urheberrechtlich geschützt und darf nur im Rahmen der vereinbarten Nutzung verwendet werden. Sie darf nur mit Zustimmung des Urhebers an Dritte weitergegeben, verändert, durch Bild- oder sonstige Informationsträger wiedergegeben oder vervielfältigt bzw. gespeichert werden.</small> | |



437000.000

438000.000

5748000.000

5747000.000