

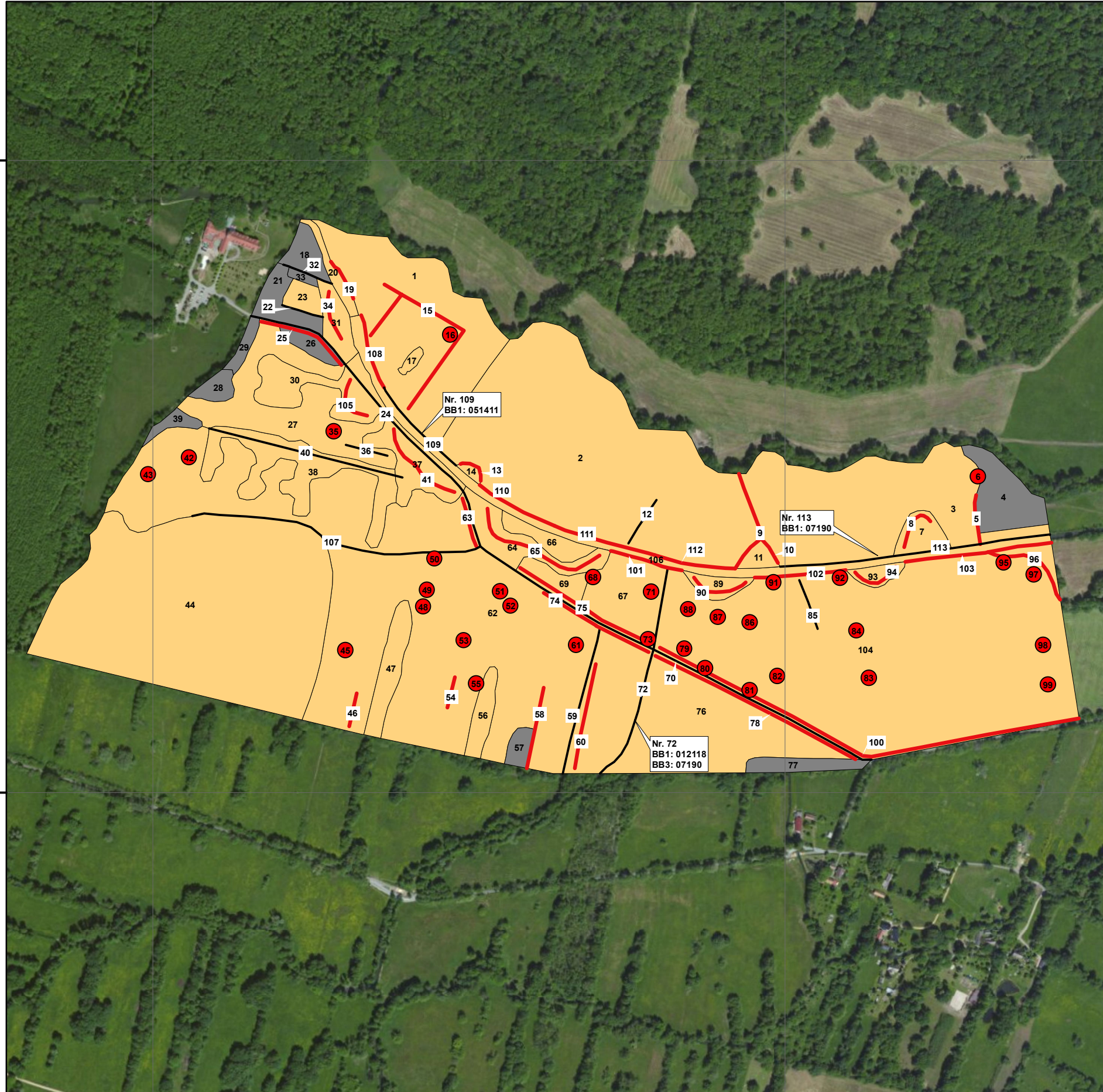
Geschützte Biotope

5748000

5747000

3437000

3438000



Legende

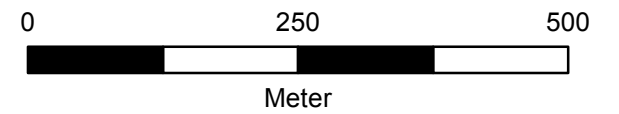
Schutzstatus nach § 32 BbgNatSchG

- ungeschützte Flächenbiotopie
- ungeschützte Linienbiotopie
- geschützte Flächenbiotopie
- geschützte Linienbiotopie
- geschützte Punktbiotopie

Nr. 109
BB1: 051411 Biotopnummer und Code geschützter Begleitbiotopie

Nummerierung

- Punktbiotopie
- 65 Linienbiotopie
- Flächenbiotopie



PROJEKT Anschluss von Altarmen zwischen Wehr 34 und Wehr 66 im Großen Fließ (Abschnitt 582622_P03) Maßnahmenkomplex 2	
<small>VORHABENSTRAGER</small>	<small>BEREICH</small> Kartierung der Biotopie und der FFH-Lebensraumtypen
<small>Wasser- und Bodenverband "Oberland Calau"</small>	<small>BLATT-TITEL</small> Geschützte Biotopie <small>BLATT-NR.</small> 2
<small>AUFTRAGGEBER</small>	<small>BEARBEITER</small> Dipl. agr. Ing. Wolfgang Petrick
	<small>ZEICHNER</small> Dipl.-Ing. (FH) Ruben Max Garchow
<small>AUFTRAGSNUMMER</small>	<small>KOORDINATENSYSTEM</small> ETRS 1989 UTM Zone 33N 7stellen <small>PROJEKTION</small> Transverse Mercator
	<small>MAßSTAB KARTEN</small> 1:7.000 <small>DATUM</small> Mittwoch, 13. November 2013
<small>HERKUNFT LUFTBILD</small>	ESRI, Arc GIS Online, Imagery with Labels and Transportation
<small>GENEHRBUNGSPFLEGE</small> Diese Unterlage ist urheberrechtlich geschützt und darf nur im Rahmen der vereinbarten Nutzungsart verwendet werden. Sie darf nur mit Zustimmung des Urhebers an Dritte weitergegeben, verbreitet, durch Bild- oder sonstigen Informationsträger wiedergegeben oder vervielfältigt bzw. gespeichert werden.	
<small>www.NagolaRe.de</small>	