

INGENIEUR- UND
PLANUNGSBÜRO  ESPE

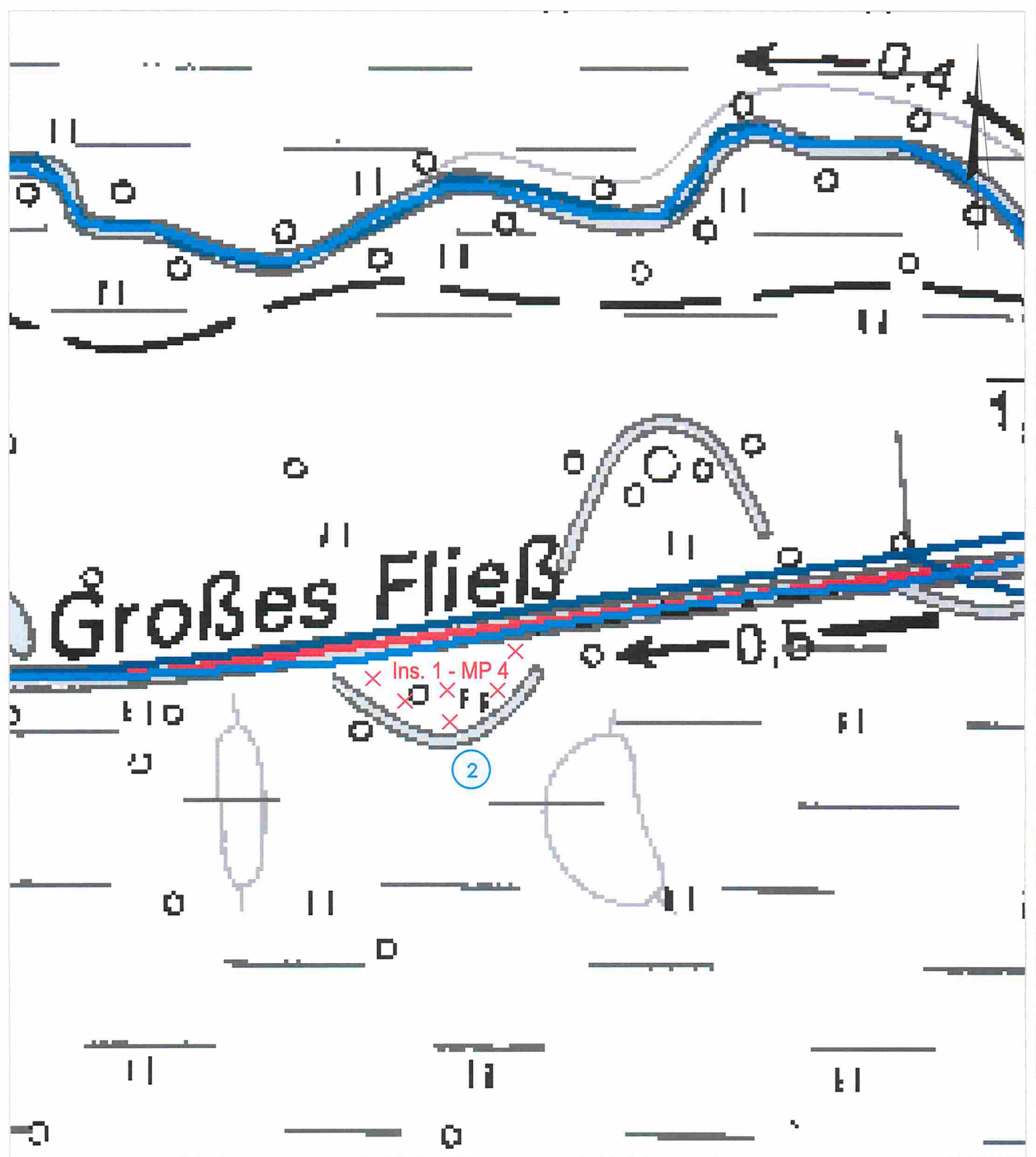
03042 Cottbus, An der Pastoa 13
Tel. (0355) 87 84 010; Fax (0355) 87 84 022
E-Mail: IPE.Espe@t-online.de

Ausschnitte aus der Übersichtskarte des AG mit schematischen Darstellungen
der Beprobungsbereiche der Inselflächen an den entsprechenden Altarmen

Anlage: 2

Maßstab:

Projekt-Nr.: 13 13



Legende:

× Ins. 1 - MP 4 Sedimentmischprobe

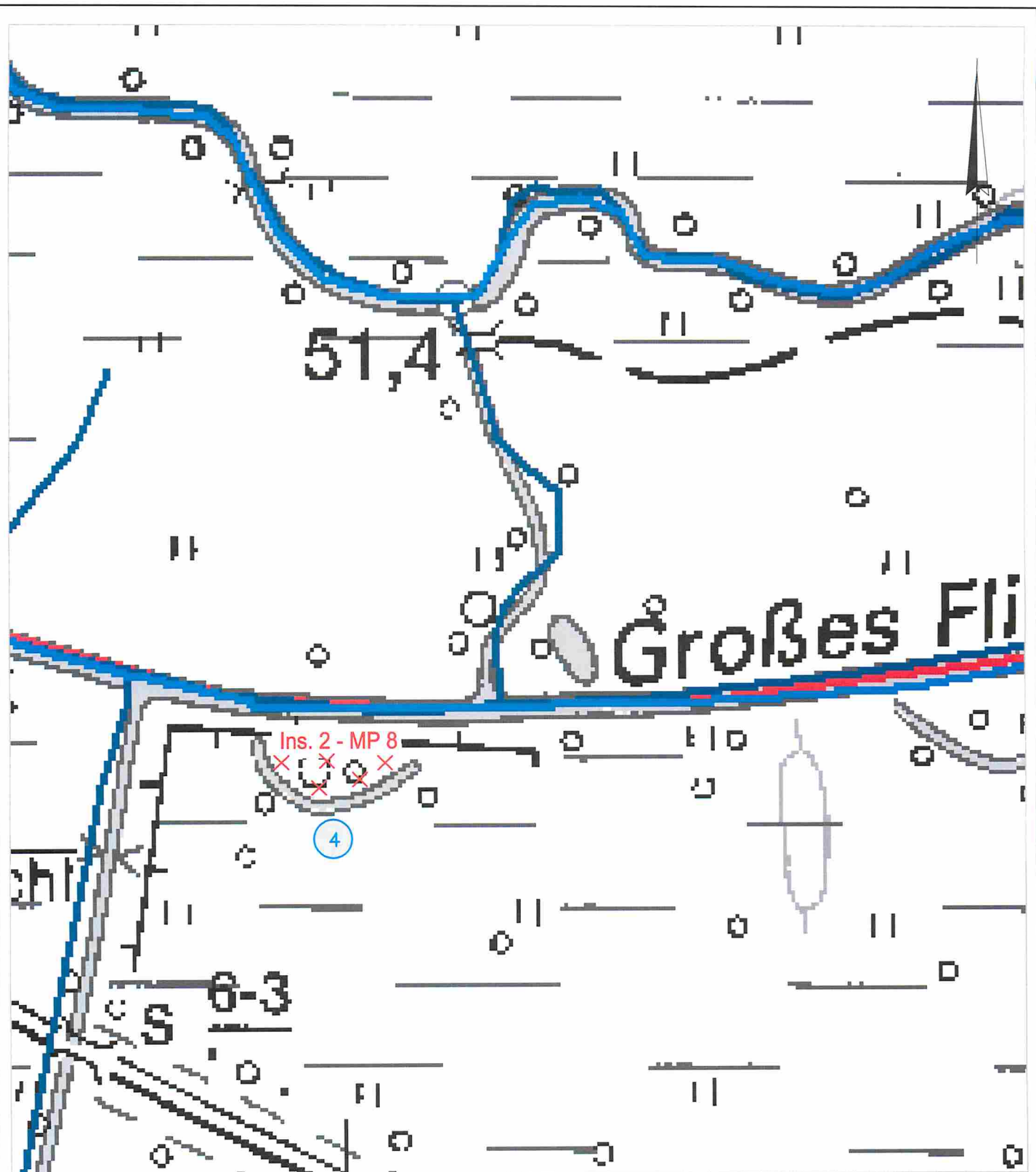
② Altarmbezeichnung

INGENIEUR- UND
PLANUNGSBÜRO **IPE** ESPE

03042 Cottbus, An der Pastoa 13
Tel. (0355) 87 84 010; Fax (0355) 87 84 022
E-Mail: IPE.Espe@t-online.de

Ausschnitt aus der Übersichtskarte des AG mit
schematischer Darstellung des Beprobungsbereiches
der Inselfläche des Altarmes 2

Anlage:	2.1
Maßstab:	ohne
Projekt-Nr.:	13 13



Legende:

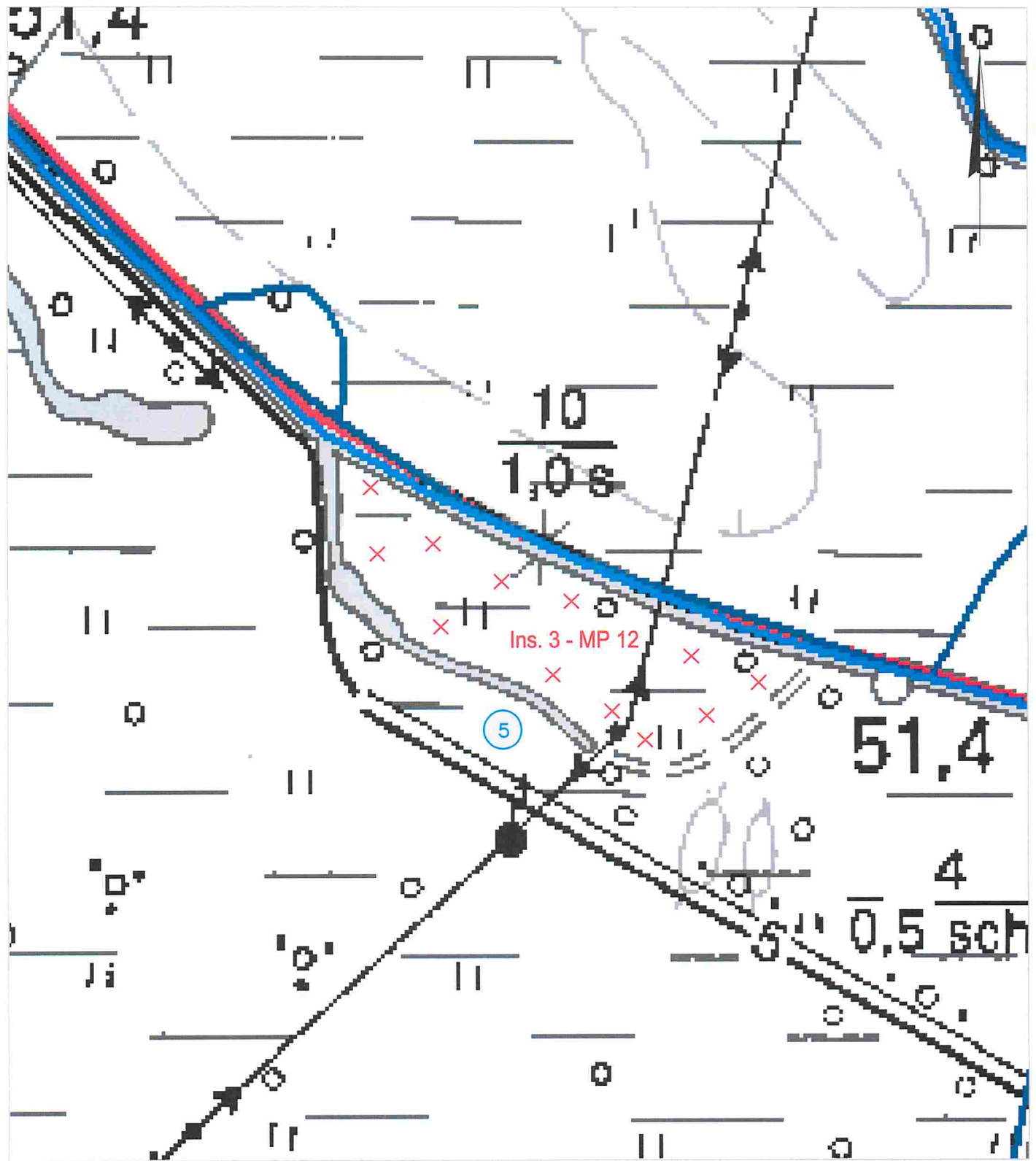
- X Ins. 2 - MP 8 Sedimentmischprobe
- 4 Altarmbezeichnung

INGENIEUR- UND
PLANUNGSBÜRO **IPE** ESPE

03042 Cottbus, An der Pastoa 13
Tel. (0355) 87 84 010; Fax (0355) 87 84 022
E-Mail: IPE.Espe@t-online.de

Ausschnitt aus der Übersichtskarte des AG mit
schematischer Darstellung des Beprobungsbereiches
der Inselfläche des Altarmes 4

Anlage:	2.2
Maßstab:	ohne
Projekt-Nr.:	13 13



Legende:

× Ins. 3 - MP 12 Sedimentmischprobe

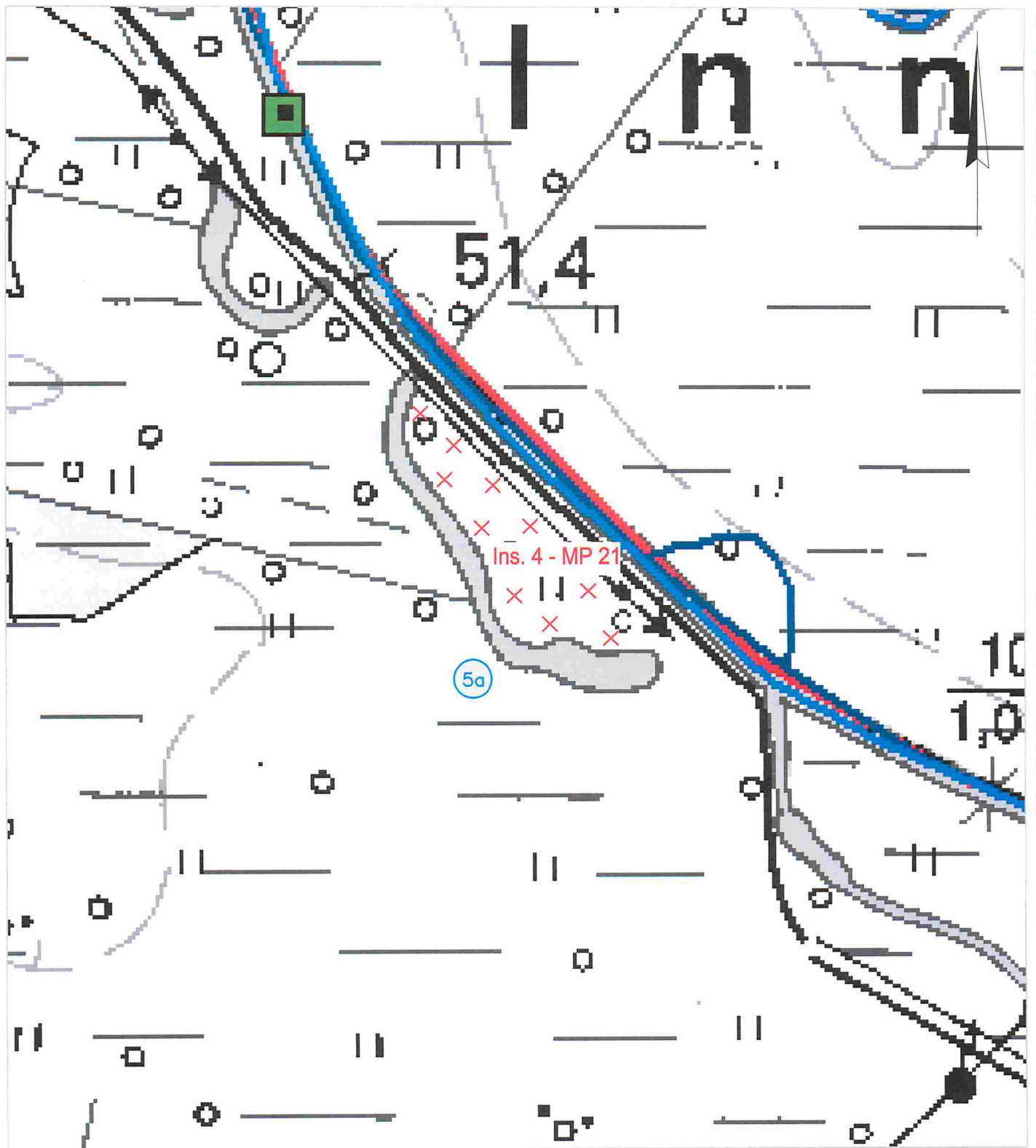
⑤ Altarmbezeichnung

INGENIEUR- UND
PLANUNGSBÜRO **IPE** ESPE

03042 Cottbus, An der Pastoa 13
Tel. (0355) 87 84 010; Fax (0355) 87 84 022
E-Mail: IPE.Espe@t-online.de

Ausschnitt aus der Übersichtskarte des AG mit
schematischer Darstellung des Beprobungsbereiches
der Inselfläche des Altarmes 5

Anlage:	2.3
Maßstab:	ohne
Projekt-Nr.:	13 13



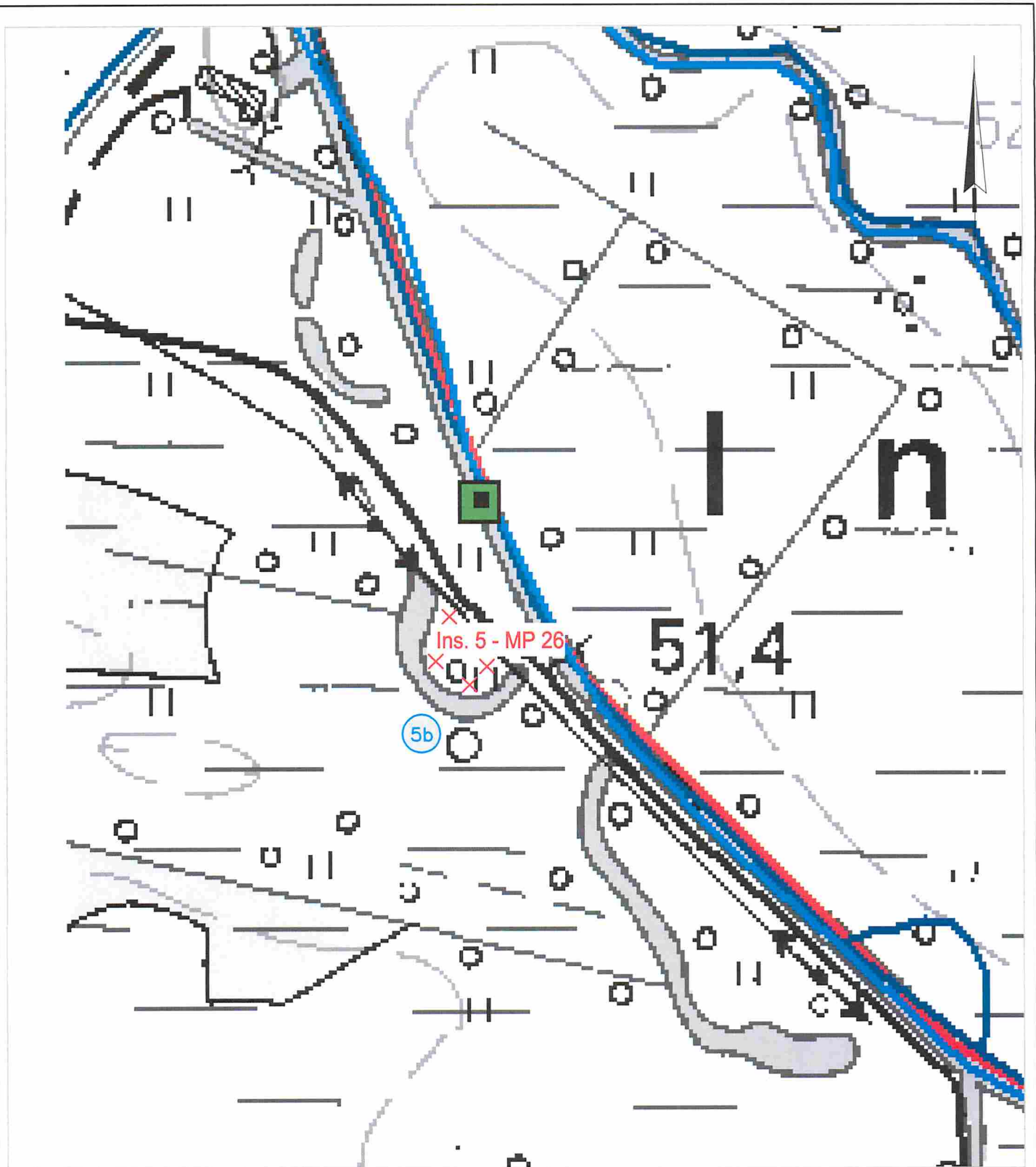
Legende:

× Ins. 4 - MP 21 Sedimentmischprobe

5a Altarmbezeichnung

Ausschnitt aus der Übersichtskarte des AG mit
schematischer Darstellung des Beprobungsbereiches
der Inselfläche des Altarmes 5a

Anlage:	2.4
Maßstab:	ohne
Projekt-Nr.:	13 13



Legende:

× Ins. 5 - MP 26 Sedimentmischprobe

5b Altarmbezeichnung

INGENIEUR- UND
PLANUNGSBÜRO **IPE** ESPE

03042 Cottbus, An der Pastoa 13
Tel. (0355) 87 84 010; Fax (0355) 87 84 022
E-Mail: IPE.Espe@t-online.de

Ausschnitt aus der Übersichtskarte des AG mit
schematischer Darstellung des Beprobungsbereiches
der Inseln des Altarmes 5b

Anlage:	2.5
Maßstab:	ohne
Projekt-Nr.:	13 13