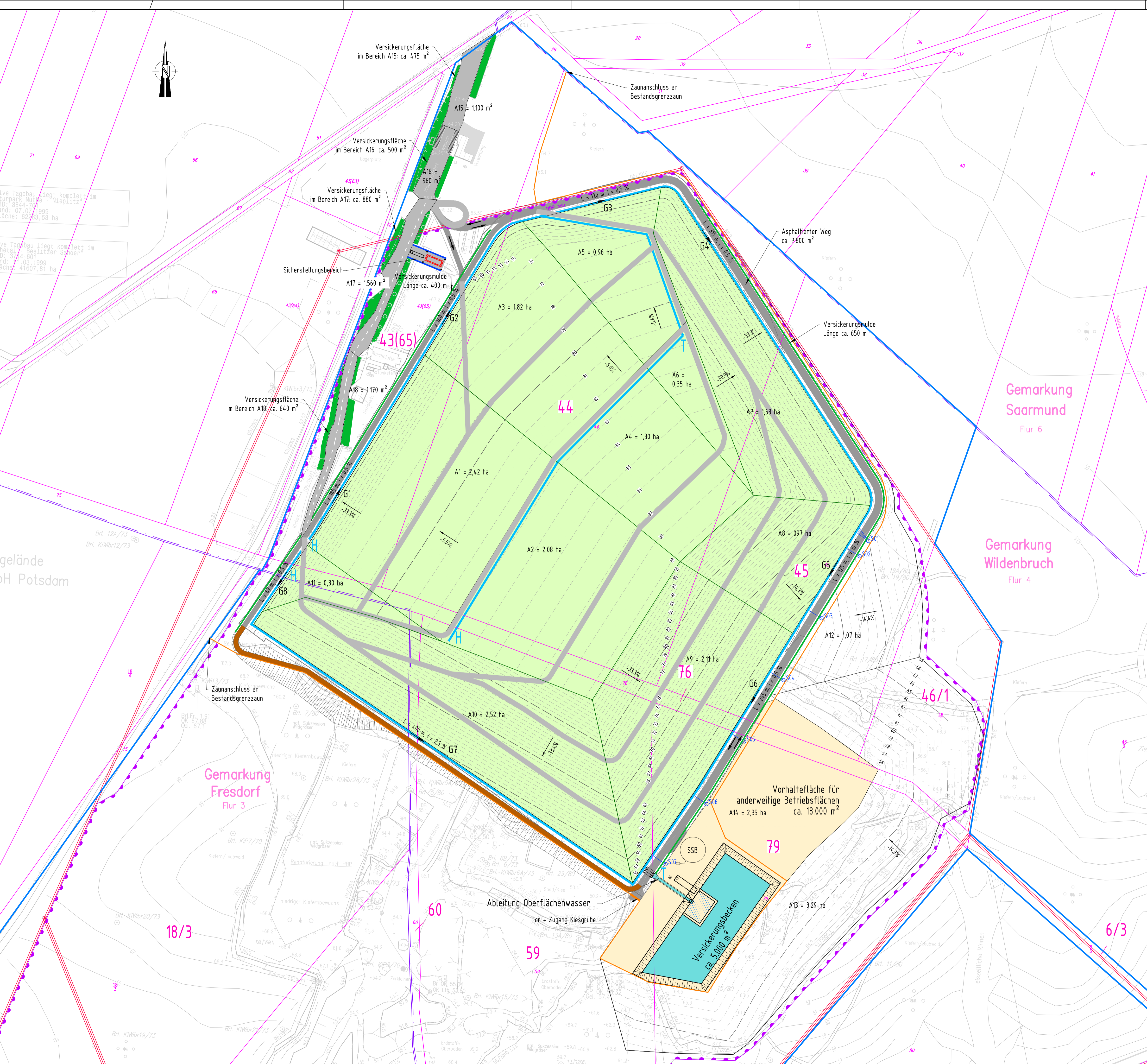


Die Tagebau liegt komplett im  
 fürpark Nutze "Nieplitz"  
 Fl. 364,74  
 End: 07.07.1999  
 Fläche: 62293,53 ha

Die Tagebau liegt komplett im  
 detail "Beelitzer Sander"  
 Fl. 374,601  
 End: 17.03.1999  
 Fläche: 41607,61 ha

Gelände  
 OH Potsdam

Dieses Plan ist Eigentum der Fa. HORN & MÜLLER  
 unautorisierte Vervielfältigung dieses Planes  
 bedarf der Zustimmung der Fa. HORN & MÜLLER



Gemarkung  
 Saarmund  
 Flur 6

Gemarkung  
 Wildenbruch  
 Flur 4

Gemarkung  
 Fresdorf  
 Flur 3

- Legende:**
- Flurgrenzen
  - Flurstücksgrenzen
  - Eigentumsgr. BZR
  - Bergwerkseigentum/Bewilligungsgrenze
  - Umfahrung - Randweg (Asphalt)
  - Umfahrung - Randweg (RC-Material)
  - Entwässerungsmulden
  - Randgraben /Versickerungsmulden
  - Wartungswege
  - Bruchkanten
  - Zaun (Sicherung Deponiegelände)

**Hinweis:**  
 Grundlage diese Planes ist der Auszug aus dem  
 Bergmännischen RiF des ObVI R. Kluge April 2014.

Index	17.09.2018	C. Haupt	Ergänzung Entwässerungsflächen Zufahrtsbereich
<b>Errichtung einer DK I - Deponie          Kiessandtagebau Fresdorfer Heide</b>			
Auftraggeber	<b>BZR</b> Bauzuschlagstoffe und Recycling GmbH Saarmund Weg 50 * 14552 Michendorf OT Wildenbruch Tel.: +49 (33205) 71141 * Fax: +49 (33205) 71154		
Auftragnehmer	<b>HORN &amp; MÜLLER</b> Ingenieurgesellschaft mbH Arkonastraße 45-49 * 13189 Berlin Tel.: +49 (30) 470080-0 * Fax: +49 (30) 470080-80		
Projekt-Nr.	13 010 01	Leistungsphase	Genehmigungsplanung
Datum	17.09.2018	Maßstab	1:1500
Bearbeitet	Müller	Blattgröße	DN A2
gezeichnet	Haupt	Höhenbezug	DHN 92
geprüft		Lagebezug	ETRS 89
		Planmutter	GP-FRE-330_a
<b>Lageplan</b> OK Rekultivierung - 1. - 3. Bauabschnitt Endzustand / Oberflächenentwässerung			