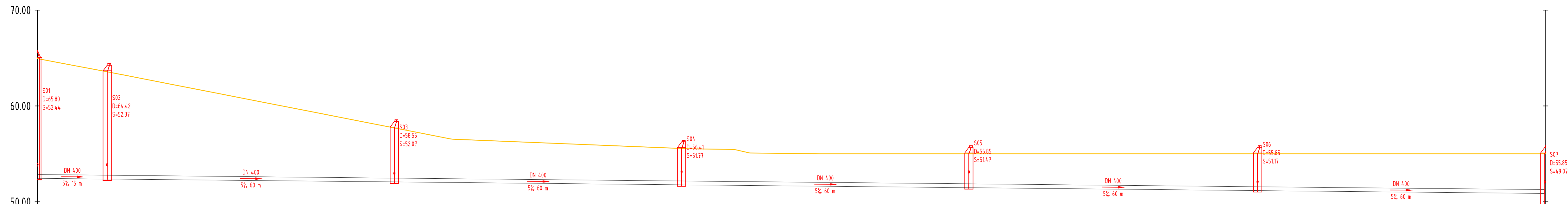


Überhöhung: 2-Fach
 Achse:
 SW Transportleitung

Höhenplan:
 SW Transportleitung

Station:
 0+000.000 - 0+315.093

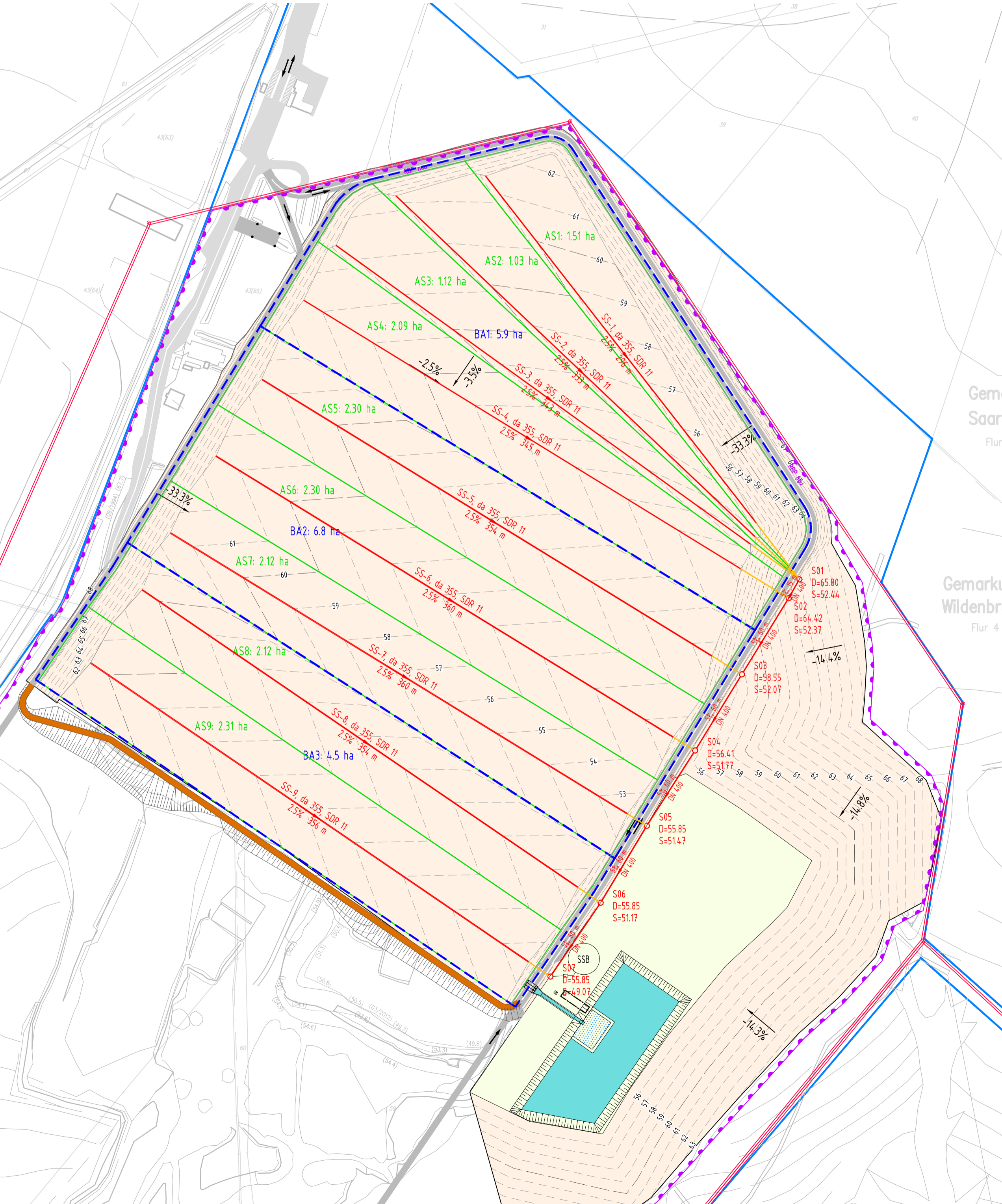


Stationierung	0+000.000	0+020.000	0+040.000	0+060.000	0+080.000	0+100.000	0+120.000	0+140.000	0+160.000	0+180.000	0+200.000	0+220.000	0+240.000	0+260.000	0+280.000	0+300.000	0+315.093
Geländehöhe	64.95	63.04	61.08	59.13	57.17	56.26	55.85	55.50	55.03	55.00	55.00	55.00	55.00	55.00	55.00	55.00	55.00



Der aktive Tagebau liegt komplett im GSP Naturpark Huhne - Kleplitz
 Gebiet ID: 584.73
 Meldedatum: 07.07.1999
 Gesamtfläche: 6263,53 ha

Der aktive Tagebau liegt komplett im GSP Naturpark Huhne - Kleplitz
 Gebiet ID: 574.501
 Meldedatum: 11.03.1999
 Gesamtfläche: 4167,61 ha



- Legende:**
- Eigentumsgrenze BZR
 - Bergwerkseigentum/Bewilligungsgrenze
 - obligatorische Rahmenbetriebsplangrenze
 - Sickerwassersammler
 - Sickerwasser-Vollrohr
 - S01 Sickerwasserschächte
 - Entwässerungsabschnitte Sickerwasser
 - Bauabschnitte

Hinweis:

Grundlage diese Planes ist der Auszug aus dem Bergmännischen Riß des ObVI R. Kluge April 2014. Dargestellt ist die Draufsicht auf die OK-Profilierung/UK-Basisdichtung und mit zusätzlicher Darstellung der Sickerwasserfassung.

Beworben		Errichtung einer DK I - Deponie Kiessandtagebau Fresdorfer Heide	
Auftraggeber	BZR Bauzuschlagstoffe und Recycling GmbH	BZR Bauzuschlagstoffe und Recycling GmbH Saarmunder Weg 50 * 14552 Michendorf OT Wildenbruch Tel.: +49 (33205) 71141 * Fax: +49 (33205) 71154	
Auftragnehmer	HORN & MÜLLER Ingenieurgesellschaft mbH Berlin • Leipzig • Siegburg	HORN & MÜLLER Ingenieurgesellschaft mbH Arkonastraße 45-49 * 13189 Berlin Tel.: +49 (30) 470080-0 * Fax: +49 (30) 470080-80	
Projekt-Nr.	13 010 01	Leistungsbereich	Genehmigungsplanung
bearbeitet	Müller	Flächenart	Deponie-Planum 1.-3. Bauabschnitt Einzugsflächen - Sickerwasser Längsschnitt Sickerwasserfassung
gezeichnet	Haupt	Datum	08.06.2017
geprüft		Maßstab	1: 2.000/500
		Blattgröße	DN A1
		Höhenbezug	DHN 92
		Lagebezug	ETRS 89
		Planummer	GP-FRE-305

Das Planum ist Eigentum der HORN & MÜLLER Ingenieurgesellschaft mbH. Das Kopieren oder Vervielfältigen dieses Planes bedarf der Zustimmung der Fa. HORN & MÜLLER.

G:\1301001\Fresdorfer Heide\1102_Maßnahme\03_Ausarbeitungen\01_CAD\01_Planwerk\GP-Nachbearbeitung\16.03.17_LP_1301001_Planum-1-3_BA-Sickerwasserfassung.dwg