



**Kiessandtagebau Fresdorfer Heide und
Fresdorfer Heide Süd**

Karte 4/2016: Fledermaus-Quartierkontrolle 2016




Nachgewiesene Fledermausarten

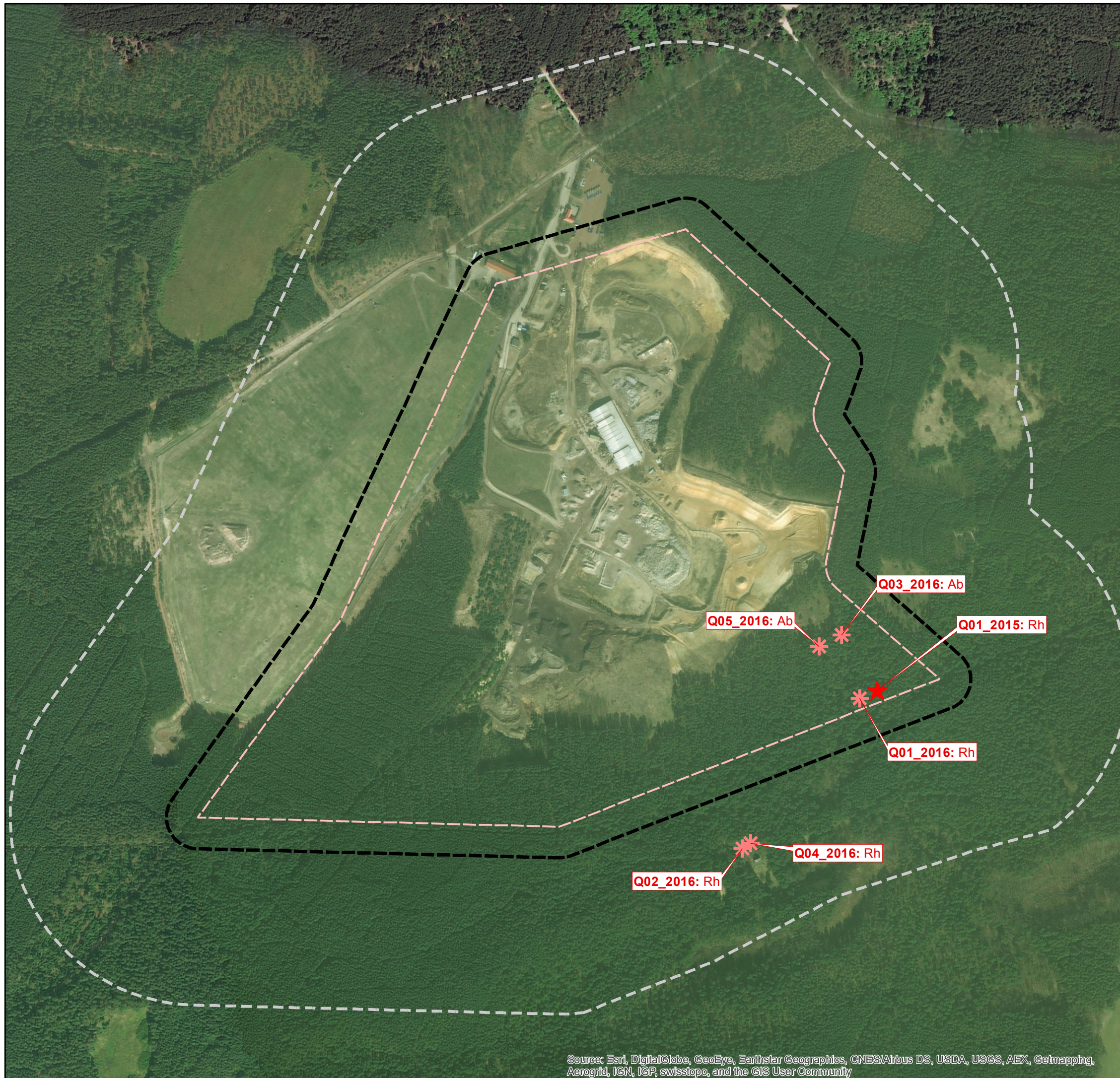
Ab Großer Abendsegler (*Nyctalus noctula*)
Rh Rauhaufledermaus (*Pipistrellus nathusii*)

Quartiere (Q01_2015, Q01_2016 - Q05_2016)

 Sommerquartier
 Balzquartier

Sonstige Informationen

 Engerer Untersuchungsraum (Vorhabensfläche)
 Untersuchungsraum 50m Radius
 Erweiterter Untersuchungsraum 300m Radius



**Kiessandtagebau Fresdorfer Heide und
Fresdorfer Heide Süd**

Karte 4/2016: Fledermaus-Quartierkontrolle

im Auftrag von



Ökoplan Institut für ökologische Planungshilfe

Hochkirchstr. 8
D-10829 Berlin

Fon: 030-4621765
Fax: 030-46065420
oekoplan-brandenburg@t-online.de

