

Kiessandtagebau Fressdorfer Heide und Fressdorfer Heide Süd

Karte 5: Reptilien- und Amphibien-Kartierung

Reptilien

Reptilien-Untersuchungsflächen



Nachgewiesene Reptilienarten

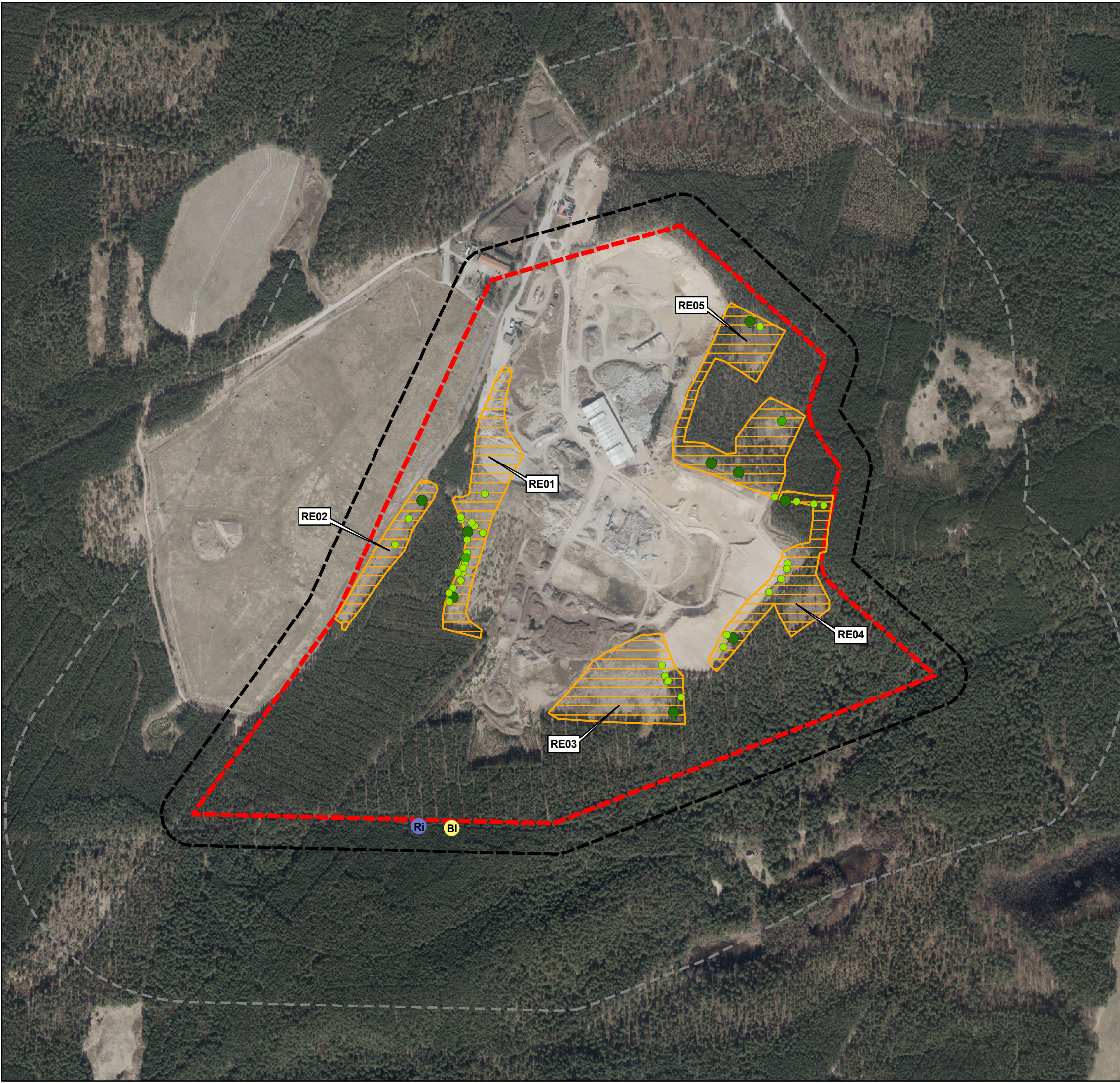
- BI **Blindschleiche** (*Anguis fragilis*)
- RI **Ringelnatter** (*Natrix natrix*)
- **adulte Zauneidechse** (*Lacerta agilis*)
- **subadulte Zauneidechse** (*Lacerta agilis*)
- **juvenile Zauneidechse** (*Lacerta agilis*)

Amphibien

keine Nachweise

Sonstige Informationen

- Engerer Untersuchungsraum (Vorhabensfläche)
- Untersuchungsraum 50m Radius
- Erweiterter Untersuchungsraum 300m Radius



Kiessandtagebau Fressdorfer Heide und Fressdorfer Heide Süd

Karte 5: Reptilien- und Amphibien-Kartierung

im Auftrag von



Ökoplan Institut für ökologische Planungshilfe

Hochkirchstr. 8
D-10829 Berlin

Fon: 030-4621765
Fax: 030-46065420

oekoplan-brandenburg@t-online.de

