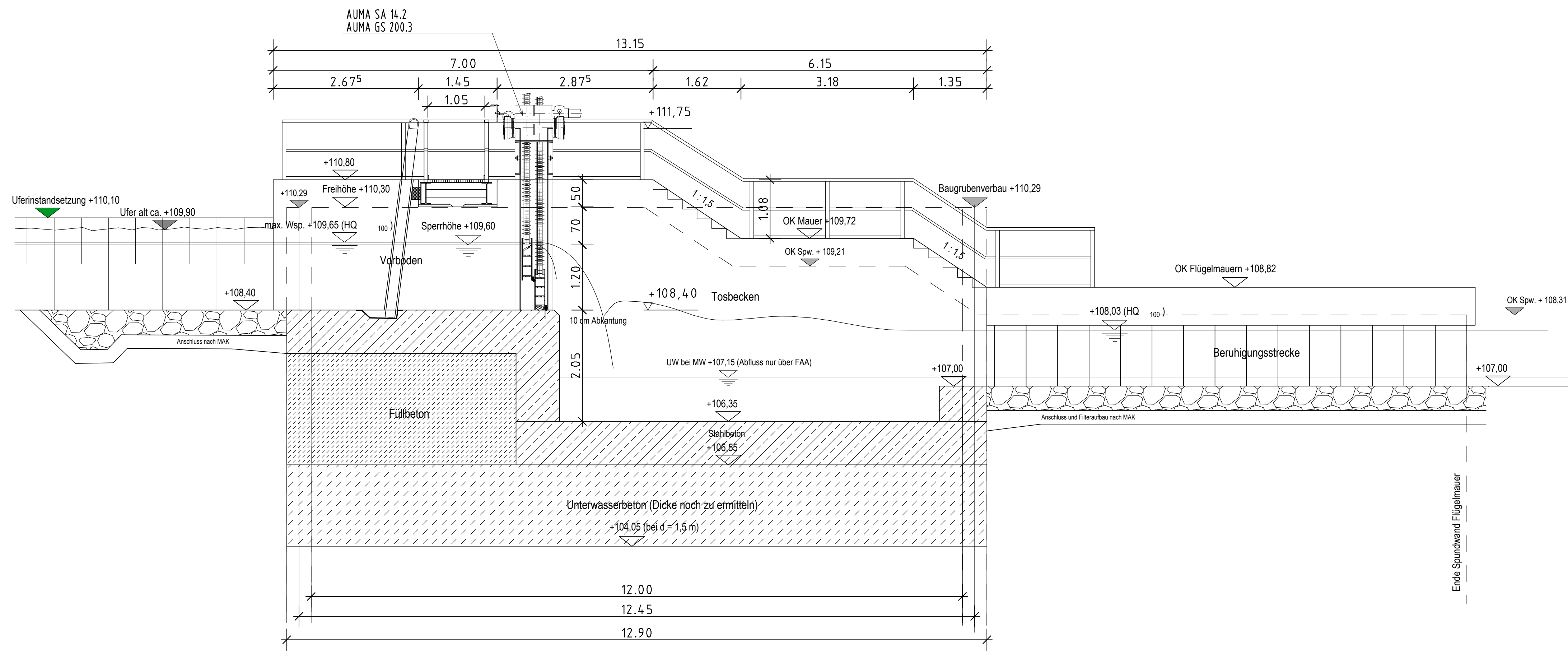
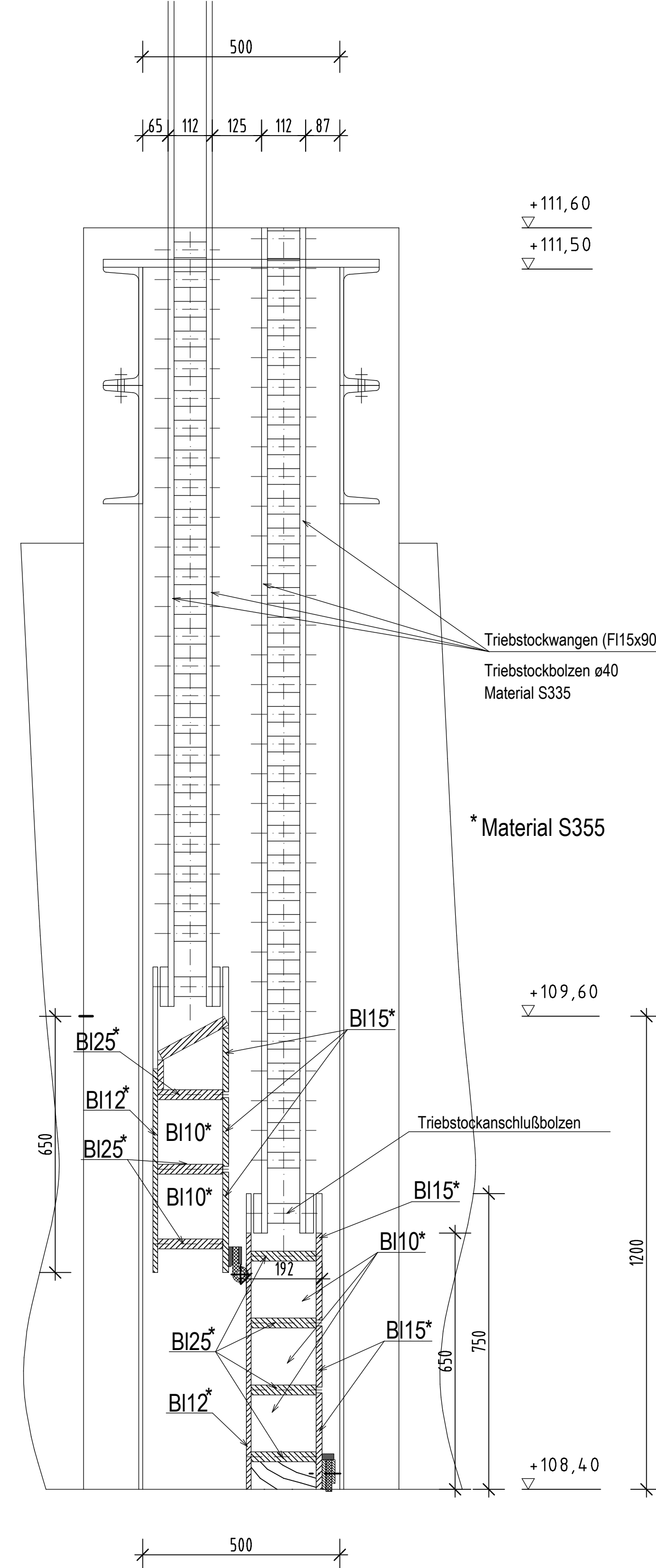


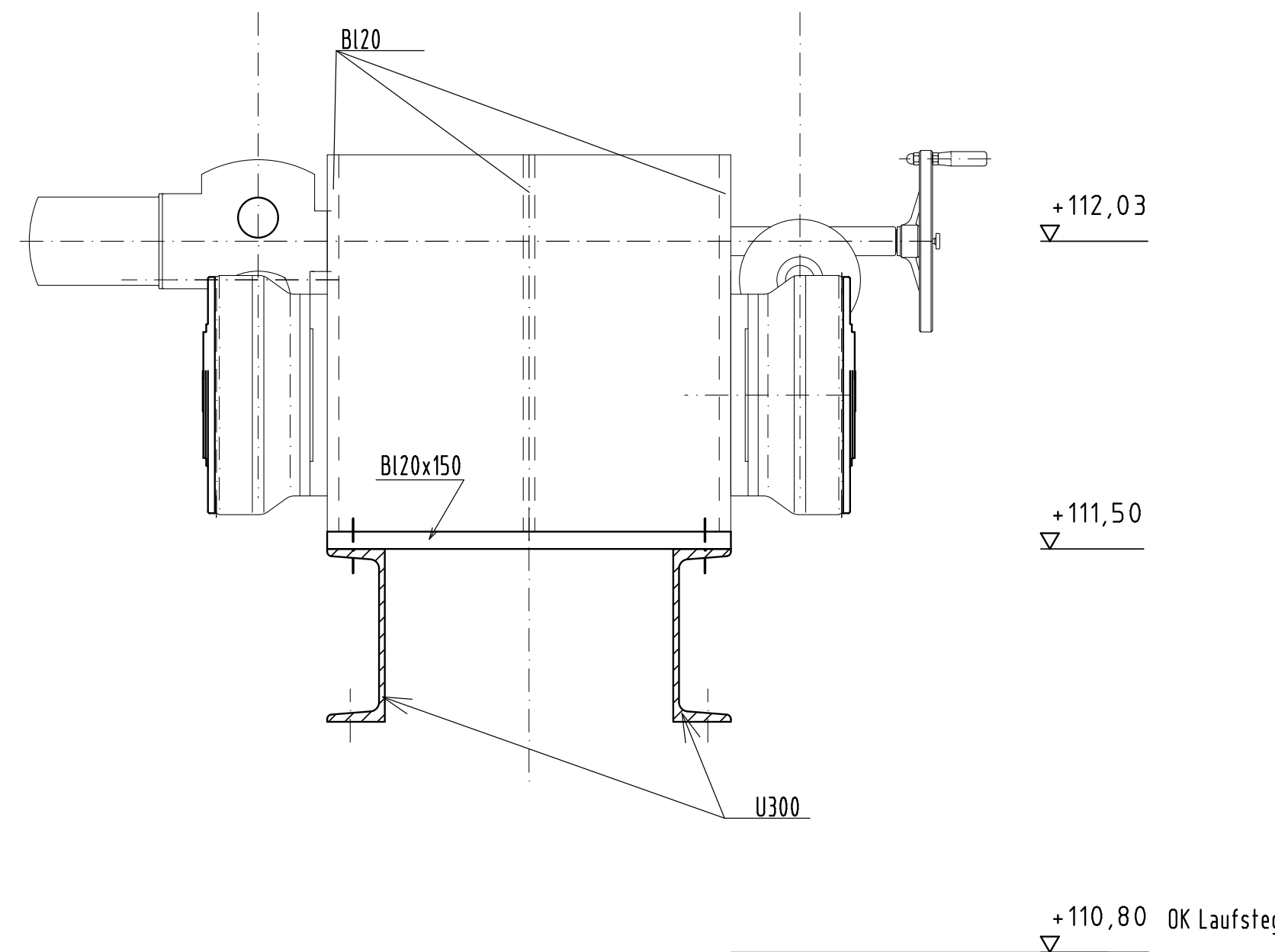
# Längsschnitt A - A



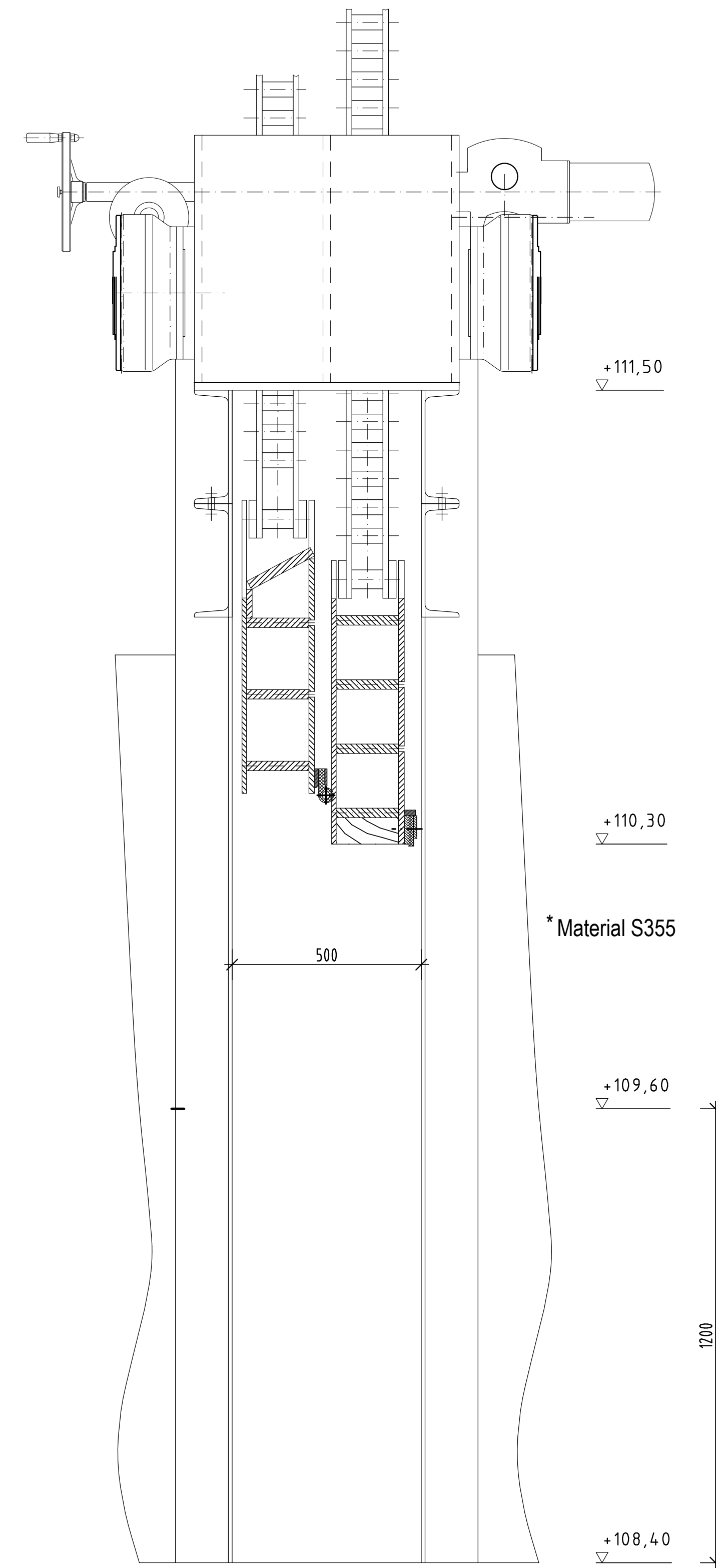
Detail 1 M1:10



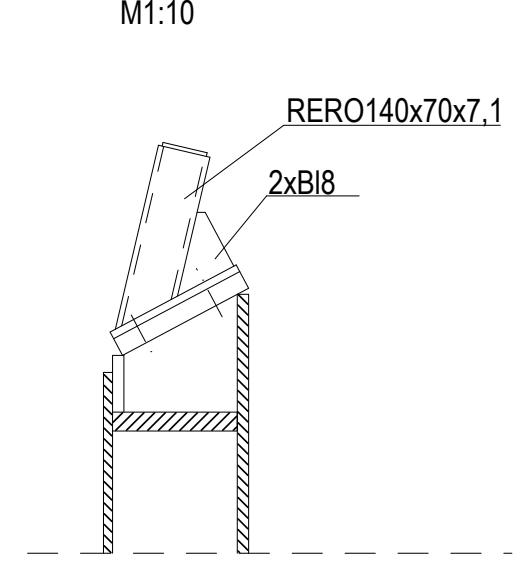
Schnitt A-A



Detail 2 M1:10



Detail Strahlaufreisser



Bemerkung:  
 Stahlbau Material S335  
 \* S335  
 Antrieb : Auma SA14.2 Drehantrieb  
 Getriebe : Auma GS200.3-G24-1 Schneckengetriebe

Planung Stahlwasserbau **QUITTENBAUM** BAUINGENIEURE  
 QUITTENBAUM Bauingenieure GmbH  
 Jänkendorfer Straße 8  
 02706 Niesky - Germany  
 phone: +49(0)358 27156-19  
 fax: +49(0)358 27156-19  
 email: info@qbaing.de

Bauherr, Auftraggeber **Gewässerverband "Kleine Elster - Pulsnitz"**  
Körperschaft des öffentlichen Rechts zertifiziert nach DIN EN ISO 9001 / 14001  
 Finsterwalder Str. 32a 03249 Sonnenwalde

Planverfasser **eta AG engineering**  
 eta AG engineering  
 Büro Bautzen  
 Thomas-Mann-Str.2  
 02625 Bautzen

Phase Entwurfsplanung Vorhaben  
 Vertragsnummer (ANI) 4 6882 90  
 gezeichnet Henke / Fehmann  
 Bearbeiter Fehmann  
 Büroleiter Wilhelm  
 Ort Niesky Datum 06.10.2015 Lage-/Höhenbezug ETIS 89 / DHN 92 Maßstab 1:50 / 10 Blatt-Nr. 1