

KV Versiegelung und Teilversiegelung: Deich-km 0+000 bis 2+044

Vollständiger Verlust der Bodenfunktionen durch Versiegelung des Deichverfüllungsweges sowie der landseitigen Deichabfahrten, landsideigen Deichrampen und der Wendehammer auf einer Gesamtfläche von ca. 4.783 m² und Teilverlust der Bodenfunktionen durch Bankette, Wegezufahrten, Schotterrasen und Rasengittersteinen auf der Deichkrone auf einer Fläche von 3.012 m².

KU Überschüttung durch den Deich, Rodung, Grabenumverlegung und Rückbau Panzerabfahrt/Einbau Steinpackung in das Ufer der Ho-Fin-Wa: Deich-km 0+000 - 2+044

Vollständiger Funktionsverlust infolge der Überbauung von Biotop- und Nutzungstypen durch den verstärkten Deichkörper einschließlich der versiegelten und teilversiegelten Bereiche und erforderliche Rodungen von Gehölzen am Deichfuß in einem Gesamtumfang von 57.942 m².

KD Deichschutz- und Baustreifen: Deich-km 0+000 - 2+044

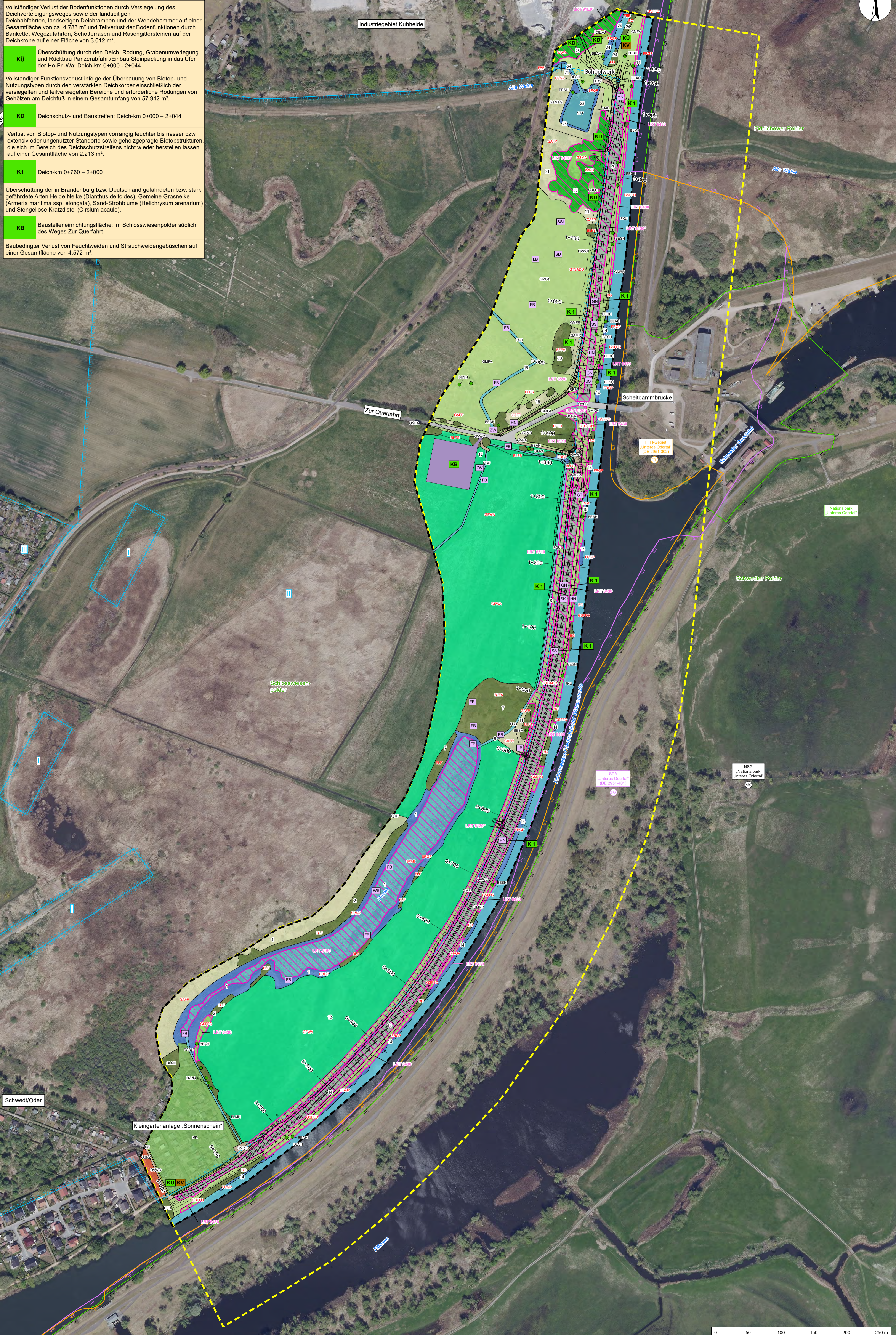
Verlust von Biotop- und Nutzungstypen vorrangig feuchter bis nasser bzw. extensiv oder ungenutzter Standorte sowie gehölzgeprägte Biotopstrukturen die sich im Bereich des Deichschutzbereichs nicht wieder herstellen lassen auf einer Gesamtfläche von 2.213 m².

K1 Deich-km 0+760 - 2+000

Überschüttung der in Brandenburg bzw. Deutschland gefährdeten bzw. stark gefährdete Arten Heide-Nelke (*Dianthus deltoides*), Gemeine Grasnelke (*Armeria maritima* ssp. *elongata*), Sand-Strohblume (*Helichrysum arenarium*) und Stengellose Kratzdistel (*Cirsium acaule*).

KB Baustelleneinrichtungsfläche: im Schlosswiesenerpolder südlich des Weges Zur Querfahrt

Baubedingter Verlust von Feuchtwiesen und Strauchweidengebüsch auf einer Gesamtfläche von 4.572 m².



Biotypen und Pflanzen

Biotypen (Quelle: MEP PLAN GsEH 2020, PLAN T 2022)

- 01 Fließgewässer**
- FB Bäche und kleine Flüsse
 - FBFB naturnahe, beschattete Bäche und kleine Flüsse (§)
 - FG Gräben
 - FGB naturnahe, beschattete Gräben
 - FGBT naturnahe, beschattete Gräben, trockengefallen oder nur stellenweise wasserführend
 - FGU naturnahe, unbeschattete Gräben
 - FK Kanäle, Hafenbecken
 - FKU Kanal, Hafenbecken, unbeschattet
 - FN Schwimblatt- und Unterwasserpflanzen-Vegetation in Fließgewässern
 - FNW Tausendblatt-Teichrosengesellschaft (§)
 - FR Röhrichtgesellschaften an Fließgewässern
 - FRGP Schilf-Röhricht (§)

02 Standgewässer

- SFA Altarme von Fließgewässern
- SFAE hochtopfartige Altarme (§, LRT 3150)
- ST Teiche
- STT überwiegend bis vollständig verbaut, bzw. technisches Becken
- SR Röhrichtgesellschaften an Standgewässern
- SRGP Schilf-Röhricht (§)

03 Anthropogene Rohbodenstandorte und Ruderalfluren

- RR vegetationsfreie und -arme Rohbodenstandorte (Deckungsgrad < 10%)
- RRS vegetationsfreie und -arme Sandfläche
- RS ruderaler Pionier-, Gras- und Staudenfluren
- RBSVG zwei- und mehrjährige ruderaler Stauden und Distelfuren; mit Gehölzbewuchs (Gehölzdeckung 10 - 30%)

05 Gras- und Staudenfluren

- GF Feuchtwiesen und Feuchtwälder
- GFRA Feuchtwiesen nährstoffreicher Standorte, verarmte Ausprägung
- GFWA Feuchtwälder, verarmte Ausprägung (§)
- GM Frischwiesen und Frischweiden
- GMFR Frischwiesen, artenreiche Ausprägung (LRT 6510)
- GMFA Frischwiesen, verarmte Ausprägung
- GMRR ruderaler Wiesen, artenreiche Ausprägung
- GT Trockenrasen
- GTSADO Heidenrasen-Grasweidenfluren; weitgehend ohne spontanen Gehölzbewuchs (< 10% Gehölzdeckung) (§, LRT 6120)
- GA Grünlandbrachen
- GAFF Grünlandbrachen feuchter Standorte, von Schilf dominiert (§)
- GAFR Grünlandbrachen feuchter Standorte, von rasigen Großseggen dominiert (§)
- GAMR Grünlandbrachen frischer Standorte, artenreich (typische Grünlandarten)
- GAMAG Grünlandbrachen frischer Standorte, artenarm, mit spontanen Gehölzbewuchs (10 - 30% Gehölzdeckung)
- GS Staudenfluren und -säume
- GSFDO gewässerbegleitende Hochstaudenfluren; weitgehend ohne spontanen Gehölzbewuchs (< 10% Gehölzdeckung) (§, LRT 6430)
- GSFFG gewässerbegleitende Hochstaudenfluren; mit spontanen Gehölzbewuchs (10% - 30% Gehölzdeckung) (§, LRT 6430)
- GSFU Brennnesselfluren feuchter bis nasser Standorte
- GSMA Staudenfluren (Säume) frischer, nährstoffreicher Standorte verarmte oder ruderalisierte Ausprägung (§)

07 Laubgebüsch, Feldgehölze, Alleen, Baumreihen und Baumgruppen

- BL flächige Laubgebüsch
- BLF Gebüsch nasser Standorte (§)
- BLFS Strauchweidengebüsch (§)
- BLFA Strauchweidengebüsch der Flussauen (§)
- BLSM Laubgebüsch frischer Standorte überwiegend heimische Arten
- BF Feldgehölze
- BFFH Feldgehölze nasser oder feuchter Standorte; überwiegend heimische Gehölzarten (§)
- BFR Feldgehölze frischer und/oder reicher Standorte
- BG standorttypischer Gehölzsaum an Gewässern (§)
- BR Alleen und Baumreihen
- BRRG Baumreihen, mehr oder weniger geschlossen und in gesundem Zustand, überwiegend heimische Baumarten
- BE Solitärbäume und Baumgruppen
- BEAH sonstiger Solitärbaum; heimische Baumarten
- BESH markanter Solitärbaum; heimische Baumarten

08 Wälder und Forste

- WW Pappel-Weiden-Weichholzaunenwälder
- WWB Föhren-Auenwald (§, LRT 916P)

10 Biotop der Grün- und Freiflächen

- PK Kleingartenanlagen

12 Bebaute Gebiete, Verkehrsanlagen und Sonderflächen

- OSR Einzel- und Reihenhausbebauung
 - OSRZ Einzel- und Reihenhausbebauung mit Ziergärten
 - OT Ver- und Entsorgungsanlagen
 - OTW Wasserwerke
 - OVS Straßen
 - OVSb Straßen mit Asphalt- oder Betondecken
 - OVP Parkplätze
 - OVPO Parkplätze, nicht versiegelt
 - OVW Wege
 - OVWO unbefestigter Weg
 - OVWT selbstverfestigter Weg (mk, Pflaster)
 - OVWV versiegelter Weg
 - OA anthropogene Sonderflächen
 - OAL Lagerflächen
- WWB (§) gesetzlich geschützte Biotop nach § 30 BNatSchG bzw. § 18 BbgNatSchAG

Lebensraumtypen (Anhang I FFH-Richtlinie)

- LRT 3150 Natürliche eutrophe Seen mit einer Vegetation des Magnopotamions oder Hydrocharitons
- LRT 6120 Trockene, kalkreiche Sandrasen
- LRT 6430 Feuchte Hochstaudenfluren der planaren und montanen bis alpinen Stufe
- LRT 6510 Auenwälder mit *Alnus glutinosa* und *Fraxinus excelsior* (*Alopecurus pratensis*, *Salix alba*)
- LRT 916P Magere Flachland-Mähwiesen (*Alopecurus pratensis*, *Sanguisorba officinalis*)

Planungsrelevante / geschützte Pflanzenarten

- FB Froschbiss *Hydrocharis morsus-ranae*
- GN Gemeine Grasnelke *Armeria maritima* ssp. *elongata*
- CT Gelbe Teichrose *Najas lutea*
- HN Heide-Nelke *Dianthus deltoides*
- LB Langblättriger Blauweiderich *Veronica maritima*
- SD Sumpfdotterblume *Caltha palustris*
- SK Stengellose Kratzdistel *Cirsium acaule*
- SS Sand-Strohblume *Helichrysum arenarium*
- SST Sumpf-Storchschnabel *Geranium palustre*
- WS Weisse Seerose *Najas alba*
- ZW Zwergwasserlinse *Wolffia arrhiza*

Schutzgebiete internationaler Bedeutung

- FFH-Gebiet (Fauna Flora Habitat)
- SPA Special Protection Area (Europäisches Vogelschutzgebiet)

Schutzgebiete nationaler Bedeutung

- Nationalpark
- Naturschutzgebiet
- Wasserschutzgebiet I / II / III

Sonstige Planzeichen

- Grenze des Untersuchungsgebietes 1
- Grenze des Untersuchungsgebietes 2
- Nr. entspricht Gebietsnummer (Geb.-Nr.) im Grundbogen, siehe LBP-Bericht Kap. 12.2 (GUTACHTERBÜRO MARTIN BAUER 2007a)
- Deichtrasse
- Baustelleneinrichtungsfläche

if. Nr.	Änderung	Datum	Unterschrift:

Auftraggeber: Landesamt für Umwelt Brandenburg
 Abteilung W2 - Flusssystemmanagement
 Referat W21 - Hochwasserschutz, Invasive Wasserbau
 Seeburger Chaussee 2, 14476 Potsdam OT Groß Glienicke

Objekt/Vorhaben: Deichbau LK Uckermark, Teilobjekt 15, Schlosswiesenerpolder, Bauabschnitt 0+000 - 2+044
 Landschaftspflegerischer Begleitplan

Zielsetzung: Bestands- und Konfliktplan: Biotypen und Pflanzen

gezeichnet: Gertig **bearbeitet:** Ehrlich **geprüft:** Hintemann

Wichernstraße 1b
01465 Raddeburg
Telefon 035 192007-0
Telefax 035 192007-9
info@plan1.de

Plan 1*
Planungsgruppe Landschaft und Umwelt

Planungsphase: Planänderung

Projekt-Nr.:

Auftrag-Nr.:

Genehmigung: 2019-03-08_U14_Zone_12b

Legende: 2101_004_U14_Zone_12b

Maßstab: 1 : 2.000

Datum: 08.11.2023

Umriss-Nr.:

Umriss-Nr.:

