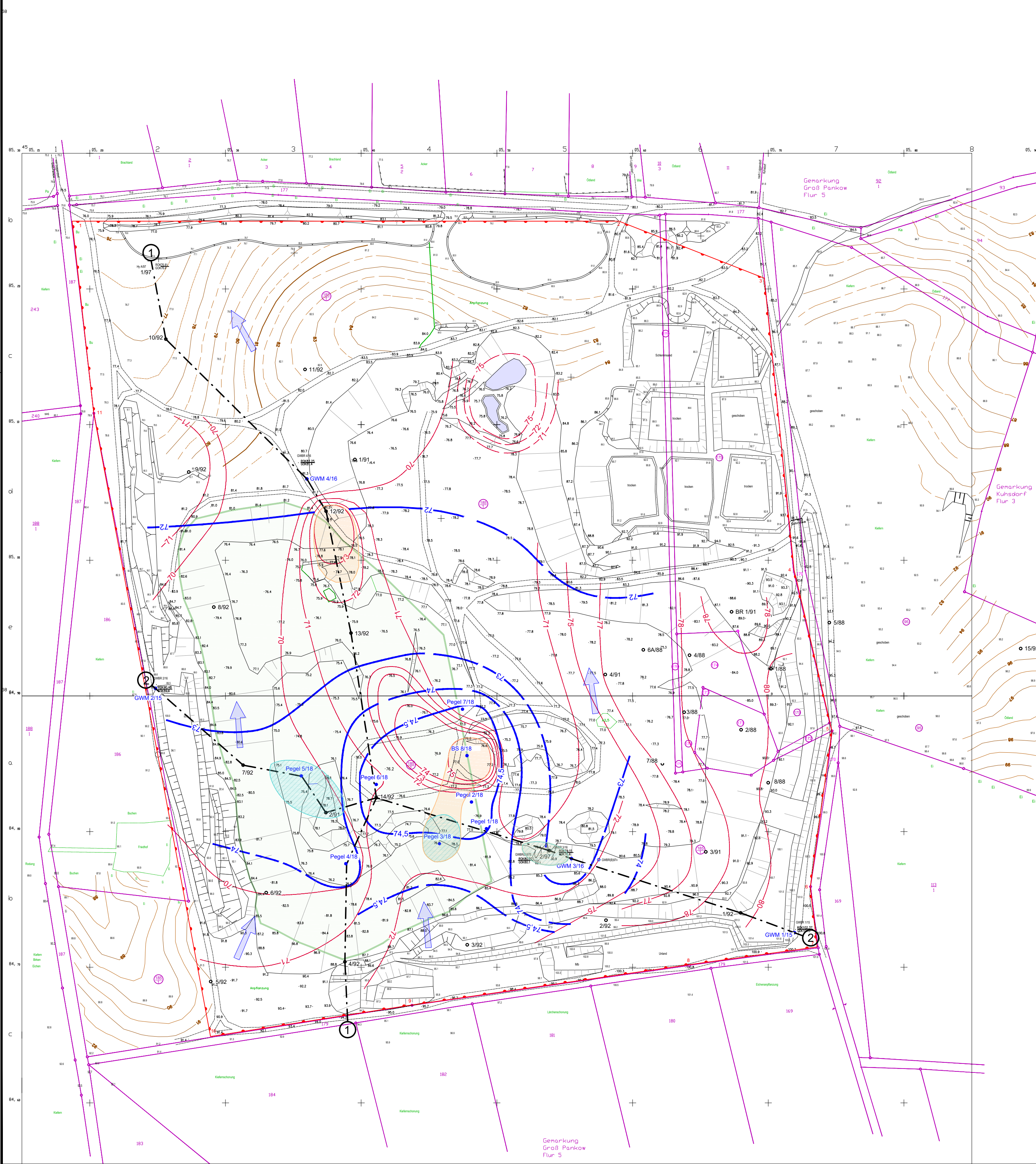


C:\Projekte\2018\30180205\_Ergänzung\_Luggendorf\13\_CAD\Auto-CAD\Anlage 1 und 4\_Bohrpunkte-Schnittspuren-Isophyren-mitNeuen\_pegeln.dwg



- 1/91      Bohrungsnummer/Jahr
- GWM 4/16      Grundwassermessstelle mit Bezeichnung
- ① - - - ①      Schnittspuren hydrogeologische Schnitte

Index	Datum/Name	Art der Änderung
A		
B		
C		

<b>INGENIEUR-GESELLSCHAFT MBH</b> Schwarze Kiefern 2, 09633 Halsbrücke Tel.: 03731 / 369-0 Fax: 03731 / 369 200 E-Mail: info@geosfreiberg.de	Auftraggeber: <b>PS Bauschutt GmbH</b> Reetzer Chaussee 1 Groß Buchholz 19348 Perleberg	
	Projekt: <b>Hydrogeologisches Gutachten DK I - Deponie im Kiessandtagebau Luggendorf</b>	
Bezeichnung: <b>Übersichtskarte mit Bohrpunkten und Lage der Schnittspuren</b>		Planungsphase: Erkundung
Projekt-Nr.: 30160210	Maßstab: 1 : 2000	bearbeitet: 20.04.2017 Raitchel gezeichnet: 20.04.2017 Rüb geprüft: 20.04.2017 Raitchel
Lagebezugssystem: RD83		Plan-Nr.: <b>Anlage 1</b>
Höhenbezugssystem: NHN		